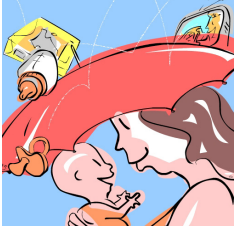


स्तनपान जागरूकता संवर्धन, संरक्षण और समर्थन



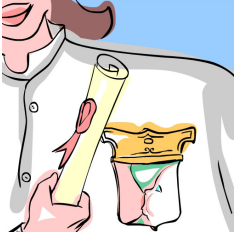
स्तनपान एक प्राकृतिक विधि

स्तनपान एक प्राकृतिक विधि है जो एक मां अपने शिशु को प्रदान कर सकता है। यह उसके सेहत के लिए, शिशु और समाज के लिए महत्वपूर्ण है।



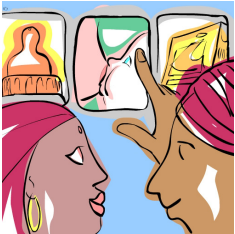
प्रचार से वाकिफ होने के लिए

हमारे अस्पताल "स्तनपान जागरूकता" का भाग है जो युनिसेफ(UNICEF) द्वारा शुरू किया गया है। अस्पताल में स्तन के दुध की रक्षा के लिए और उपयुक्त शिशु को खिलाने और स्तन दुध के विकल्प, बोतल और निपल के विपणन के विनियमन पर पर्याप्त जानकारी के प्रवधान के माध्यम से स्तनपान को बढ़ावा देने के विकल्प के विपणन के अंतरराष्ट्रीय कोड को अपनाया है।



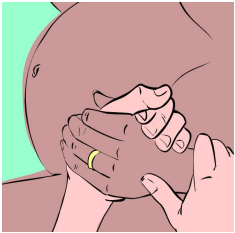
योग्य कर्मचारी द्वारा प्रदान के मदद

यहां पर सभी कर्मचारी इस जागरूकता को लाभ करने के लिए प्रशिक्षित किया गया है, ताकि आप अपने शिशु के पोषण के सभी विस्तृत जानकारी प्रदान कर सकते हैं।



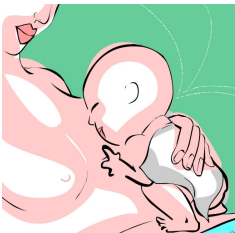
अपनी जरूरत के अनुसार जानकारी लेना

हर माता-पिता को अपने शिशु के पोषण के लिए कोई भी तरीका चुनने का अधिकार है। अपनी गर्भवस्था के शुरू से हमारे कर्मचारी आपको सभी स्तनपान के लाभों के बारे में जानकारी प्रदान करेंगे। किस तरह स्तन से शिशु को दुध पिलाया जाता है इस के भी व्यावहारिक मदद प्रदान करेंगे। क्या कोई गंभीर कारण है जो स्तनपान को रोक सकता है? क्या आपके पसंद या विकल्प अलग है? कोई बात नहीं हम आपको पाउडर(डिब्बेवाले) दुध के सभी जानकारी प्रदान करेंगे ताकि आप सुरक्षित महसूस करे।



प्रसाव का प्राकृतिक विधि

आपके प्रसाव के लिए आप के साथ जिससे आप आराम महसूस करते, किसको भी साथ ला सकते हैं। आप अपने श्रम-पल के दौरान चलना, पीना और प्रकाश भोजन कर सकते हैं। अपने परिश्रम दर्द से राहत के लिए कोई भी मदद चुन सकते हैं मगर आपमकिस भी दवाओं का उपयोग नहीं कर सकते हैं। आप प्राकृतिक जन्म के किस भी विधि का चमन कर सकते हैं। सिजेरियन आपरेशन केवल एक अंतिम विकल्प के रूप में चुना जाता है। इस के लिए हम आप को सुचित करेंगे।



मां का स्पर्ष तुरंत

मां और शिशु के बिच बंधन को मजबूत करने के लिए त्वचा-त्वचा से संपर्क बहुत महत्वपूर्ण है, शिशु के जन्म के आधे घंटे के भीतर मां उसे गले लगा सकते हैं। अगर आपरेशन शिशु के जन्म के पक्ष में चुना जाता है, हमारे कर्मचारी अपना कर्तव्य करता है भले ही मां बेहोश और अनजान है।



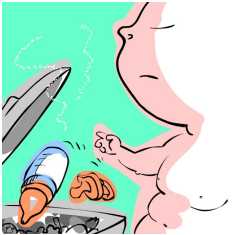
स्वभाव से स्तनपान

हमारे कर्मचारी आप के सेवा में हमेशा है। जब भी आप शिशु को दूध पिलाने में कठिनाई महसूस करते हैं हम आप के सेवा में हैं और आपको सुनिश्चित भी करेंगे के वह प्यप्टि दूध चुस रहे हैं। आपको हमेशा प्रोत्साहित करेंगे जब भी आपके शिशु भुखा है तो कृपया चिंता मत किजिए हमारे कर्मचारी हमेशा वहा है आप के मदद के लिए। कुछ मामलो में जब मां का स्तन बड़े, बहुतायत और दर्दनाक है हमारे कर्मचारी हाथ से दूध निकालने में आपको मदद करेंगे।



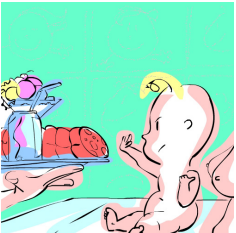
हमेशा एक साथ होना

हमारे अस्पताल में हम माताओं और शिशु को साथ जितने संभव हो रहेने के लिए अनुमति देते हैं। इसे आप को उसके प्रतिक्रियाओं के समझने के लिए मदद करेंगे और आप जल्द से उसके भुख के संकेतों का जवाब दे सकते हैं। अस्पताल से निर्वहन के बाध भी शिशु को अपने पास अपने कमरे में एक साथ रहेना बहुत महत्वपूर्ण है।



.....हस्तक्षेप के बिना

हम आपको यह सुझाव देना चाहते हैं के कृपया स्तनपान के दौरान कृत्रिम निपल या पसिफायर(pacifiers) या निपल मत दाले, केवल एक विधि में रहेने कि कोशिश किजिए नहि तो जटिल हो सकता है शिशु के लिए।



विशेष रूप से स्तनपान ६ महिने के लिए और फिर इसे जारी रखना

स्तनपान कम से कम ६ महिने के लिए जरुरि है। हम आपको मदद करेंगे यह समझाने के लिए कभ ठोस खाध्व शुरु कर सकते हैं। स्तनपान कम से कम २ साल तक जारी रखने कीमकोशिश किजिए, अगर मां और शिशु दोनों के इच्छा हो तो और भी महत्वपूर्ण है।



माताओं के लिए मदद केंद्रों

हमारे कर्मचारी आपके सुविधा के लिए हमारे सभी टेलिफोन नंबर प्रदान करेंगे इससे संपर्क कर सकते हैं जब भी आपको जरुरत हो। क्षेत्र के अनुसार हमारे मदद केंद्रों है जो किसि भी सुझाव या कठिनाई या शिशु को कैसे देखभाल करेंगे...आपकोनसभी जानकारी और मदद मिलेंगे। मदद मांगने की संकोच मत किजिए।



स्तनपान को सर्वत्र स्वागत करने में सक्षम

शिशु को स्तनपान कराने के लिए यहां आपका स्वागत है। हम अपने तरफ से कोशिश कर रहे हैं सभी सार्वजनिक स्थान में स्तनपान को प्रोत्साहित करने के लिए।

"दस सफल स्तनपान चरण" और "एक बच्चे के अनुकूल समुदाय के लिए स्तनपान के सात चरणों"-who/unicef पर आधारित शिशु के पोषण के लिए कंपनी की नीति का एक लघु संस्करण है। पूर्ण संस्करण के लिए किसि भी कर्मचारी से संपर्क करे।