



**A.S.L. V.C.O.**

*Azienda Sanitaria Locale  
del Verbano Cusio Ossola*

Allegato Sub 1

# **ORGANIGRAMMA AZIENDALE**

**DELIBERAZIONI NN. 429 DEL 12.11.2015 - 201 DEL 5.4.2017 - 292  
DEL 12.5.2017 - 556 DEL 31.5.2018: NUOVO TESTO COORDINATO  
CON LE MODIFICHE OPERATE NEL 2017, 2018 E 2019.**

**AGGIORNAMENTO: dicembre 2019**

# ORGANIZZAZIONE

## Organi dell'Azienda

- Il Direttore Generale
- Il Collegio Sindacale
- Il Collegio di Direzione.

## Direzione Aziendale

E' costituita dal Direttore Generale, dal Direttore Sanitario, dal Direttore Amministrativo

## Organismi locali politico istituzionali

- Conferenza e Rappresentanza dei Sindaci
- Comitato dei Sindaci di Distretto

## Organismi Collegiali di direzione e partecipazione

- Consiglio dei Sanitari.
- Comitato di Dipartimento
- Conferenza di Partecipazione

## Organismi Tecnici

- Collegio Tecnico
- Organismo indipendente di Valutazione

# ORGANIZZAZIONE

## Strutture di Produzione di servizi sanitari

Sono così articolate:

- **SOC:** Struttura Organizzativa complessa
- **SOS Dipartimentale** (Sos Dip): Struttura Organizzativa semplice che riporta direttamente al Direttore di Dipartimento.
- **SOS:** Struttura Organizzativa semplice, articolazione di SOC
- **Dipartimenti:** Ricomprendono SOC, Sos Dip. e SOS.

# **LA STRUTTURA ORGANIZZATIVA**

# Legenda

DIRETTORE GENERALE

DIRETTORE SANITARIO

DIRETTORE AMMINISTRATIVO

MACRO-AREE

DIPARTIMENTI

DIPARTIMENTI INTERAZIENDALI

S.O.C.

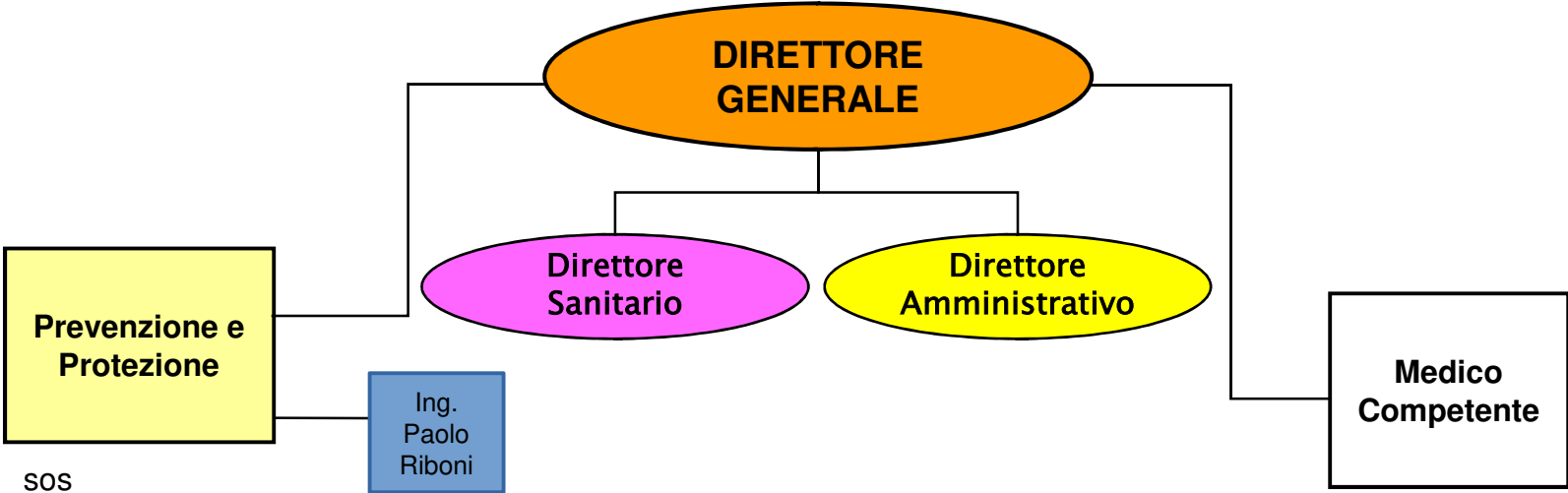
S.O.C. INTERAZIENDALE

SOS  
DIPARTIMENTALI

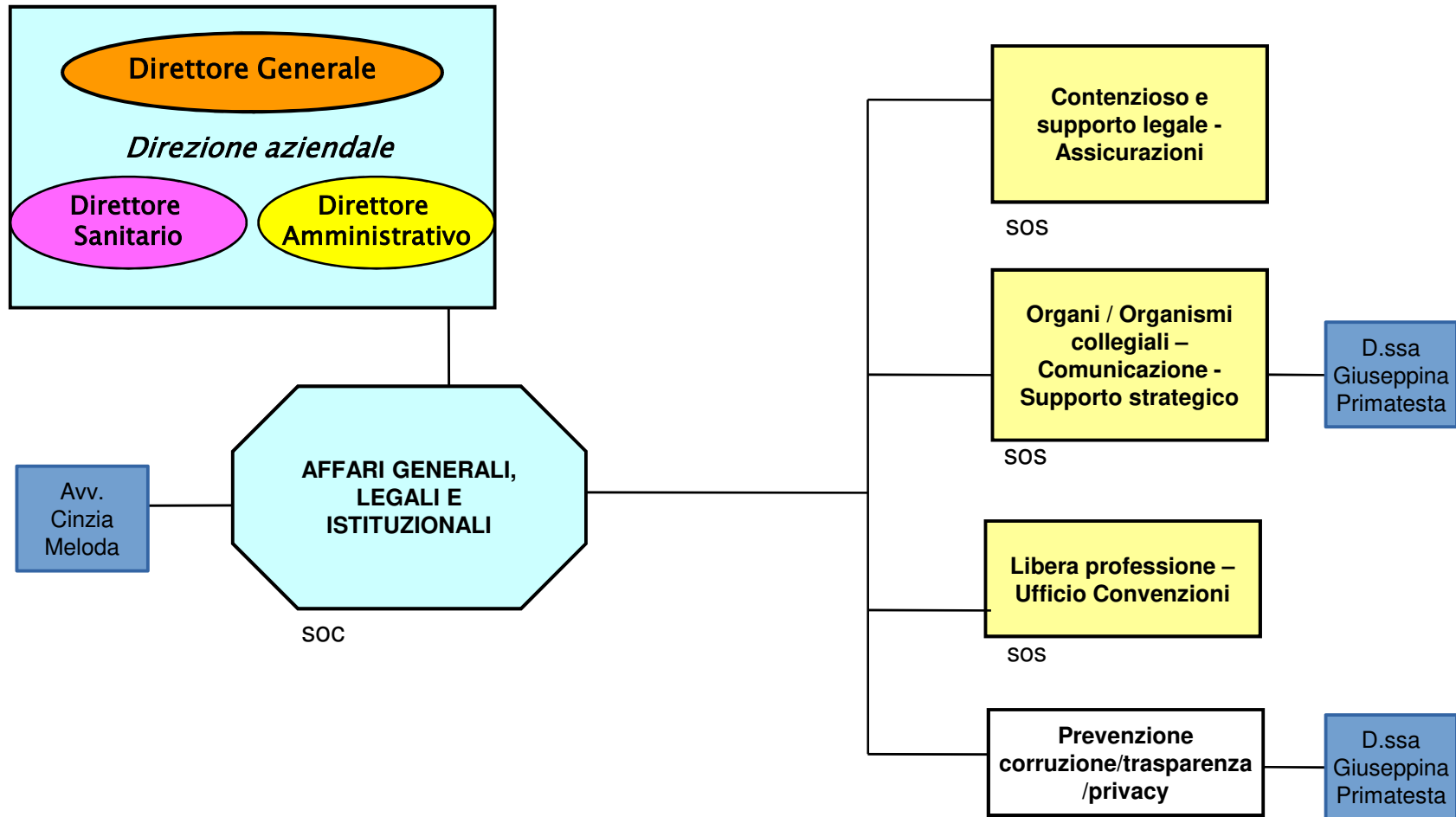
S.O.S.

FUNZIONE

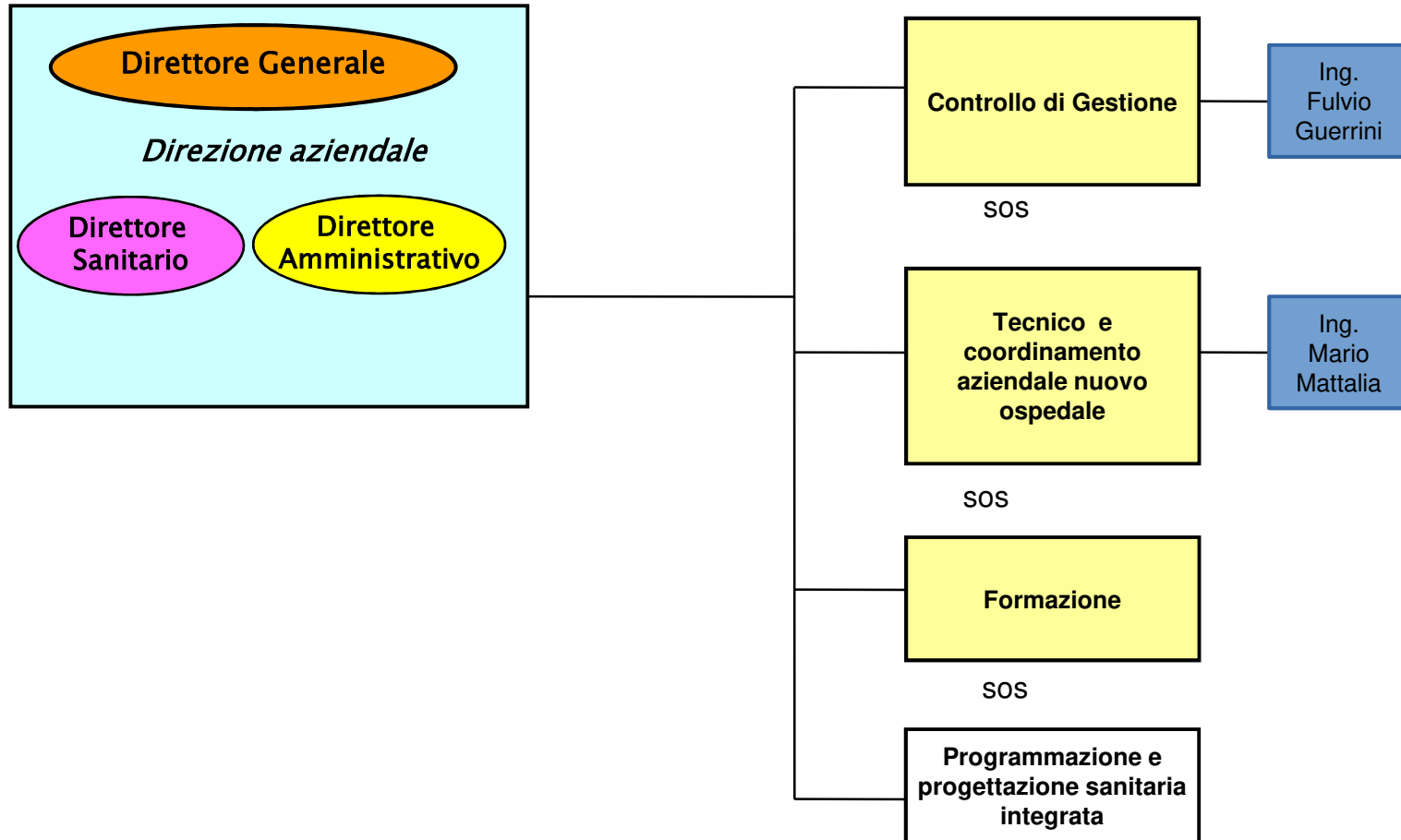
# STAFF DEL DIRETTORE GENERALE



# STAFF DELLA DIREZIONE GENERALE

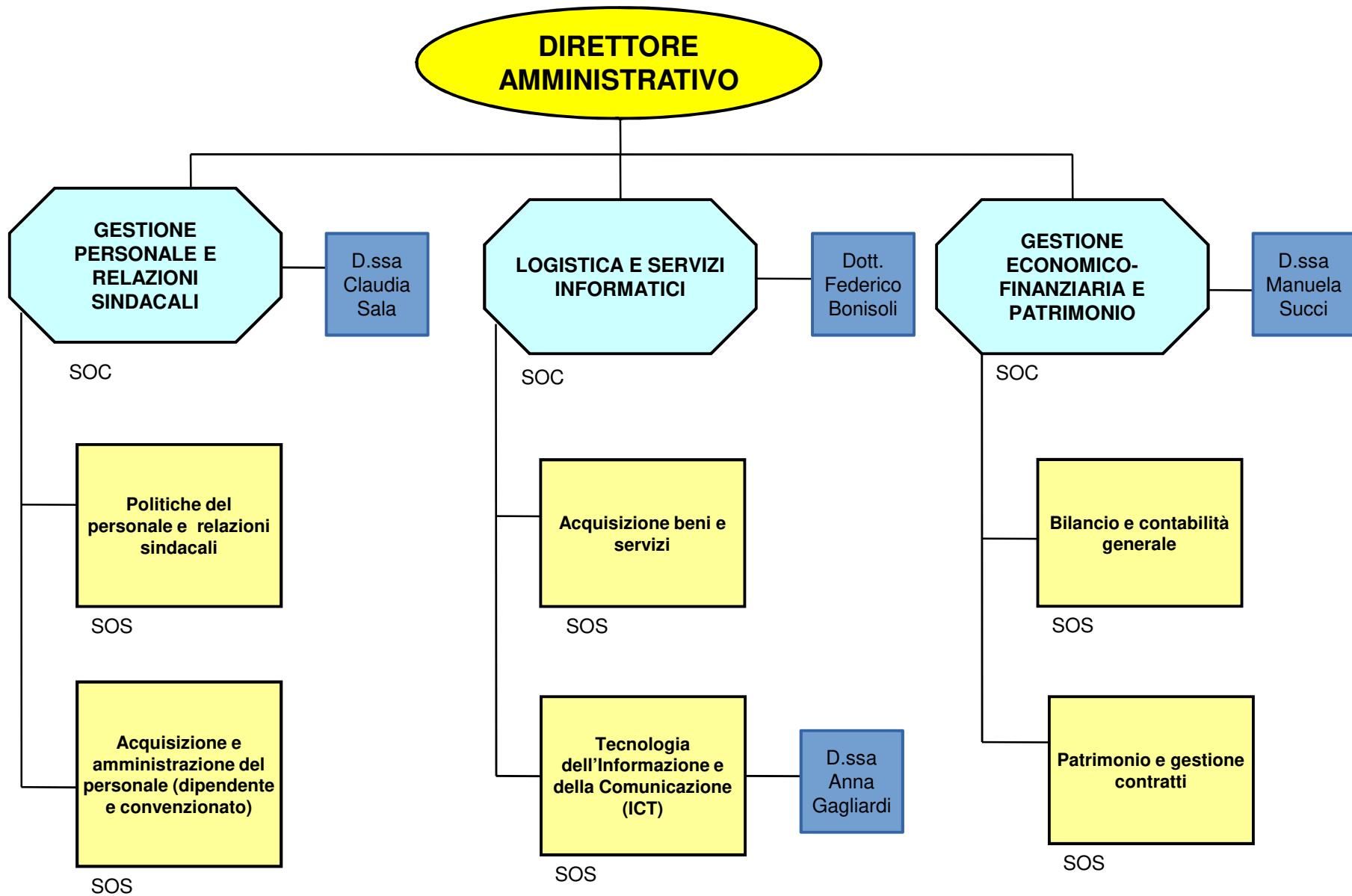


# STAFF DELLA DIREZIONE GENERALE

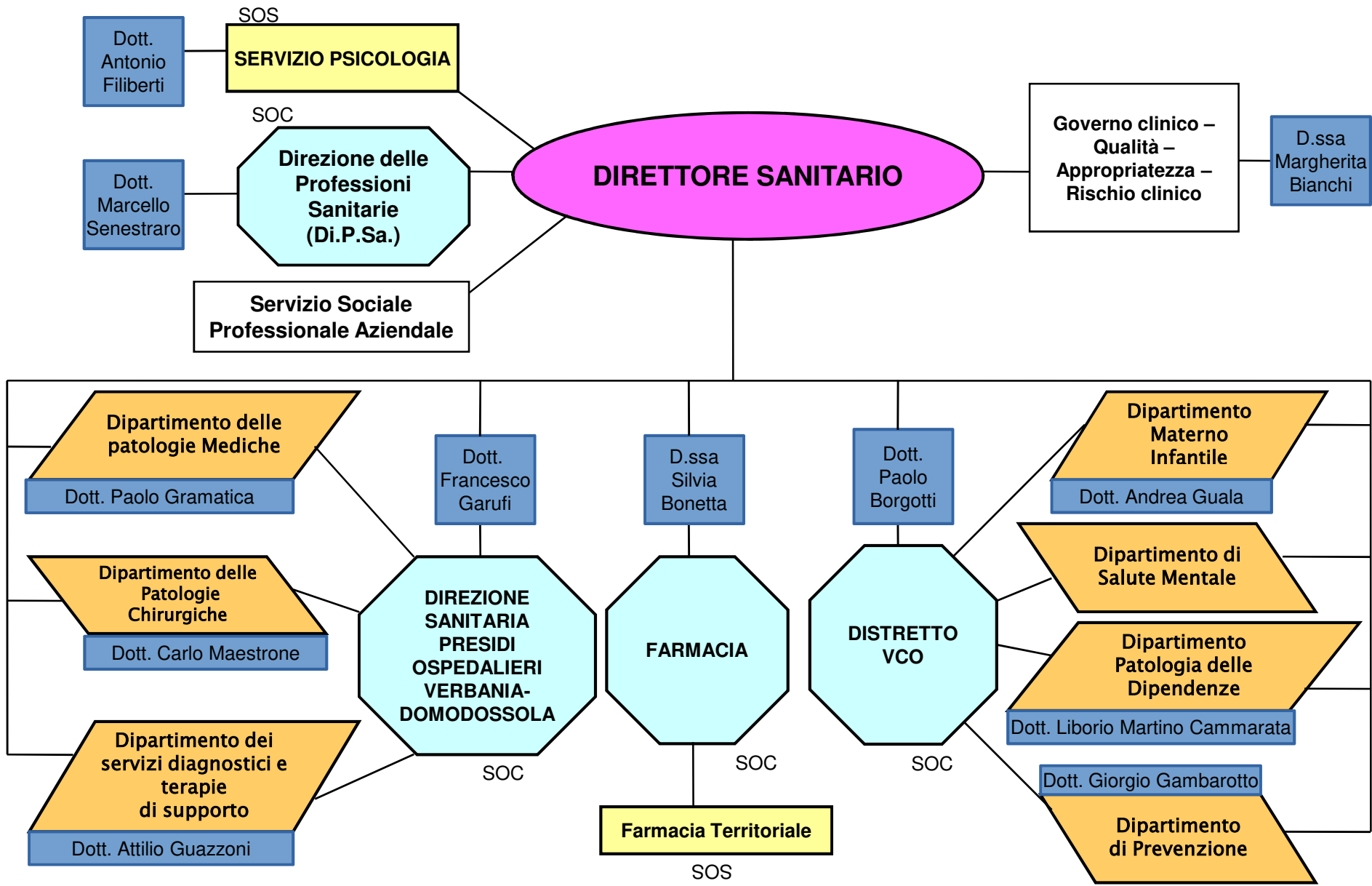




# STAFF DEL DIRETTORE AMMINISTRATIVO

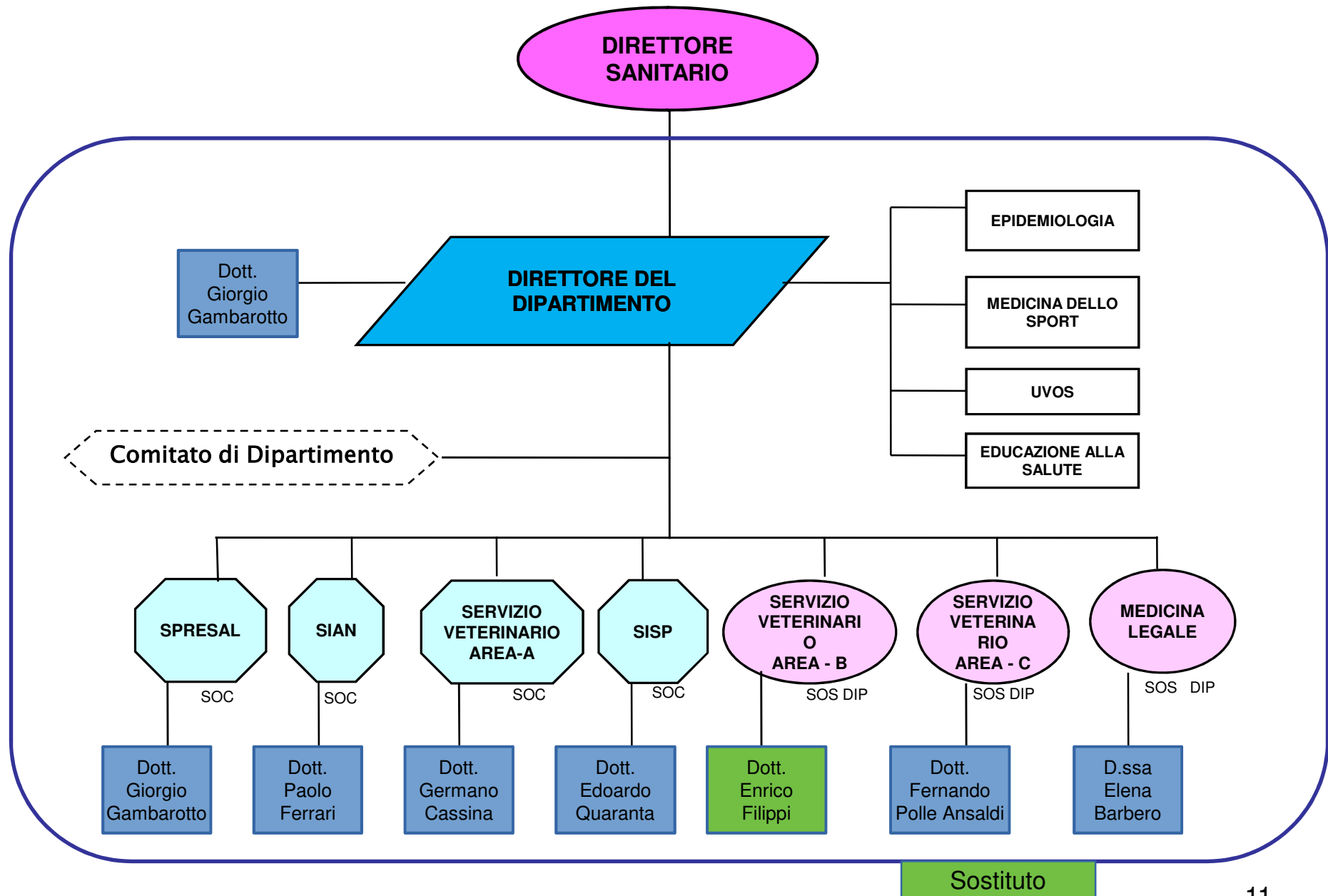


# STAFF DEL DIRETTORE SANITARIO AZIENDALE

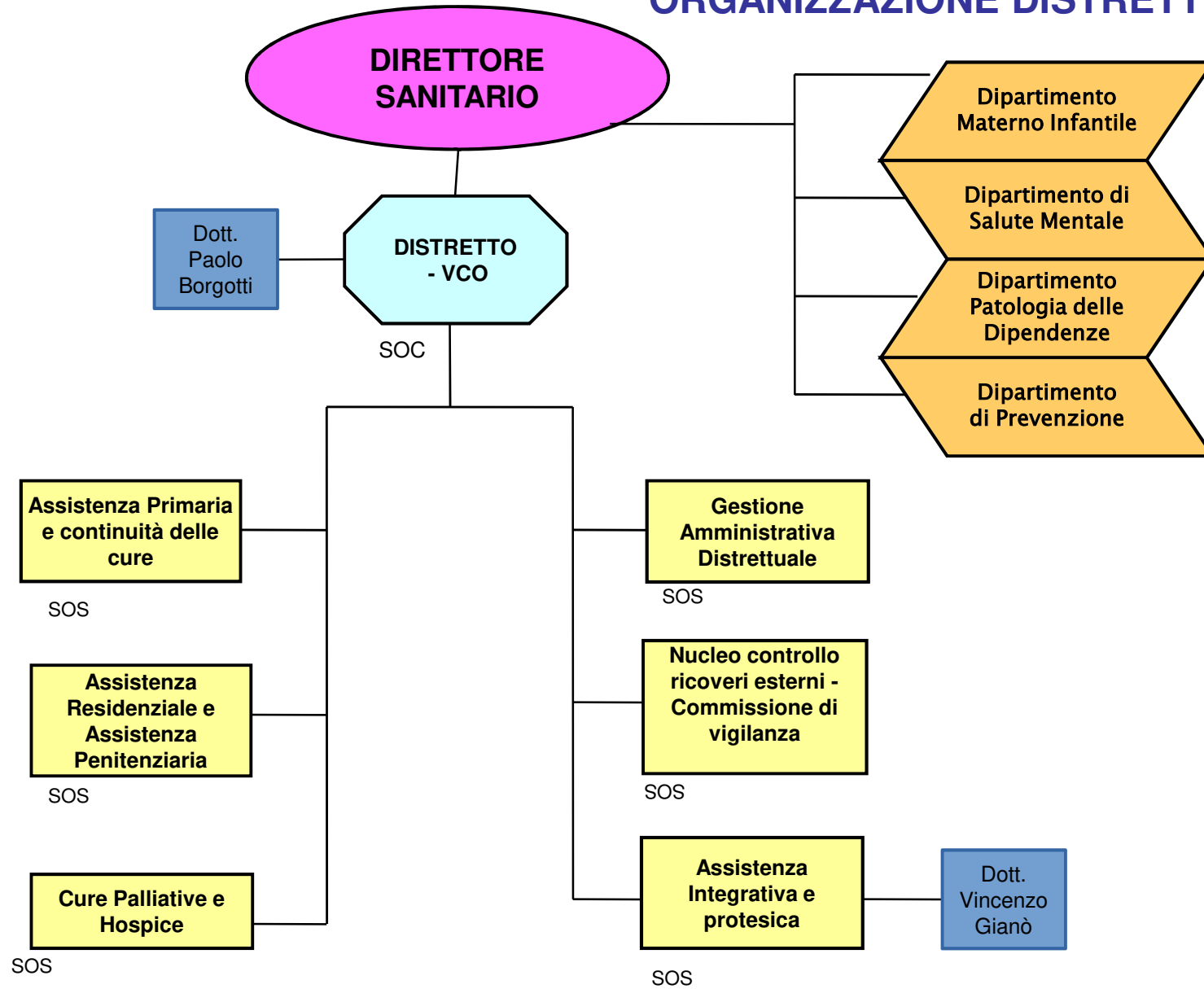


**NOTE:**  
 Il Direttore dei Presidi Ospedalieri di Domodossola e Verbania ed il Direttore del Distretto svolgono una funzione di coordinamento rispetto ai Dipartimenti di riferimento.

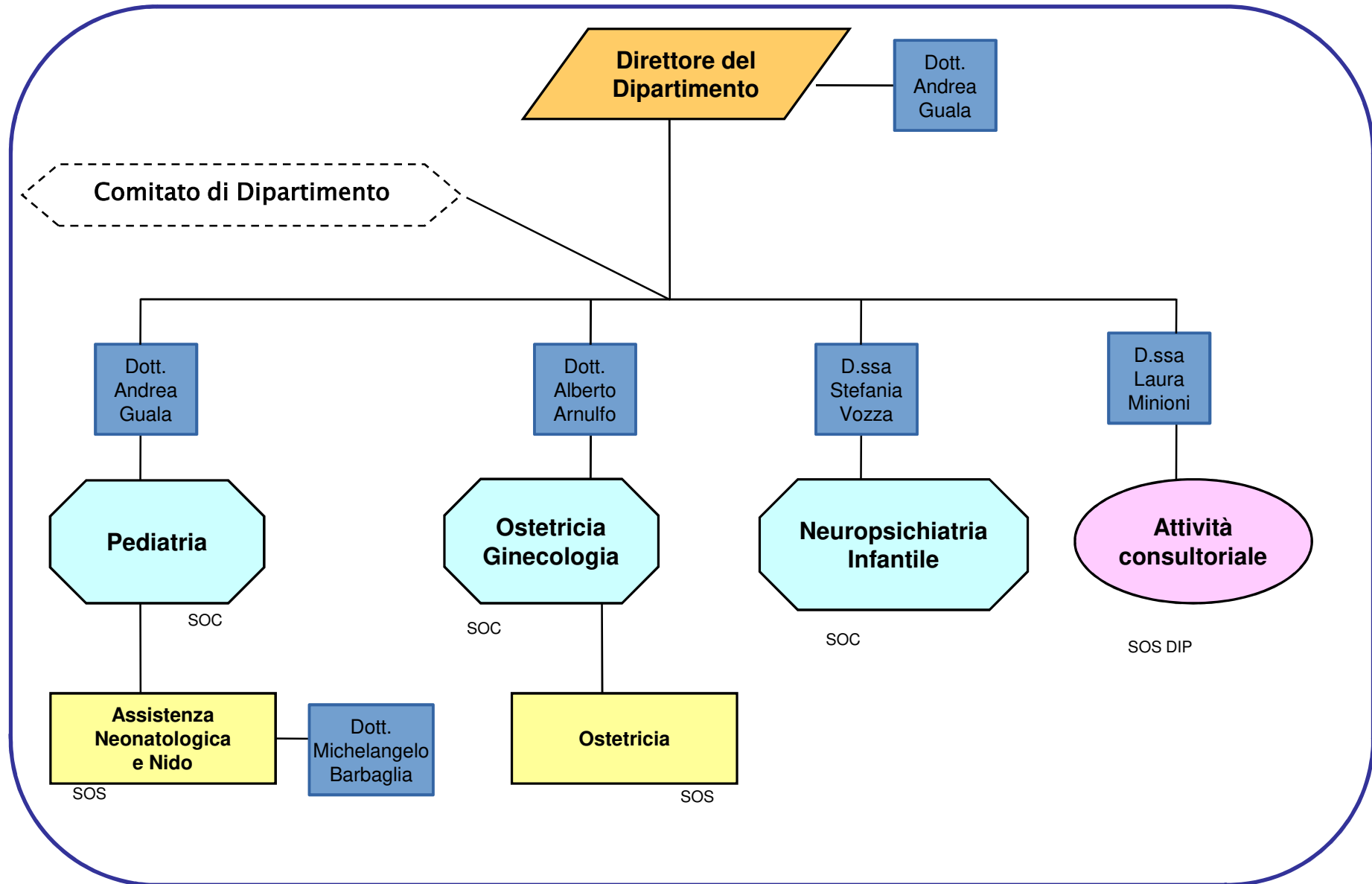
# DIPARTIMENTO DI PREVENZIONE



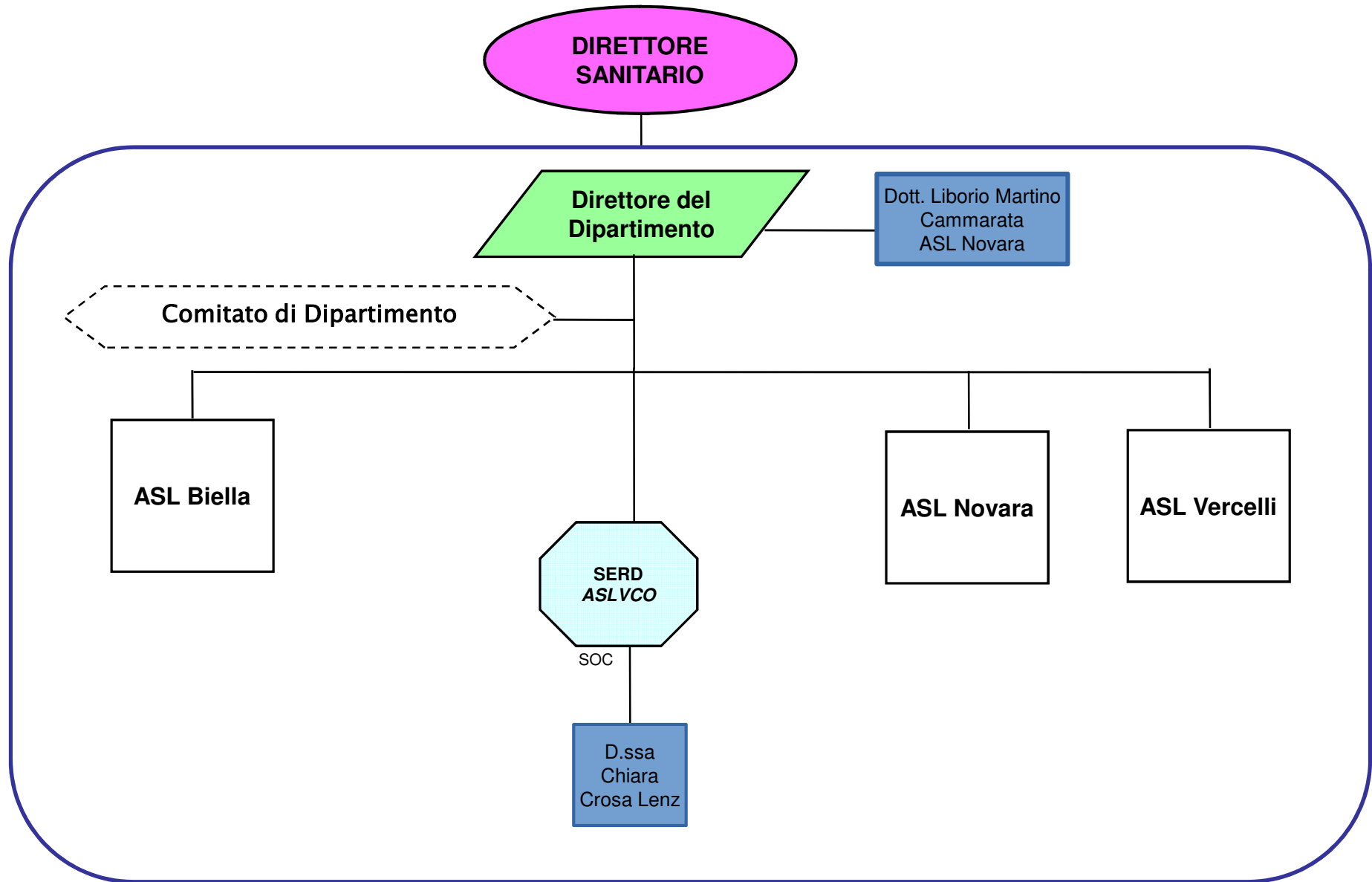
# ORGANIZZAZIONE DISTRETTUALE



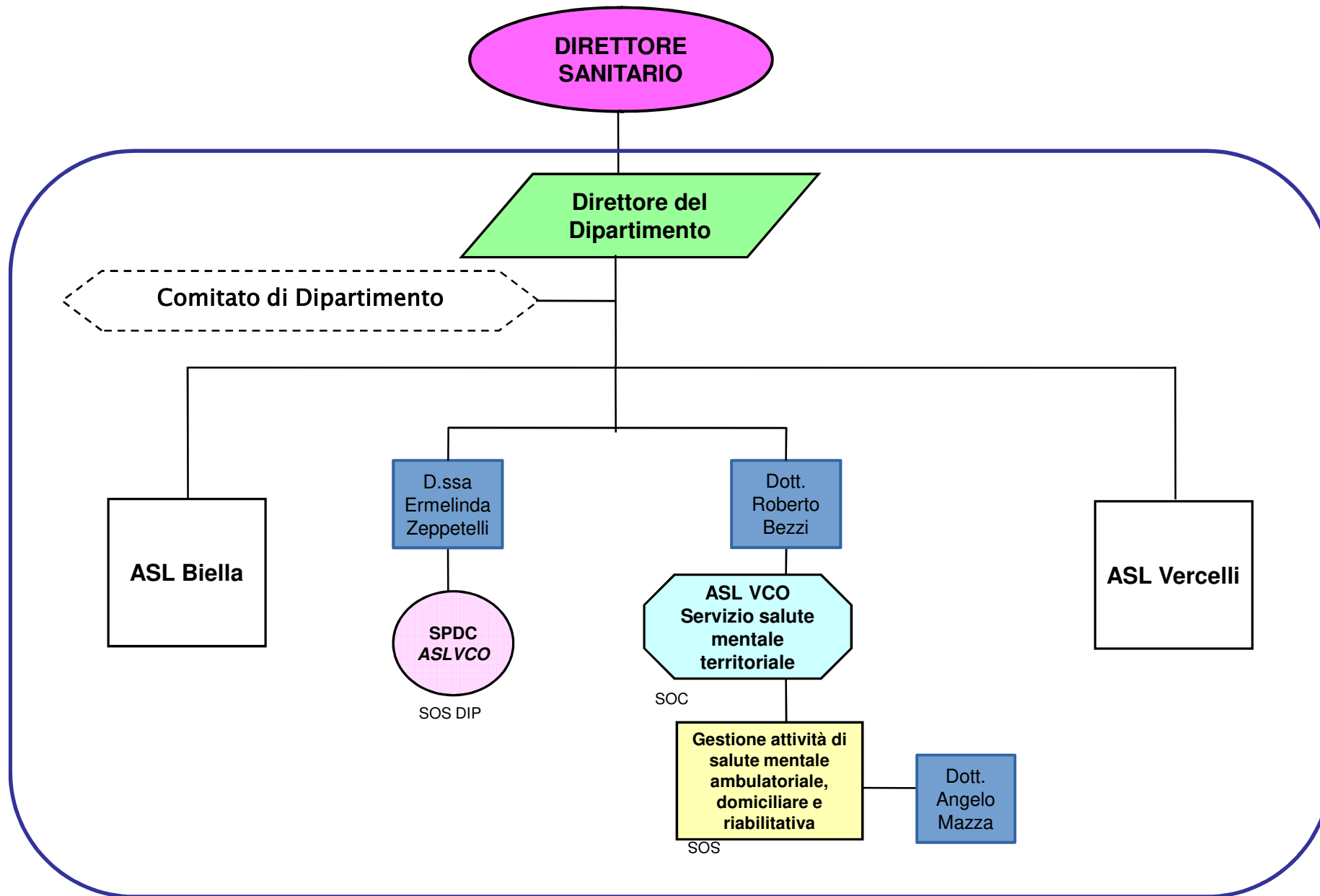
# DIPARTIMENTO MATERNO-INFANTILE



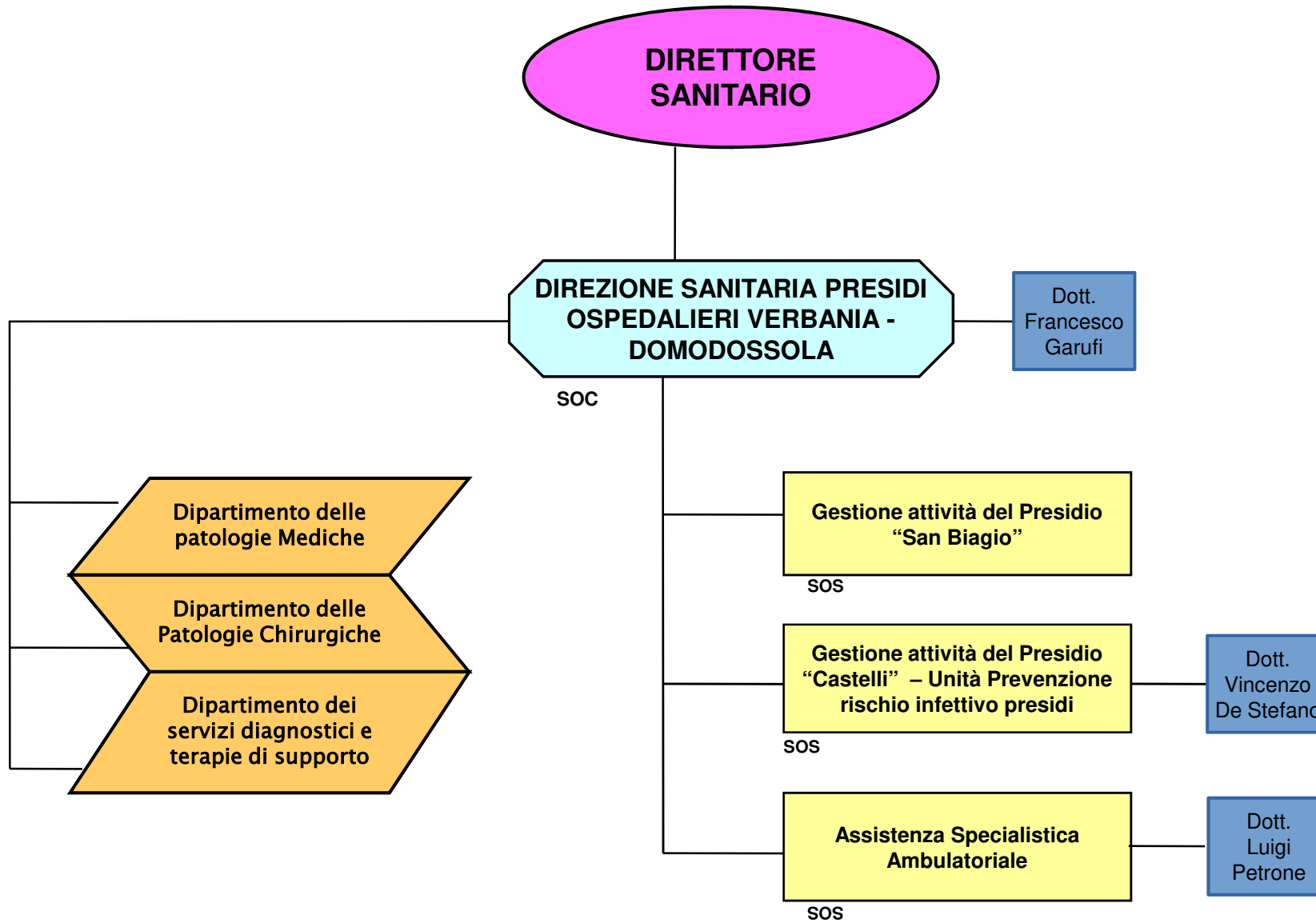
# DIPARTIMENTO INTERAZIENDALE STRUTTURALE PATOLOGIA DELLE DIPENDENZE



# DIPARTIMENTO INTERAZIENDALE STRUTTURALE DI SALUTE MENTALE

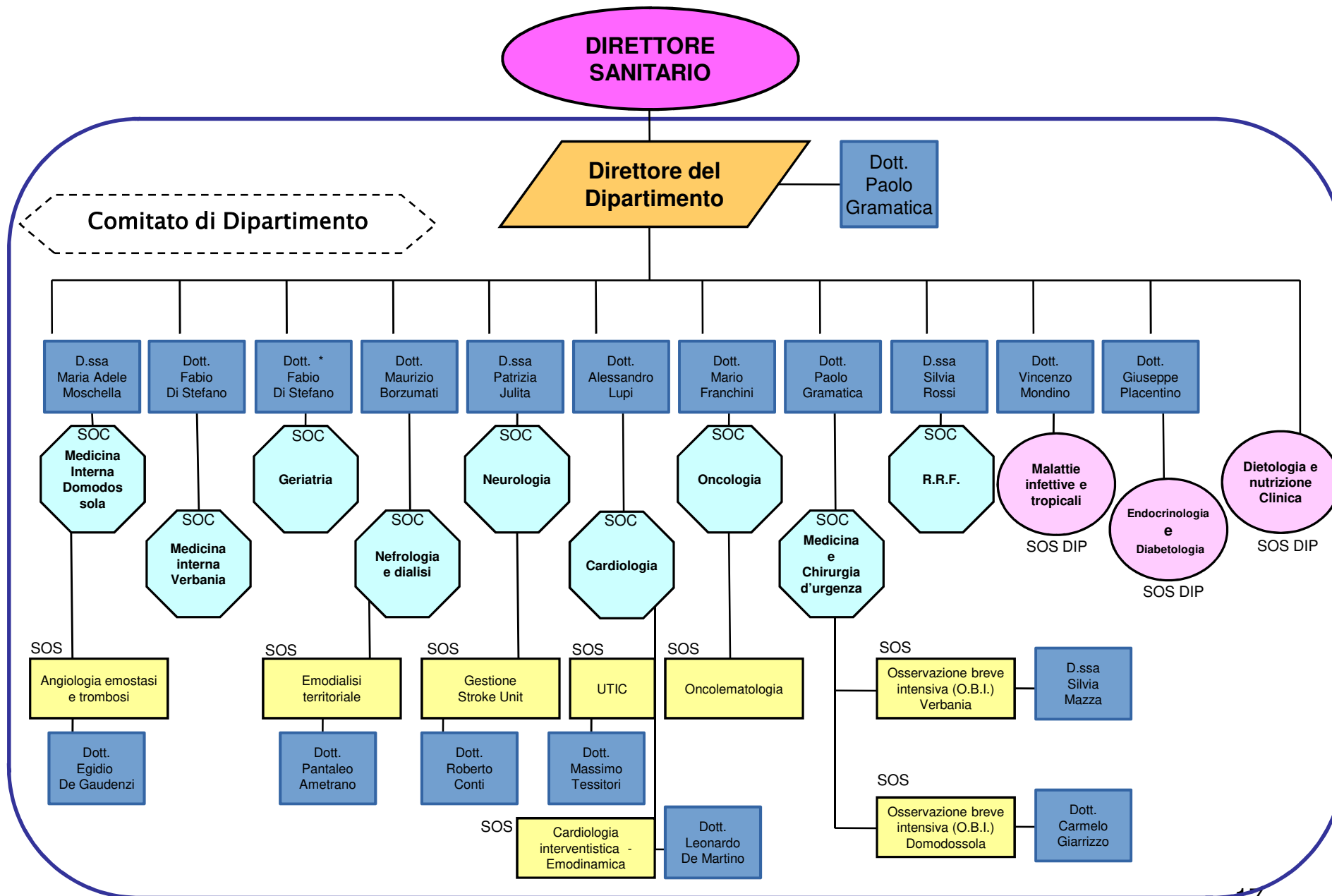


# ORGANIZZAZIONE OSPEDALIERA



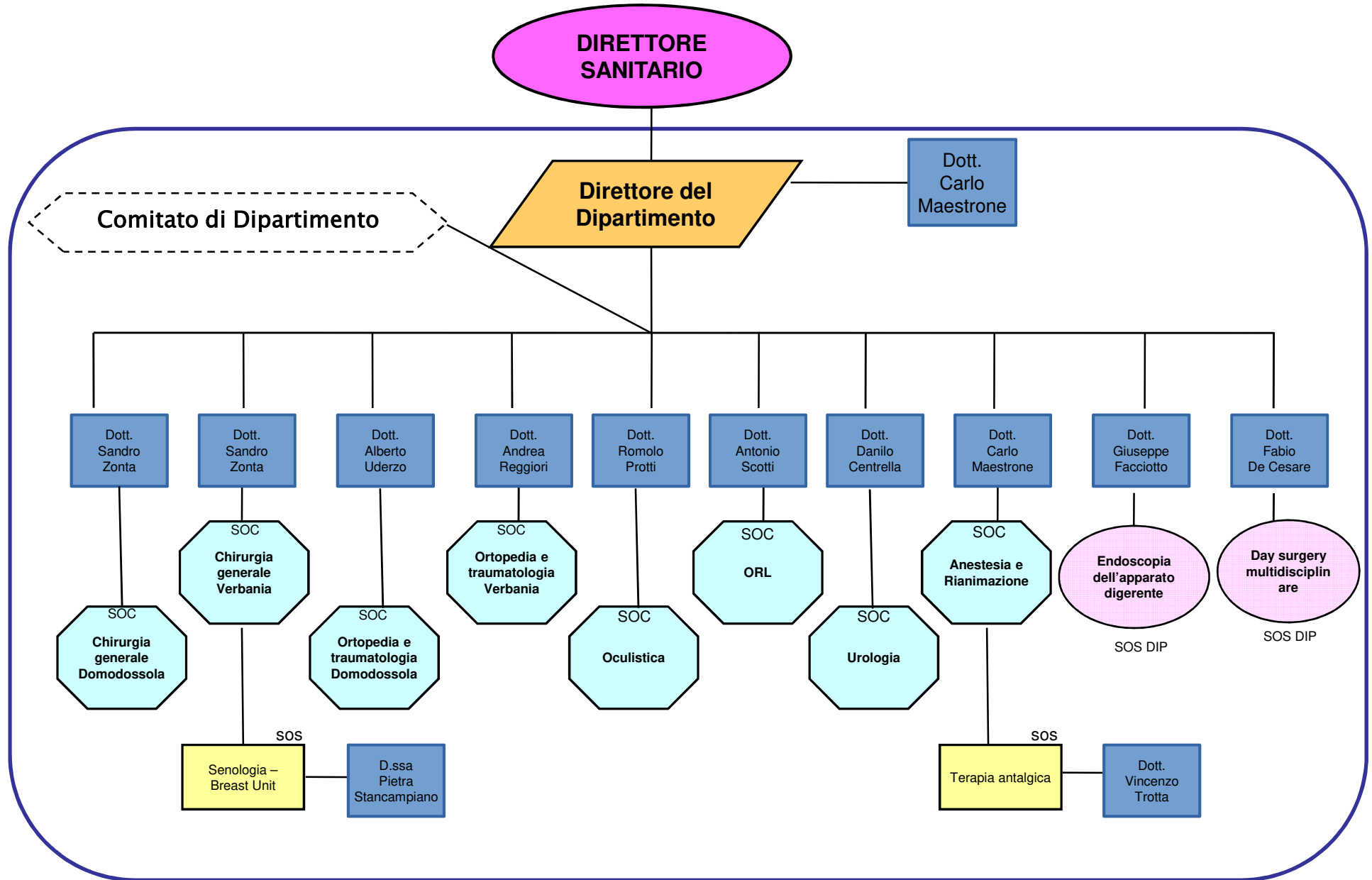


# DIPARTIMENTO DELLE PATOLOGIE MEDICHE

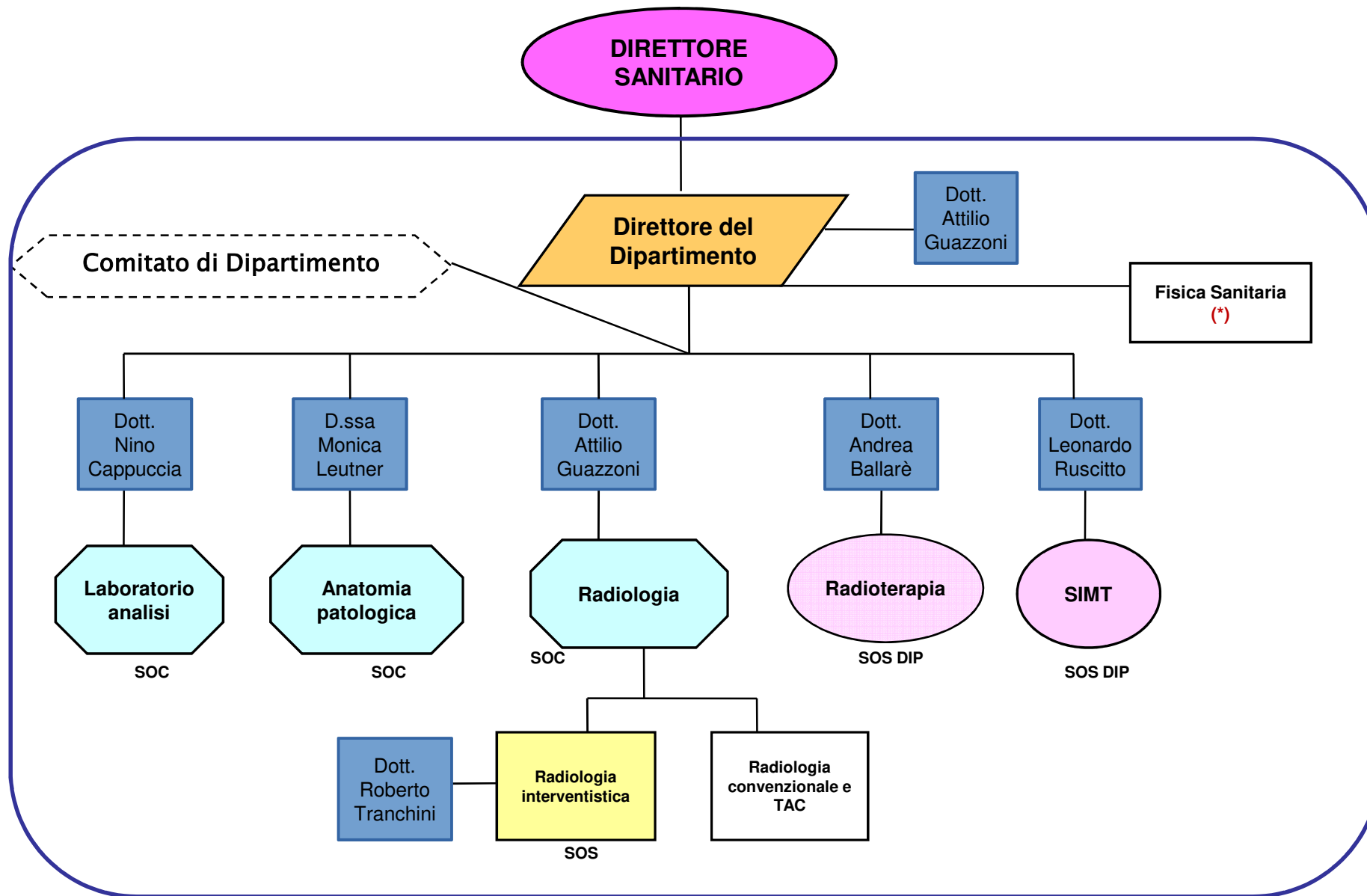


\* scavalco

# DIPARTIMENTO DELLE PATOLOGIE CHIRURGICHE

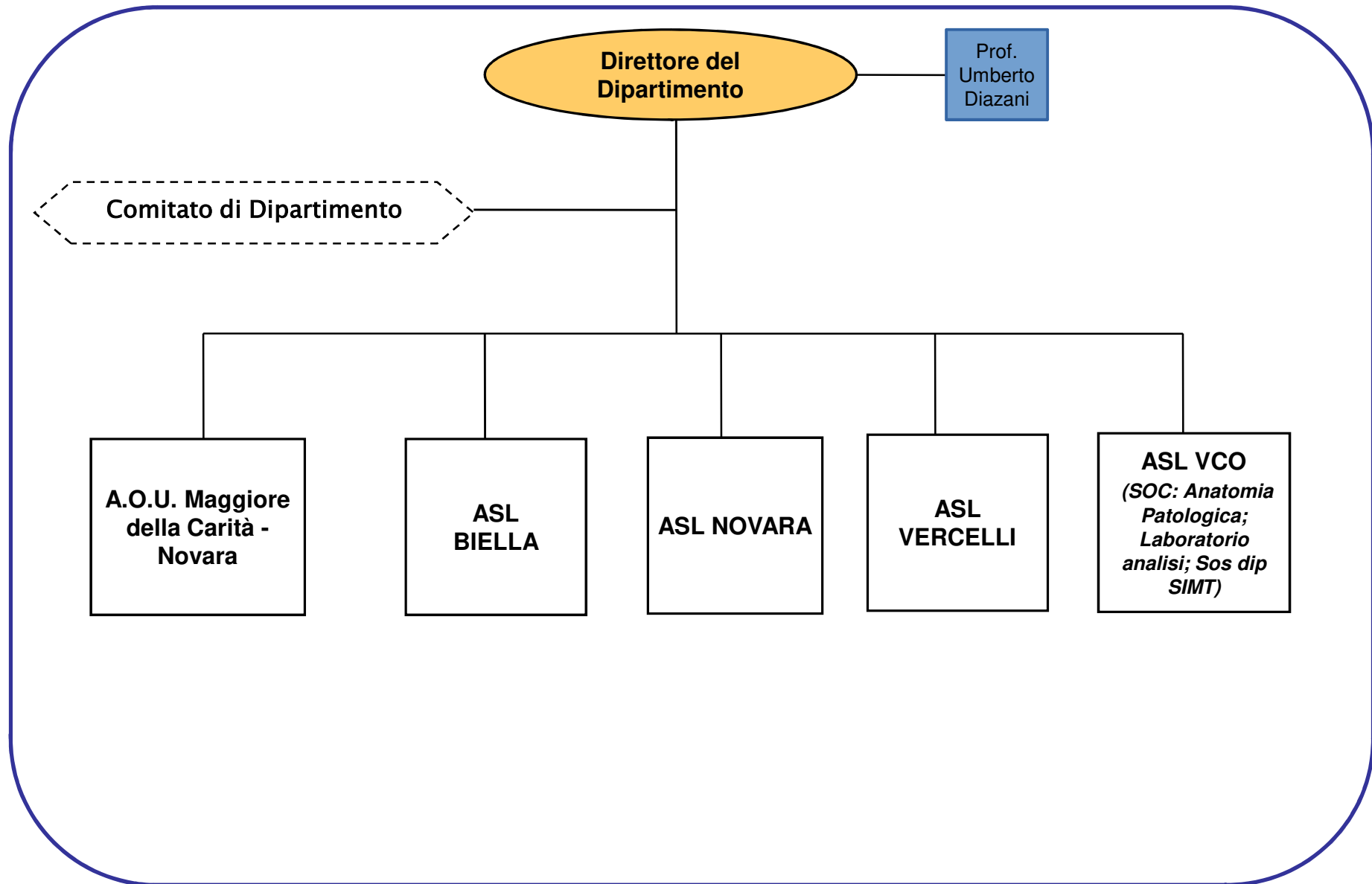


# DIPARTIMENTO DEI SERVIZI DIAGNOSTICI E TERAPIE DI SUPPORTO

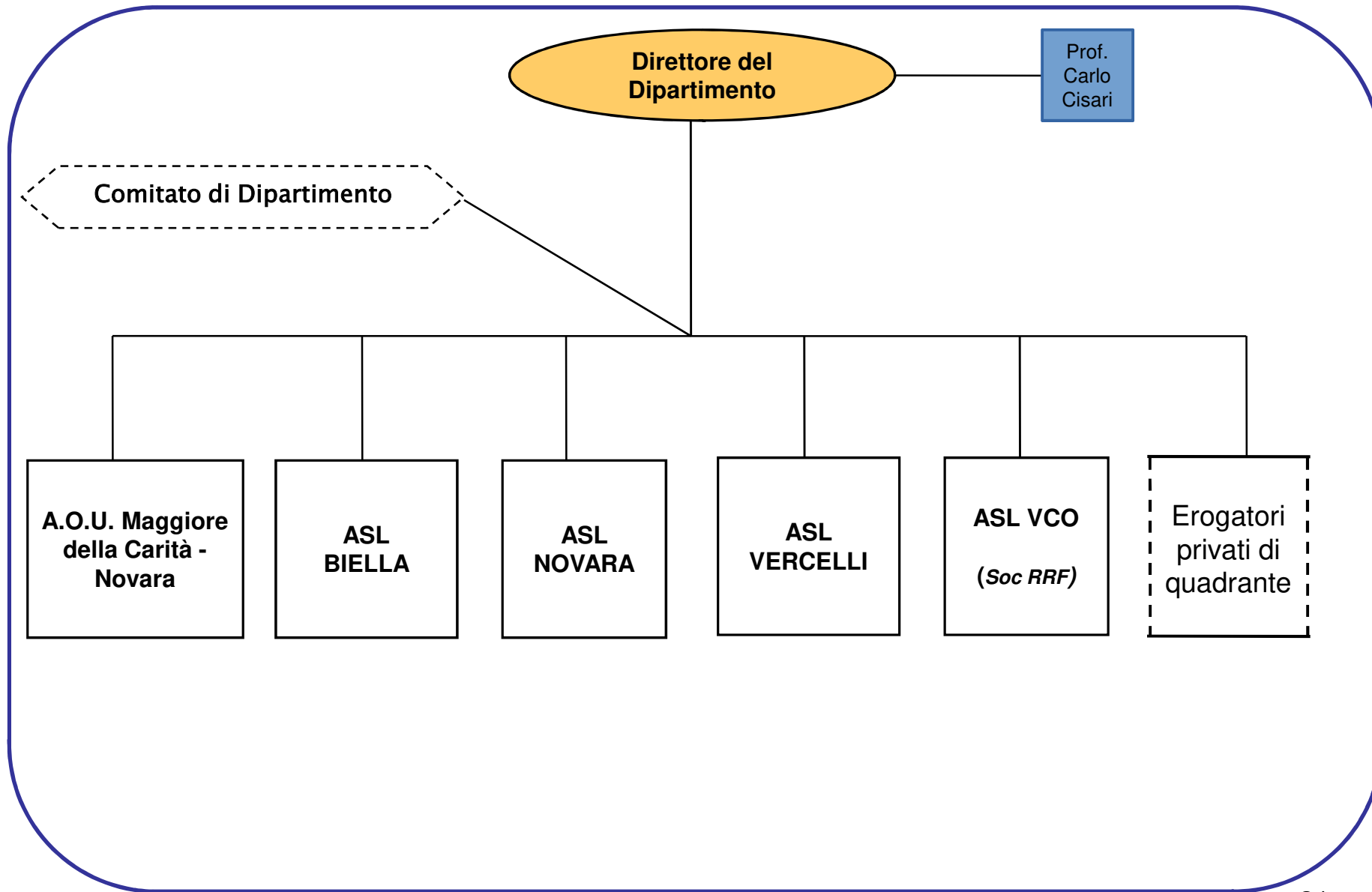


Note : (\*) Le attività di fisica sanitaria afferente alla Radiodiagnostica ed alla Radioterapia sono assicurate dalla SOC sovrazonale di Fisica Sanitaria dall'AOU Maggiore della Carità di Novara con cui l'Asl VCO ha stipulato apposita convenzione.

## DIPARTIMENTO INTERAZIENDALE FUNZIONALE MEDICINA DEI LABORATORI



# DIPARTIMENTO INTERAZIENDALE FUNZIONALE MEDICINA FISICA E RIABILITATIVA



## DIPARTIMENTI

La definizione dell'organizzazione dipartimentale dell'attività di prevenzione secondaria dei tumori e dell'attività oncologica farà seguito alle specifiche indicazioni regionali.

Si conferma l'organizzazione attuale.

# DIPARTIMENTI

