

CONTRATTO DI GESTIONE
ALLEGATO 2



PROGETTO ANTIINCENDIO

Handwritten signature and initials.

IPOTESI DI ADEGUAMENTO NORMATIVO DELL'OSPEDALE MADONNA DEL POPOLO DI OMEGNA

CENTRO ORTOPEDICO DI QUADRANTE S.p.A.
Ospedale Madonna del Popolo di Omegna
DATA 16/02/12
PROTOCOLLO 163

COMMITTENTE
**Centro Ortopedico
di Quadrante**
V. Buozi 25 - Omegna (VB)

PROGETTISTI

PROGETTAZIONE ARCHITETTONICA
E COORDINAMENTO

PROGETTAZIONE IMPIANTISTICA

PROGETTAZIONE STRUTTURALE E ANTINCENDIO

G-STUDIO Lungo Po Antonelli, 45 - Torino
info@g-studio.biz - www.g-studio.biz
T.+F. +39 011 884 286 - T.+F. +39 011 835 697

PRODIM S.r.l. Via Pio VII 127 - Torino
www.prodim.it
T. +39 011 3199231 - F. +39 011 3182800

Ing. Andrea BRUZZONE Via S. Anselmo 2 - Torino
andrea.bruzzo@libero.it
T.+F. +39 011 655664



58

3
IPOTESI
DI
INTERVENTO

1

INCREMENTO DEL LIVELLO DI SICUREZZA E
ADEGUAMENTO IMPIANTISTICO

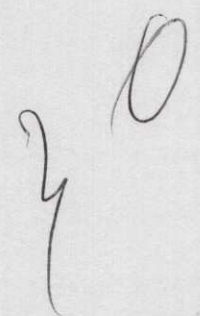
2

INCREMENTO DEL LIVELLO DI SICUREZZA,
ADEGUAMENTO IMPIANTISTICO E
RIFUNZIONALIZZAZIONE DEL PIANO TERRA

3

OTTENIMENTO DEL C.P.I.





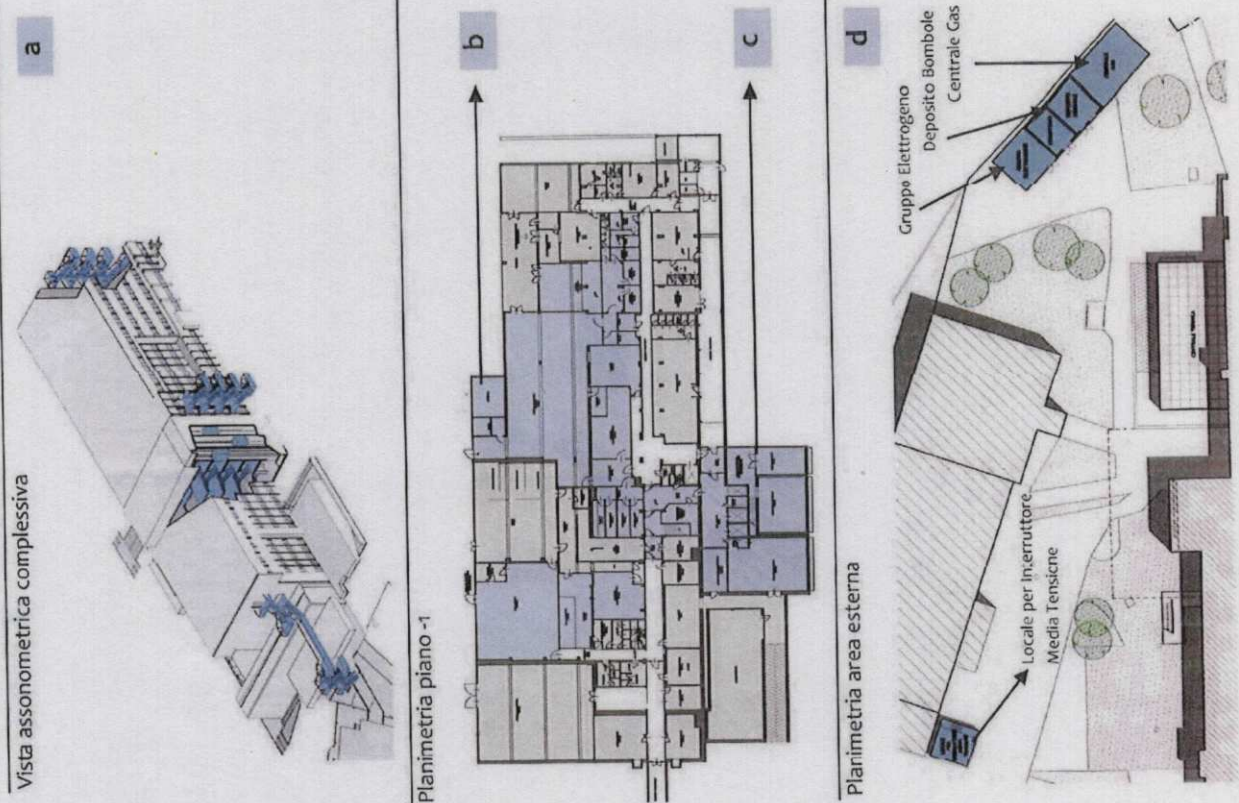
IPOTESI n. 1

INCREMENTO DEL LIVELLO DI SICUREZZA E ADEGUAMENTO IMPIANTISTICO

STIMA SOMMARIA

a	Adeguamento antincendio blocco scala esistente Sostituzione 3 ascensori Nuovo montalettighe antincendio Nuove scale di sicurezza esterne	1.298.000 €
b	Messa a norma Piano -1	893.000 €
c	Nuova cabina elettrica e Nuovi locali antincendio	900.000 €
d	Nuova centrale gas medicali, deposito bombole e gruppo elettrogeno Locale per interruttori di media tensione	552.000 €
e	Oneri della sicurezza non soggetti a ribasso 4%	3.645.000 €
f	Imprevisti, collaudi e visite periodiche antincendio in cantiere	145.000 €
g	Progettazione preliminare e definitiva, architettonica, impiantistica, strutturale, antincendio, come da contratto in corso, compreso contributo Inarcassa	100.000 €
h	Direzione Lavori architettonica, impiantistica, strutturale, antincendio, certificazioni antincendio, coordinamento della sicurezza in fase di progettazione ed esecuzione Compresso sconto 35,57%	154.440 €
		340.000 €
TOTALE		4.384.440 €
		+ IVA 21% 5.303.172 €

OPERE



NOTA: ESODO VERTICALE AI PIANI GARANTITO IN SICUREZZA ANTINCENDIO
ESODO ORIZZONTALE AI PIANI NON GARANTITO IN SICUREZZA ANTINCENDIO

Handwritten signatures and initials are present at the bottom of the page, including a large stylized 'S' and a signature that appears to be 'D'.

IPOTESI n. 2

INCREMENTO DEL LIVELLO DI SICUREZZA, ADEGUAMENTO IMPIANTISTICO E RIFUNZIONALIZZAZIONE P.TERRA

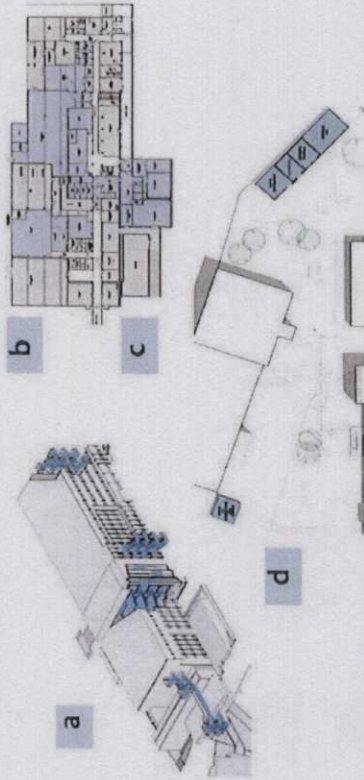
STIMA SOMMARIA

OPERE

a	↑	1.293.000 €
b	↑	893.000 €
c	↑	900.000 €
d	↑	554.000 €
		3.645.000 €

Vedi Ipotesi 1
INCREMENTO DEL LIVELLO DI SICUREZZA
E ADEGUAMENTO IMPIANTISTICO

Opere realizzate secondo ipotesi 1

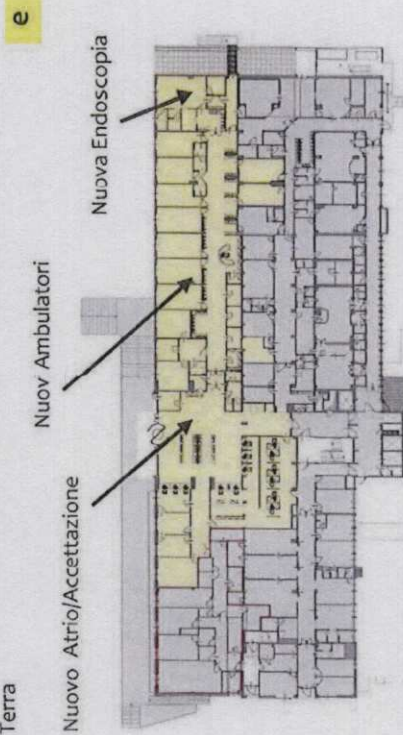


e Opere edili e impiantistiche per la ristrutturazione dell'atrio degli ambulatori al Piano Terra completi della endoscopia, spostamento degli uffici della direzione generale nei locali dell'attuale endoscopia al piano 1

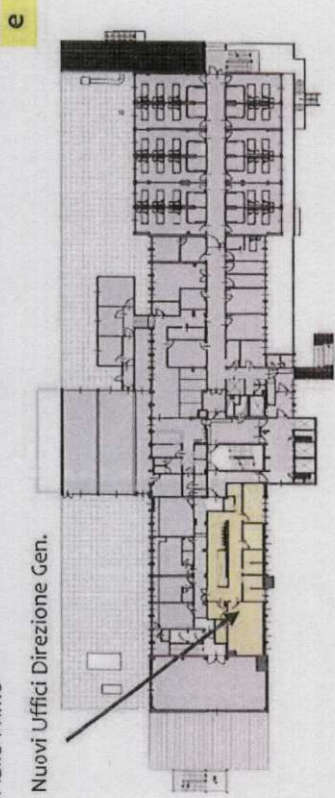
f	Oneri della sicurezza non soggetti a ribasso 4%	211.600 €
g	Imprevisti, collaudi e visite periodiche antincendio in cantiere	150.000 €
h	Progettazione preliminare e definitiva, architettonica, impiantistica, strutturale, antincendio, come da contratto in corso, compreso contributo Inarcassa	154.440 €
i	Direzione Lavori architettonica, impiantistica, strutturale, antincendio, certificazioni antincendio, coordinamento della sicurezza in fase di progettazione ed esecuzione Compresso sconto 35,57%	425.000 €

TOTALE	6.231.040 €
	+ IVA 21% 7.539.558 €

Piano Terra



Piano Primo



**NOTA: ESODO VERTICALE AI PIANI GARANTITO IN SICUREZZA ANTINCENDIO
ESODO ORIZZONTALE AI PIANI NON GARANTITO IN SICUREZZA ANTINCENDIO**

IPOTESI n. 3

OTTENIMENTO DEL C.P.I.

STIMA SOMMARIA

a	Vedi Ipotesi 1	1.298.000 €
b	INCREMENTO DEL LIVELLO DI SICUREZZA	893.000 €
c	E ADEGUAMENTO IMPIANTISTICO	900.000 €
d		554.000 €

e Opere edili e impiantistiche per la minima messa a norma antincendio ai piani 0 - 5

3.645.000 €
1.971.500 €

f Oneri della sicurezza non soggetti a ribasso 4%

224.600 €

g Imprevisti, collaudi e visite periodiche antincendio in cantiere

120.000 €

h Progettazione preliminare e definitiva, architettonica, impiantistica, strutturale, antincendio, come da contratto in corso, compreso contributo Inarcassa

154.440 €

i Direzione Lavori architettonica, impiantistica, strutturale, antincendio, certificazioni antincendio, coordinamento della sicurezza in fase di progettazione ed esecuzione Compreso sconto 35,57%

510.000 €

l Certificazioni antincendio, impiantistiche, collaudo e coordinamento di quanto alla voce "e"

72.000 €

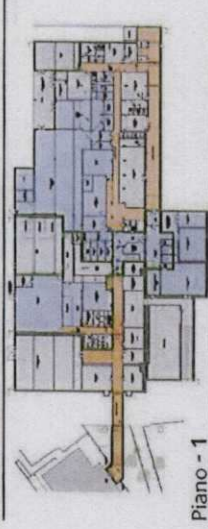
TOTALE
6.697.540,00 €
+ IVA 21% 8.104.023,40 €

NOTA: ESODO VERTICALE E ORIZZONTALE AI PIANI GARANTITO IN SICUREZZA ANTINCENDIO

OPERE

INTERVENTI PREVISTI SECONDO IPOTESI 1

- Riorganizzazione depositi
- Nuovo impianto Sprinkler
- Sostituzione controsoffitti a doghe
- Protezione R 60/90 delle strutture ai piani -1, 0 e +1 dell'avancorpo di fabbrica e al piano + 4 area day surgery



Piano - 1

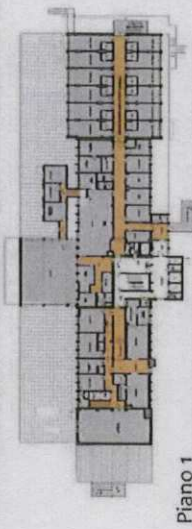


Piano 0

INTERVENTI PREVISTI SECONDO IPOTESI 3

MINIMA MESSA A NORMA ANTINCENDIO PIANI 0 - 5

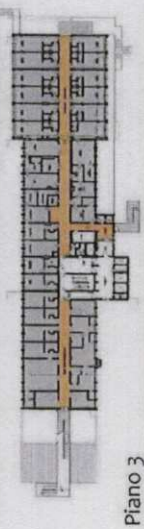
- Compartimentazione reparti
- Messa a norma vie di fuga
- Minima messa a norma imp. e produzione nuove certificazioni



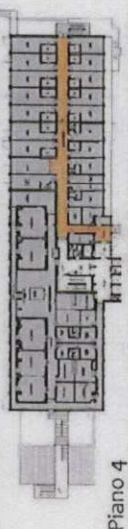
Piano 1



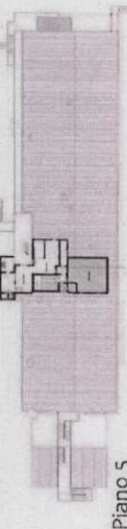
Piano 2



Piano 3



Piano 4



Piano 5

LEGENDA:

- COMPARTIMENTI
- VIE DI FUGA
- AREE OGGETTO DI INTERVENTO
- AREE NON OGGETTO DI INTERVENTO