



**A.S.L. V.C.O.**

*Azienda Sanitaria Locale  
del Verbano Cusio Ossola*

Sede legale : Via Mazzini, 117 - 28887 Omegna (VB)  
Tel. +39 0323.5411 0324.4911 fax +39 0323.643020  
e-mail: [protocollo@pec.aslvco.it](mailto:protocollo@pec.aslvco.it) - [www.aslvco.it](http://www.aslvco.it)

# A.S.L. VCO - popolazione residente al 31/12/2023

## Dati e Indicatori



## **S O M M A R I O**

### *La popolazione residente nell'A.S.L. VCO - al 31/12/2023- Dati e Indicatori*

	<b>Pagina</b>
- Introduzione	3
- Dati raggruppati in classi di età di 5 anni	5
- Grafici relativi alla popolazione	10
- Indicatori demografici	15
- Indici di mortalità specifici per fasce d'età e sesso	22
- Glossario e formulario	25

# *Introduzione*

Il presente elaborato contiene i dati relativi alla popolazione residente nell'A.S.L. VCO al 31/12/2023.

I dati sono stati forniti dagli Uffici Anagrafe dei Comuni che fanno parte dell'A.S.L. VCO e vengono presentati raggruppati in classi di età di cinque anni,

Poiché l'informazione richiesta ai Comuni é di tipo analitico, la base dati prodotta dalla S.O.S. Tecnologie dell'Informazione e della Comunicazione (ICT) consente la costruzione di tutti i possibili aggregati per classi di età.

I dati, oltre che per classi di età, vengono presentati:

- divisi per singolo Comune;
- divisi per sesso;
- aggregati per Area Territoriale.

L'obiettivo di questo lavoro, oltre a fornire la base informativa necessaria per la predisposizione di alcuni provvedimenti dell'Azienda Sanitaria (zone carenti di medicina generale, flussi informativi regionali e ministeriali, etc.) vuole essere un contributo finalizzato ad offrire elementi di conoscenza sulla popolazione residente a tutti coloro che operano nell'ambito socio-sanitario della nostra A.S.L.

E' noto infatti come il dato relativo alla popolazione abbia riflessi non solo in ambito socio-sanitario ( i bisogni e i desideri degli anziani sui servizi socio-sanitari sono diversi da quelli della popolazione giovane ), ma anche in ambito aziendale ( il finanziamento della A.S.L. avviene infatti per quota capitaria pesata).

Per quanto riguarda gli indicatori, sono stati costruiti i seguenti indici:

- Indice di vecchiaia ( Iv );
- Indice di invecchiamento ( linv );
- Indice demografico di dipendenza ( Id );
- Indice di femminilità ( If );

- Indice di natalità (n);
- indice di fecondità (f);
- Mortalità infantile (M inf);
- Indice di mortalità generico (per singolo Comune, Area Territoriale e A.S.L.);
- Indice di mortalità specifico per fasce d'età e sesso (per Area Territoriale e A.S.L.);

**Per quanto riguarda la mortalità, i relativi indici sono stati costruiti con i dati forniti dalla fonte ufficiale dei Comuni.**

Per quanto riguarda il significato e le formule di costruzione degli indicatori si rimanda al Glossario - Formulario riportato alla fine dell'elaborato.

La presente pubblicazione è stata prodotta dalla S.O.S. Tecnologie Informatiche e Sistema Informativo .

Si ringraziano gli Uffici Anagrafe degli 81 Comuni dell'A.S.L. VCO che hanno collaborato fornendo i dati della popolazione residente.

**Omegna, 14/03/2024**

***DATI RELATIVI ALLA POPOLAZIONE  
RESIDENTE  
NELLE ASL VCO - ANNO 2023  
RAGGRUPPATA IN CLASSI DI ETÀ DI 5 ANNI***

COMUNI	0 - 4			5 - 9			10 - 14			15 - 19			20 - 24			25 - 29			30 - 34			35 - 39			40 - 44			45 - 49			50 - 54	
	M	F	T	M	F	T	M	F	T	M	F	T	M	F	T	M	F	T	M	F	T	M	F	T	M	F	T	M	F	T	M	F
ANTRONA SCHIERANCO	6	3	9	5	8	13	8	4	12	2	4	6	2	8	10	12	8	20	5	8	13	19	7	26	7	11	18	11	8	19	14	15
ANZOLA D'OSSOLA	3	4	7	5	6	11	6	4	10	7	5	12	17	11	28	8	7	15	10	3	13	11	16	27	10	8	18	8	6	14	14	17
BACENO	12	11	23	15	17	32	9	20	29	11	22	33	24	9	33	26	23	49	21	15	36	22	24	46	19	19	38	26	24	50	31	28
BAUNNO ANZINO	10	6	16	5	4	9	4	8	12	8	3	11	9	8	17	14	9	23	10	12	22	9	8	17	14	4	18	13	13	26	22	16
BEURA-CARDEZZA	22	23	45	24	22	46	34	27	61	39	26	65	33	25	58	23	25	48	27	31	58	30	36	66	51	38	89	54	57	111	77	60
BOGNANCO	2	1	3	1	1	2	3	5	8	2	2	4	3	1	4	5	2	7	3	5	8	5	3	8	9	1	10	8	8	16	11	3
BORGOMEZZAVALLE	2	3	5	2	2	4	3	5	8	3	5	8	6	5	11	8	5	13	4	3	7	9	8	17	6	4	10	6	6	12	10	19
CALASCA-CASTIGLIONE	10	14	24	11	7	18	8	8	16	5	9	14	11	12	23	14	16	30	14	13	27	12	11	23	17	12	29	25	12	37	22	15
CEPPO MORELLI	1	2	3	2	2	4	4	3	7	7	5	12	8	4	12	9	2	11	1	6	7	5	2	7	3	3	6	12	7	19	8	12
CRAVEGGIA	16	8	24	12	6	18	19	21	40	18	14	32	38	11	49	24	18	42	24	23	47	31	18	49	26	20	46	33	25	58	32	39
CREVOLADOSSOLA	67	65	132	63	85	148	137	83	220	98	91	189	116	102	218	114	124	238	116	120	236	116	103	219	135	144	279	166	154	320	192	190
CRODO	18	21	39	27	22	49	27	26	53	36	29	65	45	34	79	39	23	62	37	31	68	31	40	71	47	35	82	49	54	103	42	56
DOMODOSSOLA	247	253	500	332	301	633	347	365	712	404	358	762	376	419	795	461	406	867	483	431	914	443	431	874	504	496	1.000	613	660	1.273	694	775
DRUOGNO	23	19	42	23	22	45	31	33	64	19	31	50	24	19	43	22	18	40	26	32	58	39	42	81	35	31	66	54	44	98	35	35
FORMAZZA	2	5	7	6	8	14	3	12	15	11	10	21	6	7	13	9	11	20	12	13	25	11	6	17	9	14	23	15	11	26	20	16
MACUGNAGA	3	3	6	5	5	10	6	11	17	15	11	26	15	6	21	8	9	17	4	9	13	11	8	19	16	8	24	11	18	29	25	24
MALESCO	18	12	30	22	19	41	25	25	50	29	33	62	40	33	73	23	24	47	35	27	62	34	26	60	37	34	71	66	60	126	50	62
MASERA	28	17	45	30	23	53	29	42	71	32	26	58	41	32	73	37	42	79	43	36	79	31	25	56	33	26	59	59	61	120	57	64
MONTECRETESE	16	26	42	29	23	54	24	27	51	28	34	62	17	21	38	24	16	40	26	27	53	27	41	68	36	34	70	44	38	82	68	66
MONTESCHENO	5	1	6	3	4	7	7	7	14	8	8	16	11	8	19	12	5	17	3	8	11	4	6	10	5	3	8	14	19	33	16	18
ORNAVASSO	61	51	112	81	56	137	77	90	167	77	70	147	92	79	171	76	66	142	68	81	149	92	93	185	118	89	207	123	141	264	147	150
PALLANZENO	8	11	19	34	19	53	27	16	43	24	20	44	35	23	58	29	22	51	28	25	53	19	22	41	34	30	64	44	35	79	47	40
PIEDIMULERA	28	20	48	22	19	41	34	21	55	38	35	73	26	43	69	38	30	68	27	28	55	40	30	70	49	34	83	61	63	124	70	62
PIEVE VERGONTE	35	28	63	31	53	84	43	49	92	42	53	95	63	43	106	54	45	99	48	40	88	48	50	98	69	82	151	90	93	183	106	91
PREMIA	8	10	18	8	10	18	9	11	20	8	11	19	8	12	20	14	13	27	17	16	33	12	12	24	18	12	30	15	15	30	24	19
PREMOSELLO CHIOVENDA	18	27	45	25	21	46	30	35	65	42	44	86	51	48	99	47	45	92	45	29	74	38	42	80	53	43	96	60	64	124	91	99
RE	16	4	20	19	12	31	18	21	39	14	15	29	15	13	28	14	17	31	17	15	32	21	22	43	32	15	47	24	33	57	26	32
SANTA MARIA MAGGIORE	25	23	48	25	29	54	21	29	50	31	24	55	33	25	58	36	29	65	19	29	48	33	43	76	37	37	74	50	48	98	55	52
TOCENO	11	6	17	17	15	32	22	17	39	20	11	31	17	14	31	17	20	37	25	18	43	27	26	53	23	17	40	28	29	57	30	22
TRASQUERA	2	0	2	2	2	4	1	4	5	0	3	3	4	3	7	6	5	11	3	2	5	1	1	2	5	8	13	8	6	14	13	7
TRONTANO	17	27	44	28	30	58	29	30	59	44	29	73	49	33	82	53	42	95	55	39	94	38	33	71	48	46	94	61	50	111	60	73
VANZONE CON SAN CARLO	4	6	10	4	6	10	7	6	13	4	8	12	4	12	16	14	8	22	11	8	19	10	6	16	14	9	23	13	11	24	17	14
VARZO	22	27	49	33	30	63	37	45	82	42	28	70	44	35	79	48	48	96	50	47	97	46	37	83	54	43	97	81	67	148	103	83
VILLADOSSOLA	90	74	164	102	123	225	129	118	247	125	131	256	145	128	273	172	152	324	131	128	259	116	146	262	185	162	347	206	210	416	253	247
VILLETTE	4	1	5	4	5	9	13	5	18	4	7	11	6	7	13	6	6	12	7	6	13	7	11	18	10	8	18	9	11	20	11	13
VOGOGNA	14	19	33	22	20	42	30	24	54	45	53	98	48	34	82	59	33	92	54	20	74	37	29	66	49	45	94	62	66	128	72	85
<b>Totali Area Territoriale Ossola</b>	<b>874</b>	<b>831</b>	<b>1.705</b>	<b>1.079</b>	<b>1.039</b>	<b>2.118</b>	<b>1.261</b>	<b>1.257</b>	<b>2.518</b>	<b>1.342</b>	<b>1.268</b>	<b>2.610</b>	<b>1.482</b>	<b>1.327</b>	<b>2.809</b>	<b>1.575</b>	<b>1.374</b>	<b>2.949</b>	<b>1.509</b>	<b>1.384</b>	<b>2.893</b>	<b>1.485</b>	<b>1.464</b>	<b>2.949</b>	<b>1.817</b>	<b>1.625</b>	<b>3.442</b>	<b>2.222</b>	<b>2.227</b>	<b>4.449</b>	<b>2.565</b>	<b>2.619</b>
AMENO	13	9	22	17	17	34	16	15	31	9	12	21	12	18	30	15	21	36	17	13	30	20	20	40	29	26	55	24	23	47	40	33
ARMENO	30	20	50	23	52	75	48	45	93	53	58	111	52	54	106	54	34	88	44	41	85	56	58	114	43	50	93	70	87	157	76	88
AROLA	2	3	5	3	5	8	5	1	6	9	6	15	10	3	13	4	3	7	5	4	9	5	6	11	7	8	15	8	9	17	13	9
CASALE CORTE CERRO	43	43	86	63	60	123	74	71	145	93	72	165	87	84	171	85	94	179	92	66	158	86	70	156	94	105	199	132	118	250	143	169
CESARA	6	6	12	10	8	18	13	8	21	18	13	31	33	17	50	25	11	36	20	7	27	16	13	29	8	19	27	20	14	34	20	23
GERMAGNO	2	2	4	4	1	5	2	5	7	2	5	7	4	7	11	2	4	6	6	3	9	6	9	15	5	1	6	6	5	11	12	5
GRAVELLONA TOCE	115	118	233	157	142	299	191	162	353	168	166	334	172	152	324	176	170	346	169	191	360	196	204	400	256	227	483	285	297	582	322	284

COMUNI	55 - 59			60 - 64			65 - 69			70 - 74			75 - 79			80 - 84			85 - 89			90 - 94			95 - 99			100 - 117				
	T	M	F	T	M	F	T	M	F	T	M	F	T	M	F	T	M	F	T	M	F	T	M	F	T	M	F	T	M	F	T	M
ANTRONA SCHIERANCO	29	22	16	38	11	15	26	19	17	36	18	20	38	20	21	41	12	12	24	3	6	9	3	7	10	0	2	2	0	0	0	
ANZOLA D'OSSOLA	31	22	15	37	15	18	33	15	17	32	14	15	29	14	13	27	7	11	18	7	4	11	1	2	3	0	1	1	0	0	0	
BACENO	59	45	43	88	29	41	70	36	27	63	32	28	60	27	27	54	17	33	50	15	19	34	4	16	20	0	5	5	0	1	1	
BANNIO ANZINO	38	20	23	43	25	12	37	13	16	29	21	30	51	13	13	26	11	13	24	6	10	16	3	5	8	1	0	1	0	0	0	
BEURA-CARDEZZA	137	72	58	130	53	56	109	39	44	83	45	48	93	44	39	83	31	41	72	15	27	42	3	10	13	0	2	2	0	0	0	
BOGNANCO	14	14	7	21	11	7	18	6	9	15	9	11	20	4	5	9	5	5	10	3	6	9	1	2	3	2	0	2	0	0	0	
BORGOMEZZAVALLE	29	20	18	38	15	10	25	15	6	21	12	12	24	14	8	22	6	16	22	3	6	9	0	3	3	0	2	2	0	0	0	
CALASCA-CASTIGLIONE	37	32	32	64	28	35	63	25	28	53	27	15	42	20	21	41	14	14	28	4	13	17	3	7	10	0	2	2	0	0	0	
CEPPO MORELLI	20	17	17	34	14	11	25	22	8	30	9	11	20	12	12	24	8	13	21	7	9	16	8	3	11	0	2	2	0	0	0	
CRAVEGGIA	71	33	27	60	33	30	63	22	24	46	23	28	51	15	23	38	16	12	28	5	10	15	2	7	9	1	4	5	0	0	0	
CREVOLADOSSOLA	382	191	204	395	173	205	378	145	151	296	127	142	269	110	144	254	88	91	179	50	74	124	12	25	37	1	7	8	0	0	0	
CRODO	98	64	47	111	58	58	116	59	64	123	52	56	108	44	44	88	27	37	64	6	28	34	4	18	22	2	1	3	0	0	0	
DOMODOSSOLA	1.469	726	807	1.533	673	733	1.406	579	686	1.265	516	639	1.155	448	605	1.053	352	458	810	202	333	535	61	176	237	13	34	47	1	5	6	
DRUOGNO	70	38	31	69	42	46	88	44	30	74	24	28	52	27	24	51	12	18	30	6	8	14	3	6	9	1	0	1	0	0	0	
FORMAZZA	36	21	21	42	21	19	40	20	13	33	19	6	25	13	12	25	10	12	22	6	13	19	1	7	8	0	3	3	0	0	0	
MACUGNAGA	49	32	19	51	24	18	42	20	19	39	26	21	47	12	18	30	13	15	28	9	15	24	5	5	10	0	1	1	0	1	1	
MALESCO	112	69	63	132	60	51	111	38	42	80	40	58	98	38	44	82	21	30	51	20	24	44	6	10	16	1	4	5	0	0	0	
MASERA	121	62	61	123	55	54	109	50	58	108	50	56	106	41	41	82	26	37	63	16	17	33	7	12	19	0	3	3	0	1	1	
MONTECRETESE	134	57	43	100	43	58	101	42	46	88	44	33	77	25	49	74	29	28	57	31	22	53	2	10	12	1	5	6	0	0	0	
MONTESCHENO	34	20	12	32	23	20	43	10	9	19	15	14	29	15	13	28	9	14	23	7	6	13	1	3	4	1	3	4	0	0	0	
ORNAVASSO	297	149	133	282	135	112	247	98	92	190	84	104	188	87	100	187	60	72	132	26	56	82	13	19	32	3	9	12	0	1	1	
PALLANZENO	87	52	53	105	36	41	77	33	36	69	42	30	72	23	41	64	30	38	68	13	24	37	0	6	6	0	4	4	0	0	0	
PIEDIMULERA	132	64	56	120	48	48	96	48	52	100	56	50	106	37	55	92	43	43	86	12	26	38	4	11	15	1	0	1	0	0	0	
PIEVE VERGONTE	197	95	115	210	106	95	201	90	87	177	89	95	184	73	80	153	53	73	126	21	41	62	7	21	28	2	2	4	0	0	0	
PREMIA	43	25	24	49	18	23	41	23	19	42	16	20	36	25	13	38	8	19	27	11	13	24	2	6	8	0	2	2	0	1	1	
PREMOSELLO CHIOVENDA	190	95	102	197	77	73	150	57	51	108	52	63	115	43	77	120	34	64	98	13	30	43	6	13	19	3	7	10	0	0	0	
RE	58	37	28	65	21	24	45	27	26	53	21	18	39	15	24	39	10	24	34	8	14	22	4	4	8	0	0	0	0	0	0	
SANTA MARIA MAGGIORE	107	69	63	132	49	54	103	46	48	94	34	45	79	32	37	69	29	29	58	7	26	33	2	9	11	0	3	3	0	0	0	
TOCENO	52	31	41	72	29	28	57	31	27	58	23	20	43	22	16	38	9	14	23	3	5	8	0	6	6	0	0	0	0	0	0	
TRASQUERA	20	11	9	20	4	9	13	9	6	15	6	7	13	7	6	13	1	8	9	2	3	5	2	1	3	0	0	0	0	0	0	
TRONTANO	133	78	66	144	67	71	138	63	60	123	42	56	98	47	42	89	33	49	82	21	38	59	6	13	19	2	1	3	0	0	0	
VANZONE CON SAN CARLO	31	20	16	36	18	18	36	13	16	29	16	16	32	6	7	13	9	10	19	7	7	14	0	4	4	0	3	3	0	0	0	
VARZO	186	85	81	166	75	67	142	52	75	127	63	89	152	58	66	124	48	46	94	25	45	70	7	25	32	1	10	11	0	0	0	
VILLADOSSOLA	500	246	295	541	253	252	505	217	241	458	226	219	445	177	207	384	135	185	320	58	140	198	36	61	97	3	17	20	0	2	2	
VILLETTE	24	7	11	18	8	11	19	11	10	21	10	6	16	9	6	15	4	10	14	4	4	8	0	2	2	0	2	2	1	0	1	
VOGOGNA	157	94	63	157	67	72	139	45	56	101	52	51	103	48	42	90	29	58	87	25	28	53	5	32	37	1	5	6	0	3	3	
<b>Totali Area Territoriale Ossola</b>	<b>5.184</b>	<b>2.735</b>	<b>2.720</b>	<b>5.455</b>	<b>2.417</b>	<b>2.495</b>	<b>4.912</b>	<b>2.082</b>	<b>2.216</b>	<b>4.298</b>	<b>1.955</b>	<b>2.160</b>	<b>4.115</b>	<b>1.665</b>	<b>1.995</b>	<b>3.660</b>	<b>1.249</b>	<b>1.652</b>	<b>2.901</b>	<b>677</b>	<b>1.150</b>	<b>1.827</b>	<b>224</b>	<b>567</b>	<b>791</b>	<b>40</b>	<b>146</b>	<b>186</b>	<b>2</b>	<b>15</b>	<b>17</b>	
AMENO	73	40	37	77	39	34	73	36	37	73	28	20	48	34	38	72	18	24	42	11	13	24	4	10	14	3	6	9	0	0	0	
ARMENO	164	103	91	194	85	83	168	68	79	147	67	72	139	59	67	126	34	59	93	21	35	56	6	16	22	1	7	8	0	0	0	
AROLA	22	11	15	26	5	13	18	16	8	24	9	10	19	6	7	13	4	7	11	2	4	6	0	1	1	0	0	0	0	0	0	
CASALE CORTE CERRO	312	162	149	311	127	138	265	113	99	212	96	99	195	67	91	158	62	72	134	37	48	85	12	24	36	3	8	11	0	1	1	
CESARA	43	40	33	73	32	21	53	19	21	40	10	15	25	13	14	27	14	18	32	8	18	26	0	4	4	0	2	2	0	0	0	
GERMAGNO	17	7	6	13	5	12	17	7	7	14	7	3	10	6	5	11	9	5	14	2	1	3	3	1	4	0	1	1	0	0	0	
GRAVELLONA TOCE	606	309	324	633	253	300	553	244	284	528	240	290	530	209	232	441	125	175	300	81	153	234	27	81	108	7	20	27	0	3	3	

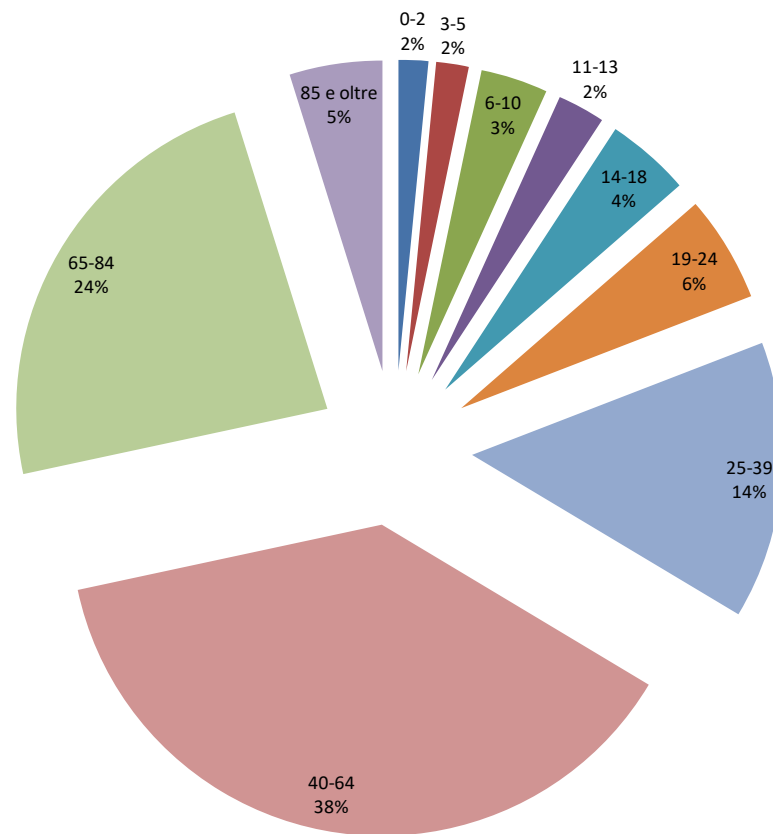
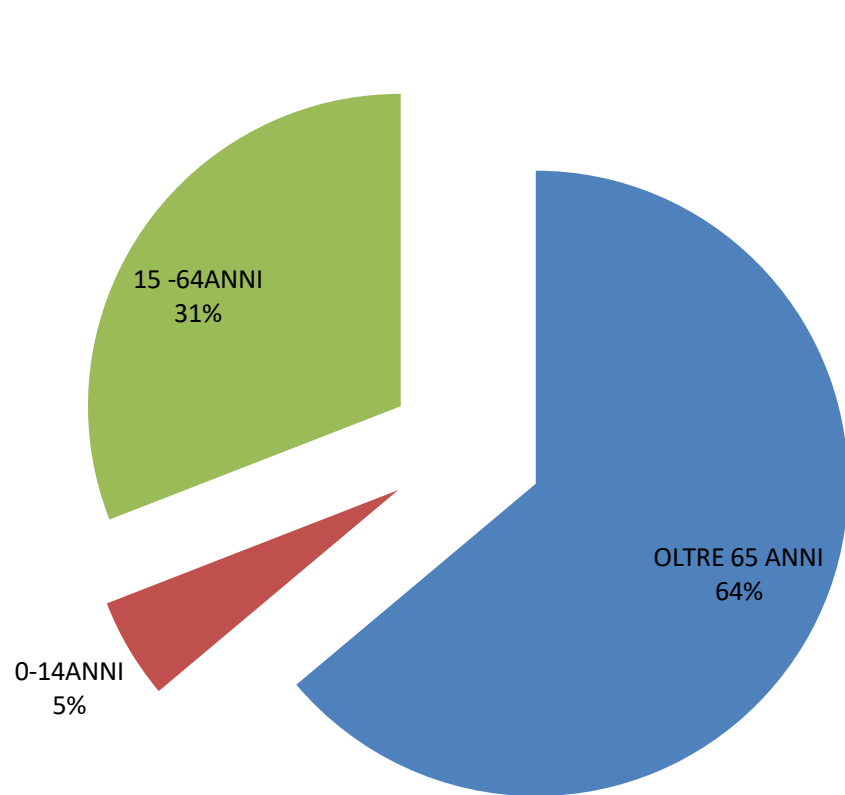
COMUNI	0 - 4			5 - 9			10 - 14			15 - 19			20 - 24			25 - 29			30 - 34			35 - 39			40 - 44			45 - 49			50 - 54	
	M	F	T	M	F	T	M	F	T	M	F	T	M	F	T	M	F	T	M	F	T	M	F	T	M	F	T	M	F			
LOREGLIA	1	1	2	3	2	5	4	4	8	2	2	4	5	3	8	5	3	8	3	5	8	3	2	5	2	6	8	7	9	16	10	4
MADONNA DEL SASSO	7	4	11	1	3	4	5	7	12	12	6	18	8	7	15	7	16	23	7	3	10	8	3	11	5	10	15	11	15	26	18	10
MASSIOLA	1	0	1	1	1	2	5	0	5	2	3	5	7	3	10	4	3	7	2	1	3	1	0	1	4	0	4	3	5	8	4	3
MIASINO	10	9	19	6	13	19	18	22	40	16	12	28	22	12	34	15	14	29	19	15	34	20	17	37	23	16	39	29	29	58	39	27
NONIO	11	11	22	17	10	27	13	26	39	23	20	43	18	19	37	14	19	33	21	19	40	25	16	41	15	30	45	34	25	59	37	42
OMEGNA	199	174	373	237	228	465	282	308	590	342	328	670	390	304	694	366	311	677	302	293	595	330	312	642	381	349	730	486	498	984	636	653
ORTA SAN GIULIO	9	15	24	11	10	21	13	15	28	22	22	44	35	25	60	45	17	62	29	23	52	40	37	77	28	37	65	37	44	81	36	41
PELLA	6	7	13	10	12	22	12	19	31	18	22	40	19	16	35	15	19	34	25	19	44	24	17	41	18	22	40	27	33	60	40	47
PETTENASCO	22	17	39	21	22	43	26	26	52	28	32	60	34	31	65	44	33	77	35	24	59	28	35	63	40	45	85	54	44	98	54	60
QUARNA SOPRA	3	4	7	5	1	6	5	4	9	4	3	7	3	7	10	0	5	5	1	3	4	10	5	15	5	6	11	8	8	16	8	10
QUARNA SOTTO	5	6	11	5	3	8	3	12	15	5	15	20	11	3	14	5	7	12	13	9	22	8	12	20	8	1	9	15	10	25	18	18
SAN MAURIZIO D'OPAGLIO	30	41	71	58	60	118	73	67	140	76	81	157	77	83	160	86	81	167	70	63	133	59	71	130	78	92	170	138	140	278	128	121
VALSTRONA	13	13	26	22	19	41	25	23	48	29	41	70	34	27	61	24	23	47	23	19	42	20	26	46	32	25	57	49	47	96	52	45
<b>Totali Area Territoriale Cusio</b>	<b>528</b>	<b>503</b>	<b>1.031</b>	<b>674</b>	<b>669</b>	<b>1.343</b>	<b>833</b>	<b>840</b>	<b>1.673</b>	<b>931</b>	<b>919</b>	<b>1.850</b>	<b>1.033</b>	<b>875</b>	<b>1.908</b>	<b>991</b>	<b>888</b>	<b>1.879</b>	<b>903</b>	<b>821</b>	<b>1.724</b>	<b>961</b>	<b>933</b>	<b>1.894</b>	<b>1.081</b>	<b>1.075</b>	<b>2.156</b>	<b>1.443</b>	<b>1.460</b>	<b>2.903</b>	<b>1.706</b>	<b>1.692</b>
ARIZZANO	19	32	51	26	38	64	38	51	89	64	44	108	51	45	96	44	47	91	42	48	90	49	44	93	58	44	102	73	89	162	90	99
AURANO	2	0	2	1	0	1	0	0	0	2	0	2	0	1	1	2	5	7	1	3	4	7	0	7	3	4	7	8	7	15	3	3
BAVENO	59	60	119	85	69	154	108	93	201	115	90	205	120	87	207	93	111	204	86	98	184	121	115	236	133	135	268	177	198	375	205	203
BEE	9	11	20	12	14	26	24	14	38	23	22	45	17	14	31	15	19	34	12	12	24	24	17	41	19	15	34	21	37	58	39	37
BELGIRATE	7	2	9	5	0	5	3	7	10	10	15	25	13	8	21	10	10	20	4	6	10	11	12	23	8	11	19	14	9	23	19	33
BROVELLO-CARPUGNINO	13	12	25	19	16	35	12	18	30	14	9	23	17	12	29	16	14	30	12	24	36	24	29	53	30	31	61	43	27	70	32	35
CAMBIASCA	11	18	29	27	35	62	42	50	92	46	34	80	39	36	75	36	20	56	41	40	81	43	40	83	41	51	92	64	61	125	66	62
CANNERO RIVIERA	6	6	12	8	7	15	12	17	29	26	18	44	23	19	42	31	26	57	24	22	46	20	14	34	17	27	44	34	26	60	44	32
CANNOBIO	88	68	156	84	107	191	91	106	197	108	89	197	125	129	254	146	130	276	160	132	292	156	137	293	129	166	295	169	192	361	232	203
CAPREZZO	1	0	1	1	0	1	1	3	4	3	2	5	5	2	7	4	2	6	3	5	8	3	1	4	4	5	9	9	6	15	8	10
COSSOGNO	14	7	21	17	16	33	24	12	36	15	18	33	16	11	27	10	7	17	19	19	38	21	16	37	13	19	32	25	36	61	39	28
GHIFFA	31	28	59	34	33	67	35	46	81	47	34	81	43	40	83	62	53	115	60	64	124	67	45	112	54	53	107	80	63	143	101	109
GIGNESE	15	8	23	23	25	48	21	28	49	26	24	50	24	14	38	22	16	38	23	26	49	32	28	60	35	33	68	36	32	68	37	45
GURRO	0	1	1	0	2	2	3	4	7	3	4	7	1	2	3	3	3	6	6	1	7	4	2	6	1	2	3	3	4	7	6	8
INTRAGNA	0	0	0	7	1	8	1	6	7	1	1	2	0	2	2	1	2	3	1	0	1	4	3	7	3	4	7	5	3	8	5	1
MERGOZZO	24	25	49	32	28	60	56	61	117	58	59	117	46	51	97	34	52	86	59	50	109	39	50	89	67	66	133	93	100	193	101	101
MIAZZINA	2	2	4	4	5	9	5	2	7	10	3	13	7	4	11	7	8	15	7	4	11	15	8	23	7	10	17	9	14	23	22	19
OGGEBBIO	13	12	25	15	20	35	15	13	28	20	16	36	20	16	36	21	16	37	27	23	50	21	23	44	24	32	56	30	21	51	33	30
PREMENO	12	5	17	8	12	20	18	11	29	13	13	26	12	22	34	26	14	40	22	16	38	15	15	30	13	21	34	40	29	69	35	31
SAN BERNARDINO VERBANO	17	16	33	15	15	30	27	28	55	41	30	71	23	27	50	36	26	62	25	26	51	29	27	56	42	31	73	45	61	106	61	48
STRESA	58	47	105	60	79	139	93	84	177	102	108	210	115	103	218	110	102	212	94	107	201	115	108	223	109	110	219	146	207	353	184	188
TRAREGO VIGGIONA	3	7	10	5	8	13	13	6	19	6	6	12	9	9	18	4	9	13	7	7	14	7	6	13	11	13	24	17	16	33	30	16
VALLE CANNOBINA	5	6	11	1	6	7	7	4	11	8	3	11	9	11	20	12	7	19	13	12	25	14	8	22	16	6	22	9	14	23	16	12
VERBANIA	433	414	847	499	487	986	626	558	1.184	713	639	1.352	757	697	1.454	854	777	1.631	848	787	1.635	821	758	1.579	817	764	1.581	928	1055	1.983	1.183	1334
VIGNONE	15	16	31	26	17	43	40	22	62	32	35	67	40	29	69	26	21	47	25	28	53	29	30	59	30	34	64	40	43	83	54	55
<b>Totali Area Territoriale Verbano</b>	<b>857</b>	<b>803</b>	<b>1.660</b>	<b>1.014</b>	<b>1.040</b>	<b>2.054</b>	<b>1.315</b>	<b>1.244</b>	<b>2.559</b>	<b>1.506</b>	<b>1.316</b>	<b>2.822</b>	<b>1.532</b>	<b>1.391</b>	<b>2.923</b>	<b>1.625</b>	<b>1.497</b>	<b>3.122</b>	<b>1.621</b>	<b>1.560</b>	<b>3.181</b>	<b>1.691</b>	<b>1.536</b>	<b>3.227</b>	<b>1.684</b>	<b>1.687</b>	<b>3.371</b>	<b>2.118</b>	<b>2.350</b>	<b>4.468</b>	<b>2.645</b>	<b>2.742</b>
<b>T O T A L I</b>	<b>2.259</b>	<b>2.137</b>	<b>4.396</b>	<b>2.767</b>	<b>2.748</b>	<b>5.515</b>	<b>3.409</b>	<b>3.341</b>	<b>6.750</b>	<b>3.779</b>	<b>3.503</b>	<b>7.282</b>	<b>4.047</b>	<b>3.593</b>	<b>7.640</b>	<b>4.191</b>	<b>3.759</b>	<b>7.950</b>	<b>4.033</b>	<b>3.765</b>	<b>7.798</b>	<b>4.137</b>	<b>3.933</b>	<b>8.070</b>	<b>4.582</b>	<b>4.387</b>	<b>8.969</b>	<b>5.783</b>	<b>6.037</b>	<b>11.820</b>	<b>6.916</b>	<b>7.053</b>



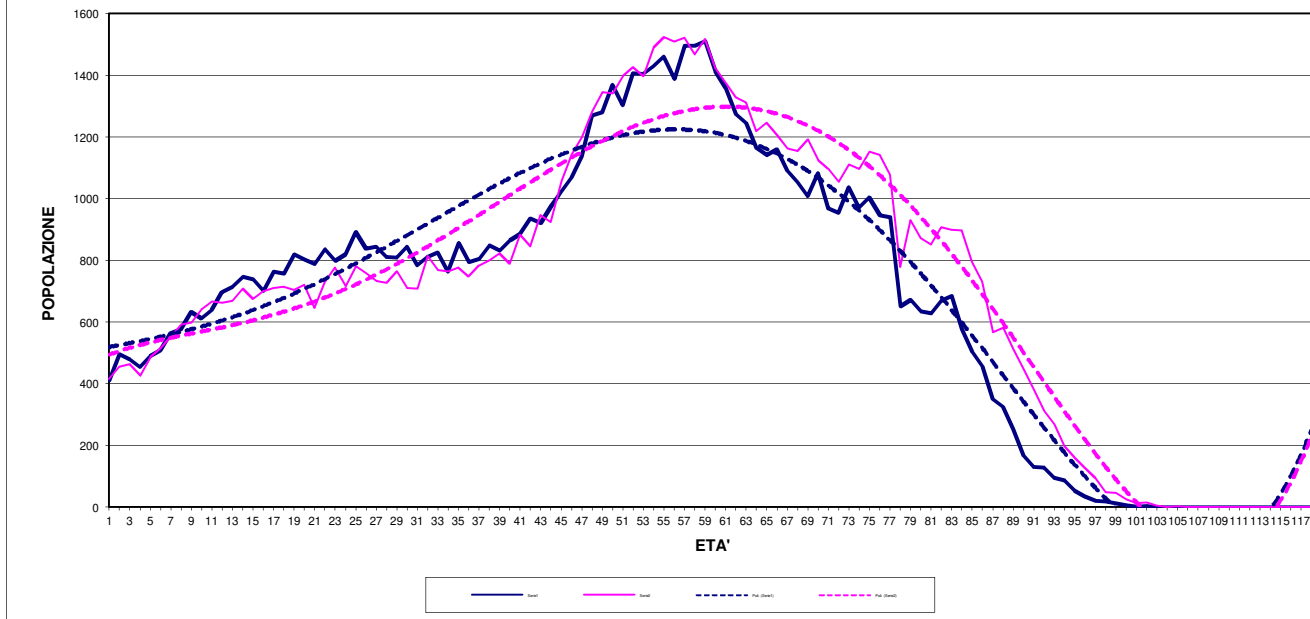
COMUNI	55 - 59			60 - 64			65 - 69			70 - 74			75 - 79			80 - 84			85 - 89			90 - 94			95 - 99			100 - 117				
	T	M	F	T	M	F	T	M	F	T	M	F	T	M	F	T	M	F	T	M	F	T	M	F	T	M	F	T	M	F	T	M
LOREGLIA	14	10	12	22	5	6	11	11	3	14	5	8	13	10	11	21	10	14	24	4	7	11	2	4	6	0	1	1	0	0	0	
MADONNA DEL SASSO	28	23	22	45	22	22	44	19	13	32	12	8	20	2	11	13	8	7	15	3	7	10	1	4	5	0	2	2	0	0	0	
MASSIOLA	7	5	6	11	10	7	17	5	2	7	6	5	11	2	4	6	1	1	2	0	3	3	0	1	1	0	0	0	0	0	0	
MIASINO	66	25	33	58	28	31	59	18	22	40	29	27	56	30	40	70	14	35	49	17	28	45	4	21	25	0	7	7	0	0	0	
NONIO	79	32	32	64	36	44	80	36	33	69	25	22	47	17	16	33	15	18	33	8	18	26	1	5	6	1	3	4	0	0	0	
OMEGNA	1.289	625	637	1.262	561	603	1.164	495	562	1.057	445	460	905	331	466	797	283	404	687	189	301	490	51	152	203	11	42	53	2	6	8	
ORTA SAN GIULIO	77	46	49	95	36	56	92	37	50	87	40	39	79	22	29	51	18	36	54	13	36	49	6	17	23	0	10	10	0	3	3	
PELLA	87	49	49	98	48	36	84	24	35	59	24	26	50	26	29	55	17	27	44	11	18	29	4	9	13	0	1	1	0	0	0	
PETTENASCO	114	45	51	96	53	51	104	59	44	103	32	52	84	34	35	69	25	29	54	14	16	30	2	12	14	0	5	5	0	0	0	
QARNA SOPRA	18	14	11	25	10	15	25	7	9	16	11	8	19	8	8	16	5	5	10	4	5	9	1	5	6	0	1	1	0	0	0	
QARNA SOTTO	36	19	18	37	18	11	29	10	18	28	18	10	28	10	14	24	13	3	16	7	5	12	1	7	8	1	1	2	0	1	1	
SAN MAURIZIO D'OPAGLIO	249	143	164	307	107	100	207	103	100	203	72	101	173	50	60	110	51	71	122	26	55	81	5	24	29	1	5	6	0	0	0	
VALSTRONA	97	78	65	143	50	37	87	39	30	69	28	28	56	22	29	51	18	34	52	16	31	47	4	13	17	1	2	3	0	0	0	
<b>Totali Area Territoriale Cusio</b>	<b>3.398</b>	<b>1.786</b>	<b>1.804</b>	<b>3.590</b>	<b>1.530</b>	<b>1.620</b>	<b>3.150</b>	<b>1.366</b>	<b>1.456</b>	<b>2.822</b>	<b>1.204</b>	<b>1.303</b>	<b>2.507</b>	<b>958</b>	<b>1.206</b>	<b>2.164</b>	<b>744</b>	<b>1.044</b>	<b>1.788</b>	<b>474</b>	<b>802</b>	<b>1.276</b>	<b>134</b>	<b>411</b>	<b>545</b>	<b>29</b>	<b>124</b>	<b>153</b>	<b>2</b>	<b>14</b>	<b>16</b>	
ARIZZANO	189	92	97	189	77	80	157	54	71	125	67	67	134	48	50	98	36	41	77	24	31	55	9	9	18	0	3	3	0	0	0	
AURANO	6	1	3	4	4	7	11	7	3	10	8	4	12	5	1	6	2	4	6	0	1	1	0	0	0	0	0	0	0	0	0	
BAVENO	408	185	226	411	207	198	405	163	171	334	155	142	297	112	157	269	84	112	196	57	85	142	22	29	51	1	7	8	0	1	1	
BEE	76	34	43	77	31	30	61	28	29	57	24	25	49	19	25	44	11	17	28	5	10	15	1	11	12	1	2	3	0	0	0	
BELGIRATE	52	28	25	53	23	20	43	12	19	31	15	17	32	20	22	42	12	16	28	10	9	19	2	8	10	0	4	4	0	0	0	
BROVELLO-CARPUGNINO	67	39	31	70	31	27	58	41	35	76	19	19	38	9	19	28	8	8	16	6	10	16	0	7	7	0	3	3	0	0	0	
CAMBIASCA	128	64	75	139	53	63	116	49	48	97	39	63	102	45	35	80	32	49	81	18	27	45	6	9	15	3	3	6	0	3	3	
CANNERO RIVIERA	76	47	53	100	46	30	76	25	33	58	26	26	52	30	27	57	28	28	56	13	27	40	4	11	15	3	1	4	0	0	0	
CANNOBIO	435	229	218	447	207	206	413	146	186	332	132	145	277	129	146	275	92	147	239	53	87	140	20	42	62	2	21	23	0	2	2	
CAPREZZO	18	16	6	22	9	6	15	3	5	8	12	9	21	5	9	14	5	3	8	2	3	5	1	3	4	0	0	0	0	0	0	
COSSOGNO	67	32	27	59	34	33	67	24	21	45	19	11	30	16	20	36	6	13	19	8	12	20	4	5	9	0	2	2	0	2	2	
GHIFFA	210	100	102	202	105	99	204	75	84	159	75	61	136	75	85	160	52	60	112	15	31	46	9	19	28	2	9	11	0	0	0	
GIGNESE	82	57	46	103	47	35	82	31	33	64	41	35	76	30	35	65	26	33	59	16	12	28	2	10	12	0	1	1	1	0	1	
GURRO	14	15	5	20	7	11	18	11	6	17	8	7	15	5	5	10	5	6	11	3	5	8	0	7	7	1	3	4	0	0	0	
INTRAGNA	6	6	1	7	2	4	6	8	3	11	5	3	8	1	2	3	0	4	4	3	1	4	1	0	1	0	0	0	0	0	0	
MERGOZZO	202	101	90	191	82	66	148	66	105	171	68	46	114	58	45	103	41	48	89	28	30	58	7	19	26	1	3	4	0	0	0	
MAZZINA	41	20	14	34	18	19	37	16	8	24	14	13	27	9	16	25	13	9	22	9	7	16	2	1	3	0	1	1	0	0	0	
OGGEBBIO	63	32	39	71	35	34	69	26	34	60	27	33	60	19	25	44	11	18	29	11	11	22	3	9	12	1	3	4	0	1	1	
PREMENO	66	41	36	77	36	35	71	30	28	58	26	20	46	30	20	50	17	21	38	8	12	20	2	6	8	1	3	4	0	0	0	
SAN BERNARDINO VERBANO	109	71	69	140	48	60	108	55	35	90	37	40	77	27	30	57	20	26	46	9	22	31	8	13	21	1	3	4	0	0	0	
STRESA	372	210	258	468	207	192	399	158	176	334	138	143	281	126	159	285	100	153	253	75	120	195	27	53	80	10	18	28	2	3	5	
TRAREGO VIGGIONA	46	14	22	36	22	13	35	11	13	24	11	9	20	11	15	26	11	7	18	4	6	10	4	4	8	0	2	2	0	0	0	
VALLE CANNOBINA	28	27	22	49	23	27	50	26	19	45	21	13	34	17	16	33	10	12	22	2	11	13	1	4	5	3	1	4	0	0	0	
VERBANIA	2.517	1.313	1.444	2.757	1.114	1.199	2.313	903	1.082	1.985	834	1.025	1.859	711	892	1.603	564	872	1.436	345	657	1.002	110	337	447	35	107	142	2	18	20	
VIGNONE	109	50	65	115	45	55	100	38	43	81	37	40	77	28	31	59	14	20	34	11	12	23	2	7	9	0	1	1	0	0	0	
<b>Totali Area Territoriale Verano</b>	<b>5.387</b>	<b>2.824</b>	<b>3.017</b>	<b>5.841</b>	<b>2.513</b>	<b>2.549</b>	<b>5.062</b>	<b>2.006</b>	<b>2.290</b>	<b>4.296</b>	<b>1.858</b>	<b>2.016</b>	<b>3.874</b>	<b>1.585</b>	<b>1.887</b>	<b>3.472</b>	<b>1.200</b>	<b>1.727</b>	<b>2.927</b>	<b>735</b>	<b>1.239</b>	<b>1.974</b>	<b>247</b>	<b>623</b>	<b>870</b>	<b>65</b>	<b>201</b>	<b>266</b>	<b>5</b>	<b>30</b>	<b>35</b>	
<b>T O T A L I</b>	<b>13.969</b>	<b>7.345</b>	<b>7.541</b>	<b>14.886</b>	<b>6.460</b>	<b>6.664</b>	<b>13.124</b>	<b>5.454</b>	<b>5.962</b>	<b>11.416</b>	<b>5.017</b>	<b>5.479</b>	<b>10.496</b>	<b>4.208</b>	<b>5.088</b>	<b>9.296</b>	<b>3.193</b>	<b>4.423</b>	<b>7.616</b>	<b>1.886</b>	<b>3.191</b>	<b>5.077</b>	<b>605</b>	<b>1.601</b>	<b>2.206</b>	<b>134</b>	<b>471</b>	<b>605</b>	<b>9</b>	<b>59</b>	<b>68</b>	

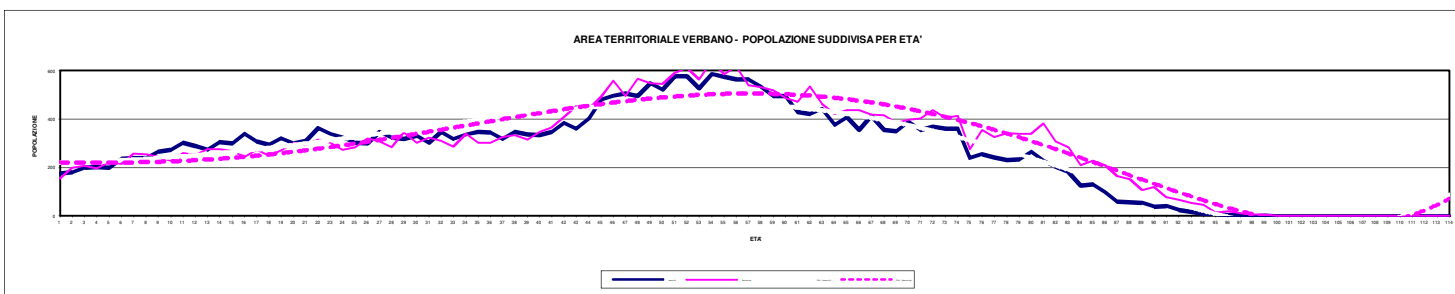
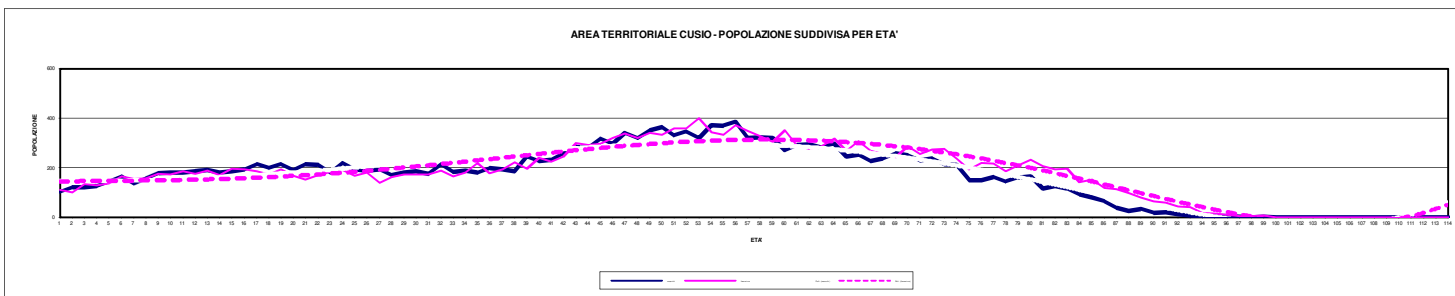
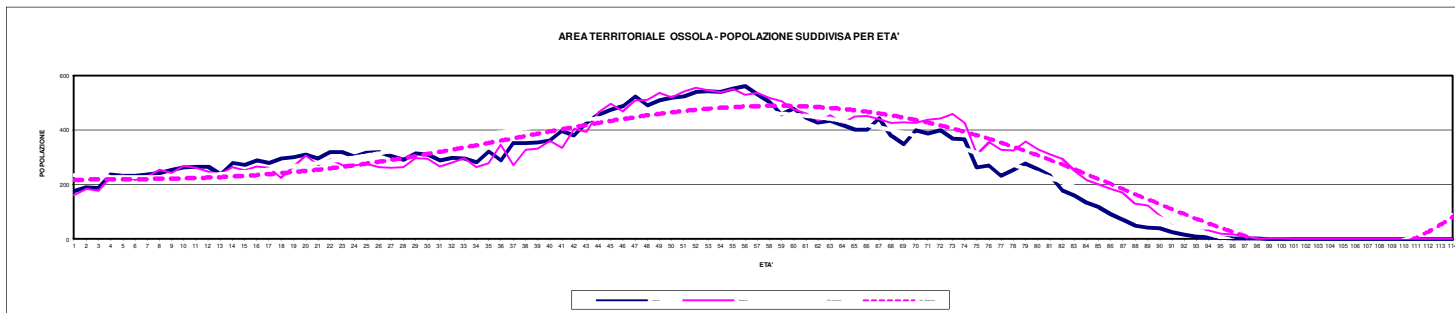
***GRAFICI RELATIVI ALLA POPOLAZIONE***  
***RESIDENTE NELL'ASL VCO - ANNO 2023***

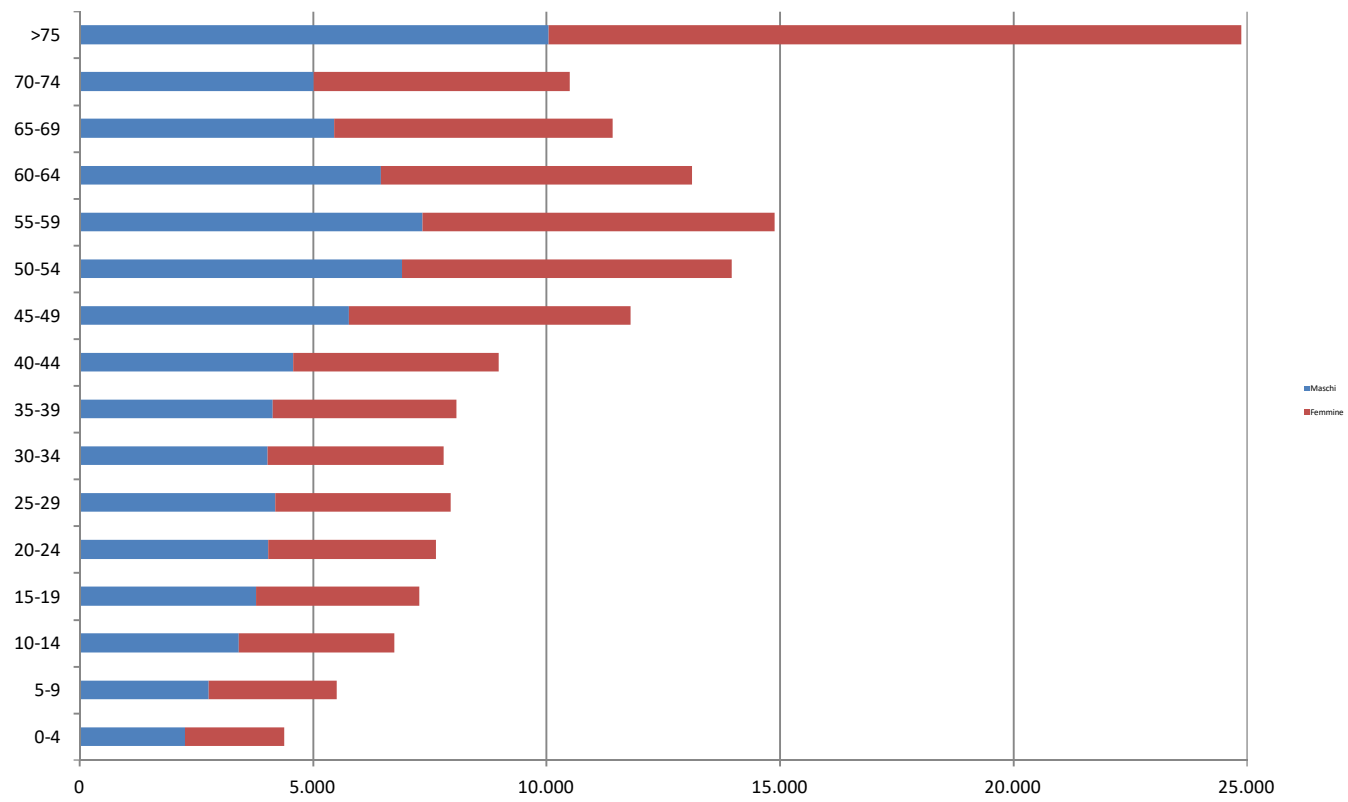
**Suddivisione della popolazione per fasce d'età - anno 2023**



POPOLAZIONE SUDDIVISA PER ETA' - ASL VCO 2023







## ***INDICATORI DEMOGRAFICI***

<b>C O M U N I A. S. L. VCO</b>	<b>RESIDENTI MASCHI anno 2023</b>	<b>RESIDENTI FEMMINE anno 2023</b>	<b>TOTALE POPOLAZ. anno 2023</b>	<b>Maschi &gt;= 65 anni</b>	<b>Femmine &gt;= 65 anni</b>	<b>Maschi e Femmine &gt;= 65 anni</b>	<b>INDICE DI VECCHIAIA (%)</b>	<b>INDICE DI INVECCHIAMENTO (%)</b>	<b>INDICE DEMOGR. di DIPENDENZA (%)</b>	<b>INDICE DI MORTALITA' (‰)</b>	<b>INDICE DI FEMMINILITA' (%)</b>	<b>SUPERFICIE TERR.KM2</b>	<b>DENSITA' ab/Km2</b>
ANTRONA SCHIERANCO	199	200	399	75	85	160	471	40	95	12,53	100,50	99,99	4
ANZOLA D'OSSOLA	194	183	377	58	63	121	432	32	65	15,92	94,33	13,83	27
BACENO	421	452	873	131	156	287	342	33	74	22,91	107,36	68,73	13
BANNIO ANZINO	231	213	444	68	87	155	419	35	76	22,52	92,21	38,96	11
BEURA-CARDEZZA	716	695	1.411	177	211	388	255	27	62	13,47	97,07	28,90	49
BOGNANCO	107	84	191	30	38	68	523	36	74	20,94	78,50	58,16	3
BORGOMEZZAVALLE	144	146	290	50	53	103	606	36	71	6,90	101,39	19,43	15
CALASCA-CASTIGLIONE	302	296	598	93	100	193	333	32	72	41,81	98,01	57,66	10
CEPPO MORELLI	157	134	291	66	58	124	886	43	90	10,31	85,35	40,01	7
CRAVEGGIA	423	368	791	84	108	192	234	24	53	15,17	87,00	36,44	22
CREVOLADOSSOLA	2.217	2.304	4.521	533	634	1.167	233	26	58	10,62	103,92	39,72	114
CRODO	714	724	1.438	194	248	442	313	31	68	14,60	101,40	61,69	23
DOMODOSSOLA	8.475	9.371	17.846	2.172	2.936	5.108	277	29	64	12,72	110,57	36,93	483
DRUOGNO	528	517	1.045	117	114	231	153	22	58	14,35	97,92	29,05	36
FORMAZZA	215	219	434	69	66	135	375	31	65	13,82	101,86	130,41	3
MACUGNAGA	260	244	504	85	95	180	545	36	73	21,83	93,85	99,40	5
MALESCO	672	681	1.353	164	212	376	311	28	58	12,56	101,34	43,24	31
MASERA	727	734	1.461	190	225	415	246	28	67	15,06	100,96	20,09	73
MONTECRESTESE	613	649	1.262	174	193	367	250	29	69	17,43	105,87	86,49	15
MONTESCHENO	189	181	370	58	62	120	444	32	66	37,84	95,77	22,55	16
ORNAVASSO	1.667	1.664	3.331	371	453	824	198	25	59	15,31	99,82	25,87	129
PALLANZENO	558	536	1.094	141	179	320	278	29	66	18,28	96,06	4,42	248
PIEDIMULERA	746	726	1.472	201	237	438	304	30	65	7,47	97,32	7,62	193
PIEVE VERGONTE	1.165	1.236	2.401	335	399	734	307	31	68	10,41	106,09	41,73	58
PREMIA	269	281	550	85	93	178	318	32	74	7,27	104,46	89,17	6
PREMOSELLO CHIOVENDA	880	977	1.857	208	305	513	329	28	56	16,16	111,02	34,11	54
RE	359	361	720	85	110	195	217	27	66	20,83	100,56	27,22	26
SANTA MARIA MAGGIORE	633	682	1.315	150	197	347	228	26	61	9,89	107,74	53,09	25
TOGENO	385	352	737	88	88	176	200	24	56	12,21	91,43	15,71	47
TRASQUERA	87	90	177	27	31	58	527	33	64	11,30	103,45	39,57	4
TRONTANO	841	828	1.669	214	259	473	294	28	61	7,79	98,45	57,91	29
VANZONE CON SAN CARLO	191	191	382	51	63	114	345	30	63	18,32	100,00	16,20	24
VARZO	974	994	1.968	254	356	610	314	31	69	20,33	102,05	94,56	21
VILLADOSSOLA	3.005	3.238	6.243	852	1.072	1.924	303	31	70	14,42	107,75	18,02	346
VILLETTE	135	142	277	39	40	79	247	29	67	18,05	105,19	7,43	37
VOGOGNA	858	838	1.696	205	275	480	372	28	56	15,33	97,67	15,28	111
<b>Totali Area Territoriale Ossola</b>	<b>30.257</b>	<b>31.531</b>	<b>61.788</b>	<b>7.894</b>	<b>9.901</b>	<b>17.795</b>	<b>281</b>	<b>29</b>	<b>64</b>	<b>14,08</b>	<b>104,21</b>	<b>1579,59</b>	<b>39</b>



<b>C O M U N I A. S. L. VCO</b>	<b>RESIDENTI MASCHI anno 2023</b>	<b>RESIDENTI FEMMINE anno 2023</b>	<b>TOTALE POPOLAZ. anno 2023</b>	<b>Maschi &gt;= 65 anni</b>	<b>Femmine &gt;= 65 anni</b>	<b>Maschi e Femmine &gt;= 65 anni</b>	<b>INDICE DI VECCHIAIA (%)</b>	<b>INDICE DI INVECCHIAMENTO (%)</b>	<b>INDICE DEMOGR. di DIPENDENZA (%)</b>	<b>INDICE DI MORTALITA' (‰)</b>	<b>INDICE DI FEMMINILITA' (%)</b>	<b>SUPERFICIE TERR.KM2</b>	<b>DENSITA' ab/Km2</b>
AMENO	425	426	851	134	148	282	320	33	77	22,33	100,24	10,00	85
ARMENO	993	1.096	2.089	256	335	591	266	28	64	13,88	110,37	31,58	66
AROLA	124	122	246	37	37	74	411	30	60	495,93	98,39	6,52	38
CASALE CORTE CERRO	1.671	1.681	3.352	390	442	832	229	25	55	10,14	100,60	12,08	277
CESARA	325	285	610	64	92	156	289	26	52	14,75	87,69	11,27	54
GERMAGNO	97	88	185	34	23	57	356	31	65	32,43	90,72	2,90	64
GRAVELLONA TOGE	3.702	3.975	7.677	933	1.238	2.171	241	28	66	11,59	107,37	14,67	523
LOREGLIA	102	107	209	42	48	90	600	43	101	4,78	104,90	9,20	23
MADONNA DEL SASSO	179	180	359	45	52	97	359	27	53	22,28	100,56	15,27	24
MASSIOLA	63	48	111	14	16	30	375	27	52	27,03	76,19	8,05	14
MIASINO	382	431	813	112	180	292	374	36	84	30,75	112,83	5,34	152
NONIO	399	428	827	103	115	218	248	26	59	15,72	107,27	10,15	81
OMEGNA	6.944	7.391	14.335	1.807	2.393	4.200	286	29	65	18,77	106,44	30,80	465
ORTA SAN GIULIO	523	611	1.134	136	220	356	501	31	61	15,87	116,83	6,81	167
PELLA	417	463	880	106	145	251	369	29	57	12,50	111,03	8,05	109
PETTENASCO	650	664	1.314	166	193	359	264	27	60	10,65	102,15	7,12	185
QUARNA SOPRA	112	123	235	36	41	77	335	33	74	17,02	109,82	9,51	25
QUARNA SOTTO	193	184	377	60	59	119	331	32	69	26,53	95,34	16,05	23
SAN MAURIZIO D'OPAGLIO	1.431	1.580	3.011	308	416	724	215	24	54	8,64	110,41	8,32	362
VALSTRONA	579	577	1.156	128	167	295	240	26	56	17,30	99,65	48,94	24
<b>Totali Area Territoriale Cusio</b>	<b>19.311</b>	<b>20.460</b>	<b>39.771</b>	<b>4.911</b>	<b>6.360</b>	<b>11.271</b>	<b>272</b>	<b>28</b>	<b>63</b>	<b>18,36</b>	<b>105,95</b>	<b>272,63</b>	<b>146</b>

<b>C O M U N I A. S. L. VCO</b>	<b>RESIDENTI MASCHI anno 2023</b>	<b>RESIDENTI FEMMINE anno 2023</b>	<b>TOTALE POPOLAZ. anno 2023</b>	<b>Maschi &gt;= 65 anni</b>	<b>Femmine &gt;= 65 anni</b>	<b>Maschi e Femmine &gt;= 65 anni</b>	<b>INDICE DI VECCHIAIA (%)</b>	<b>INDICE DI INVECCHIAMENTO (%)</b>	<b>INDICE DEMOGR. di DIPENDENZA (%)</b>	<b>INDICE DI MORTALITA' (‰)</b>	<b>INDICE DI FEMMINILITA' (%)</b>	<b>SUPERFICIE TERR. KM2</b>	<b>DENSITA' ab/Km2</b>
ARIZZANO	961	1.030	1.991	238	272	510	250	26	56	5,02	107,18	1,63	1221
AURANO	56	46	102	22	13	35	1167	34	59	9,80	82,14	21,25	5
BAVENO	2.288	2.387	4.675	594	704	1.298	273	28	61	12,19	104,33	17,25	271
BEE	369	404	773	89	119	208	239	27	61	7,76	109,49	3,28	236
BELGIRATE	226	253	479	71	95	166	593	35	67	8,35	111,95	8,40	57
BROVELLO-CARPUGNINO	385	386	771	83	101	184	204	24	55	11,67	100,26	8,34	92
CAMBIASCA	765	822	1.587	192	237	429	237	27	63	13,23	107,45	3,94	403
CANNERO RIVIERA	467	450	917	129	153	282	495	31	59	16,36	96,36	14,46	63
CANNOBIO	2.498	2.659	5.157	574	776	1.350	245	26	58	13,57	106,45	51,20	101
CAPREZZO	95	80	175	28	32	60	857	34	61	11,43	84,21	7,26	24
COSSOGNO	356	335	691	77	86	163	177	24	58	18,81	94,10	40,02	17
GHIFFA	1.122	1.118	2.240	303	349	652	313	29	62	13,39	99,64	13,95	161
GIGNESE	545	519	1.064	147	159	306	243	29	68	18,80	95,23	14,94	71
GURRO	85	88	173	33	39	72	655	42	91	40,46	103,53	13,27	13
INTRAGNA	54	41	95	18	13	31	207	33	94	10,53	75,93	9,95	10
MERGOZZO	1.061	1.095	2.156	269	296	565	244	26	58	8,81	103,20	27,35	79
MIAZZINA	196	167	363	63	55	118	562	33	62	8,26	85,20	21,45	17
OGGEBBIO	404	429	833	98	134	232	252	28	63	9,60	106,19	20,21	41
PREMENO	405	370	775	114	110	224	334	29	60	15,48	91,36	7,43	104
SAN BERNARDINO VERBANO	637	633	1.270	157	169	326	267	26	54	7,87	99,37	25,99	49
STRESA	2.239	2.518	4.757	636	825	1.461	339	31	66	13,24	112,46	33,23	143
TRAREGO VIGGIONA	200	194	394	52	56	108	251	27	62	15,23	97,00	18,77	21
VALLE CANNOBINA	240	214	454	80	76	156	520	34	69	13,22	89,17	55,91	8
VERBANIA	14.410	15.903	30.313	3.504	4.990	8.494	277	28	61	13,69	110,36	37,62	806
VIGNONE	582	604	1.186	130	154	284	203	24	55	4,22	103,78	3,54	335
<b>Totale Area Territoriale Verbano</b>	<b>30.646</b>	<b>32.745</b>	<b>63.391</b>	<b>7.701</b>	<b>10.013</b>	<b>17.714</b>	<b>278</b>	<b>28</b>	<b>61</b>	<b>12,83</b>	<b>106,85</b>	<b>480,64</b>	<b>132</b>
<b>TOTALE A.S.L. VCO</b>	<b>80.214</b>	<b>84.736</b>	<b>164.950</b>	<b>20.506</b>	<b>26.274</b>	<b>46.780</b>	<b>277</b>	<b>28</b>	<b>63</b>	<b>14,63</b>	<b>105,64</b>	<b>2332,86</b>	<b>71</b>

<b>C O M U N I A. S. L. V C O</b>	<b>N.NATI MASCHI 2023</b>	<b>N.NATI FEMMINE 2023</b>	<b>TOTALE N.NATI 2023</b>	<b>POPOLAZ. Anno 2022</b>	<b>POPOLAZ. Anno 2023</b>	<b>TOTALE POPOLAZ. (media)</b>	<b>INDICE DI NATALITA' ‰</b>	<b>N.FEMMINE 15-44 ANNI</b>	<b>INDICE DI FECONDITA' ‰</b>	<b>N. MORTI NEL 1° ANNO DI VITA</b>	<b>MORTALITA' INFANTILE ‰</b>
ANTRONA SCHIERANCO	1	0	1	405	399	402,0	2,49	46	21,74	0	0,00
ANZOLA D'OSSOLA	1	1	2	372	377	374,5	5,34	50	40,00	0	0,00
BACENO	1	0	1	877	873	875,0	1,14	112	8,93	2	2,29
BANNIO ANZINO	2	1	3	455	444	449,5	6,67	44	68,18	0	0,00
BEURA-CARDEZZA	5	3	8	1.419	1.411	1415,0	5,65	181	44,20	0	0,00
BOGNANCO	2	0	2	178	191	184,5	10,84	14	142,86	0	0,00
BORGOMEZZAVALLE	0	0	0	293	290	291,5	0,00	30	0,00	0	0,00
CALASCA-CASTIGLIONE	4	4	8	605	598	601,5	13,30	73	109,59	0	0,00
CEPPO MORELLI	0	0	0	296	291	293,5	0,00	22	0,00	0	0,00
CRAVEGGIA	4	1	5	784	791	787,5	6,35	104	48,08	0	0,00
CREVOLADOSSOLA	17	11	28	4.548	4.521	4534,5	6,17	684	40,94	0	0,00
CRODO	4	4	8	1.428	1.438	1433,0	5,58	192	41,67	0	0,00
DOMODOSSOLA	51	43	94	17.934	17.846	17890,0	5,25	2.541	36,99	0	0,00
DRUOGNO	4	3	7	1.073	1.045	1059,0	6,61	173	40,46	0	0,00
FORMAZZA	0	0	0	446	434	440,0	0,00	61	0,00	0	0,00
MACUGNAGA	1	0	1	507	504	505,5	1,98	51	19,61	0	0,00
MALESCO	5	0	5	1.370	1.353	1361,5	3,67	177	28,25	0	0,00
MASERA	4	2	6	1.491	1.461	1476,0	4,07	187	32,09	0	0,00
MONTECRESTESE	2	7	9	1.277	1.262	1269,5	7,09	173	52,02	0	0,00
MONTESCHENO	1	0	1	382	370	376,0	2,66	38	26,32	0	0,00
ORNAVASSO	11	11	22	3.340	3.331	3335,5	6,60	478	46,03	0	0,00
PALLANZENO	2	1	3	1.108	1.094	1101,0	2,72	142	21,13	0	0,00
PIEDIMULERA	6	5	11	1.482	1.472	1477,0	7,45	200	55,00	0	0,00
PIEVE VERGONTE	5	5	10	2.424	2.401	2412,5	4,15	313	31,95	0	0,00
PREMIA	1	5	6	536	550	543,0	11,05	76	78,95	0	0,00
PREMOSELLO CHIOVENDA	5	8	13	1.840	1.857	1848,5	7,03	251	51,79	0	0,00
RE	3	2	5	704	720	712,0	7,02	97	51,55	0	0,00
SANTA MARIA MAGGIORE	6	2	8	1.299	1.315	1307,0	6,12	187	42,78	0	0,00
TOCENO	1	0	1	723	737	730,0	1,37	106	9,43	0	0,00
TRASQUERA	0	0	0	179	177	178,0	0,00	22	0,00	0	0,00
TRONTANO	3	6	9	1.649	1.669	1659,0	5,42	222	40,54	0	0,00
VANZONE CON SAN CARLO	0	1	1	389	382	385,5	2,59	51	19,61	0	0,00
VARZO	3	4	7	1.976	1.968	1972,0	3,55	238	29,41	0	0,00
VILLADOSSOLA	13	16	29	6.189	6.243	6216,0	4,67	847	34,24	0	0,00
VILLETTE	1	0	1	274	277	275,5	3,63	45	22,22	0	0,00
VOGOGNA	2	5	7	1.698	1.696	1697,0	4,12	214	32,71	0	0,00
<b>Totale Area Territoriale Ossola</b>	<b>171</b>	<b>151</b>	<b>322</b>	<b>61.950</b>	<b>61.788</b>	<b>61869</b>	<b>5,20</b>	<b>8.598</b>	<b>37,45</b>	<b>2</b>	<b>0</b>

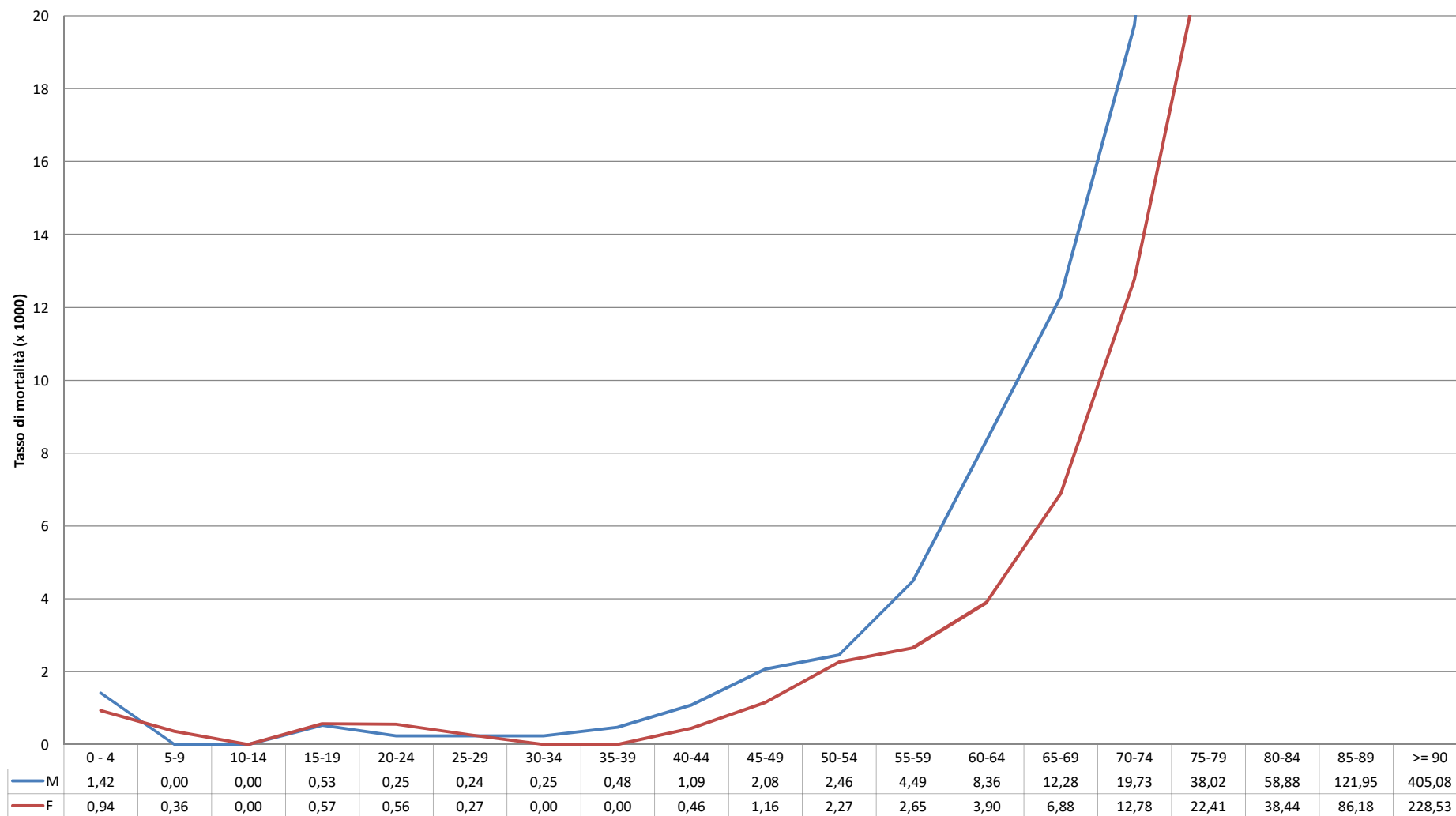
<b>C O M U N I A. S. L. VCO</b>	<b>N.NATI MASCHI 2023</b>	<b>N.NATI FEMMINE 2023</b>	<b>TOTALE N.NATI 2023</b>	<b>POPOLAZ. Anno 2022</b>	<b>POPOLAZ. Anno 2023</b>	<b>TOTALE POPOLAZ. (media)</b>	<b>INDICE DI NATALITA' ‰/‰</b>	<b>N.FEMMINE 15-44 ANNI</b>	<b>INDICE DI FECONDITA' ‰/‰</b>	<b>N. MORTI NEL 1° ANNO DI VITA</b>	<b>MORTALITA' INFANTILE ‰/‰</b>
AMENO	0	1	1	862	851	856,5	1,17	110	9,09	0	0,00
ARMENO	5	7	12	2.093	2.089	2091,0	5,74	295	40,68	0	0,00
AROLA	0	1	1	240	246	243,0	4,12	30	33,33	0	0,00
CASALE CORTE CERRO	10	7	17	3.378	3.352	3365,0	5,05	491	34,62	0	0,00
CESARA	1	1	2	573	610	591,5	3,38	80	25,00	0	0,00
GERMAGNO	0	0	0	187	185	186,0	0,00	29	0,00	0	0,00
GRAVELLONA TOCE	24	19	43	7.626	7.677	7651,5	5,62	1.110	38,74	0	0,00
LOREGLIA	0	0	0	212	209	210,5	0,00	21	0,00	0	0,00
MADONNA DEL SASSO	1	0	1	362	359	360,5	2,77	45	22,22	0	0,00
MASSIOLA	0	0	0	118	111	114,5	0,00	10	0,00	0	0,00
MIASINO	2	2	4	820	813	816,5	4,90	86	46,51	0	0,00
NONIO	1	1	2	828	827	827,5	2,42	123	16,26	0	0,00
OMEGNA	34	23	57	14.454	14.335	14394,5	3,96	1.897	30,05	0	0,00
ORTA SAN GIULIO	2	6	8	1.095	1.134	1114,5	7,18	161	49,69	0	0,00
PELLA	0	2	2	891	880	885,5	2,26	115	17,39	0	0,00
PETTENASCO	2	4	6	1.348	1.314	1331,0	4,51	200	30,00	0	0,00
QUARNA SOPRA	0	1	1	240	235	237,5	4,21	29	34,48	0	0,00
QUARNA SOTTO	2	2	4	380	377	378,5	10,57	47	85,11	0	0,00
SAN MAURIZIO D'OPAGLIO	7	5	12	2.969	3.011	2990,0	4,01	471	25,48	0	0,00
VALSTRONA	5	1	6	1.169	1.156	1162,5	5,16	161	37,27	0	0,00
<b>Totali Area Territoriale Cusio</b>	<b>96</b>	<b>83</b>	<b>179</b>	<b>39.845</b>	<b>39.771</b>	<b>39808</b>	<b>4,50</b>	<b>5.584</b>	<b>32,06</b>	<b>0</b>	<b>0</b>

<b>C O M U N I A. S. L. V C O</b>	<b>N.NATI MASCHI 2023</b>	<b>N.NATI FEMMINE 2023</b>	<b>TOTALE N.NATI 2023</b>	<b>POPOLAZ. Anno 2022</b>	<b>POPOLAZ. Anno 2023</b>	<b>TOTALE POPOLAZ. (media)</b>	<b>INDICE DI NATALITA' ‰/‰</b>	<b>N.FEMMINE 15-44 ANNI</b>	<b>INDICE DI FECONDITA' ‰/‰</b>	<b>N. MORTI NEL 1° ANNO DI VITA</b>	<b>MORTALITA' INFANTILE ‰/‰</b>
ARIZZANO	4	4	8	1.979	1.991	1985,0	4,03	272	29,41	0	0,00
AURANO	1	0	1	102	102	102,0	9,80	13	76,92	0	0,00
BAVENO	10	11	21	4.716	4.675	4695,5	4,47	636	33,02	0	0,00
BEE	3	1	4	783	773	778,0	5,14	99	40,40	0	0,00
BELGIRATE	0	0	0	475	479	477,0	0,00	62	0,00	0	0,00
BROVELLO-CARPUGNINO	2	2	4	765	771	768,0	5,21	119	33,61	0	0,00
CAMBIASCA	1	6	7	1.599	1.587	1593,0	4,39	221	31,67	0	0,00
CANNERO RIVIERA	1	1	2	908	917	912,5	2,19	126	15,87	0	0,00
CANNOBIO	16	12	28	5.188	5.157	5172,5	5,41	783	35,76	0	0,00
CAPREZZO	0	0	0	174	175	174,5	0,00	17	0,00	0	0,00
COSSOGNO	1	2	3	689	691	690,0	4,35	90	33,33	0	0,00
GHIFFA	5	7	12	2.264	2.240	2252,0	5,33	289	41,52	0	0,00
GIGNESE	2	0	2	1.069	1.064	1066,5	1,88	141	14,18	0	0,00
GURRO	0	0	0	185	86	135,5	0,00	14	0,00	0	0,00
INTRAGNA	0	0	0	141	95	118,0	0,00	12	0,00	0	0,00
MERGOZZO	6	5	11	2.151	2.156	2153,5	5,11	328	33,54	0	0,00
MIAZZINA	0	1	1	364	363	363,5	2,75	37	27,03	0	0,00
OGGEBBIO	2	1	3	845	833	839,0	3,58	126	23,81	0	0,00
PREMENO	2	1	3	768	775	771,5	3,89	101	29,70	0	0,00
SAN BERNARDINO VERBANO	4	2	6	1.260	1.270	1265,0	4,74	167	35,93	0	0,00
STRESA	14	11	25	4.711	4.757	4734,0	5,28	638	39,18	0	0,00
TRAREGO VIGGIONA	0	1	1	392	394	393,0	2,54	50	20,00	0	0,00
VALLE CANNOBINA	2	0	2	462	454	458,0	4,37	47	42,55	0	0,00
VERBANIA	72	75	147	30.333	30.313	30323,0	4,85	4.422	33,24	1	0,03
VIGNONE	5	2	7	1.193	1.186	1189,5	5,88	177	39,55	0	0,00
<b>Totali Area Territoriale Verbano</b>	<b>153</b>	<b>145</b>	<b>298</b>	<b>63.516</b>	<b>63.304</b>	<b>63410</b>	<b>4,70</b>	<b>9.141</b>	<b>32,60</b>	<b>1</b>	<b>0</b>
<b>TOTALI</b>	<b>420</b>	<b>379</b>	<b>799</b>	<b>165.311</b>	<b>164.863</b>	<b>165087</b>	<b>4,84</b>	<b>23.323</b>	<b>34,26</b>	<b>3</b>	<b>0</b>

***INDICI DI MORTALITA' SPECIFICI PER  
FASCE D'ETA' E SESSO***

ANNO 2021		0 - 4	5-9	10-14	15-19	20-24	25-29	30-34	35-39	40-44	45-49	50-54	55-59	60-64	65-69	70-74	75-79	80-84	85-89	>= 90	Totale
tot. maschi Area Territoriale Ossola	M	874	1079	1261	1342	1482	1575	1509	1485	1817	2222	2565	2735	2417	2082	1955	1665	1249	677	266	<b>30.257</b>
tot. femmine Area Territoriale Ossola	F	831	1039	1257	1268	1327	1374	1384	1464	1625	2227	2619	2720	2495	2216	2160	1995	1652	1150	728	<b>31.531</b>
	<b>T</b>	<b>1705</b>	<b>2118</b>	<b>2518</b>	<b>2610</b>	<b>2809</b>	<b>2949</b>	<b>2893</b>	<b>2949</b>	<b>3442</b>	<b>4449</b>	<b>5184</b>	<b>5455</b>	<b>4912</b>	<b>4298</b>	<b>4115</b>	<b>3660</b>	<b>2901</b>	<b>1827</b>	<b>994</b>	<b>61.788</b>
DECEDUTI Maschi	M	1	0	0	1	0	0	0	2	3	5	4	10	21	30	51	52	68	89	75	<b>412</b>
DECEDUTI Femmine	F	0	1	0	2	0	0	0	0	0	2	5	5	9	12	26	45	73	109	169	<b>458</b>
<b>Totale deceduti</b>	<b>T</b>	<b>1</b>	<b>1</b>	<b>0</b>	<b>3</b>	<b>0</b>	<b>0</b>	<b>0</b>	<b>2</b>	<b>3</b>	<b>7</b>	<b>9</b>	<b>15</b>	<b>30</b>	<b>42</b>	<b>77</b>	<b>97</b>	<b>141</b>	<b>198</b>	<b>244</b>	<b>870</b>
<b>Tasso di mortalità maschi</b>	M	1	0	0	1	0	0	0	1	2	2	2	4	9	14	26	31	54	131	282	<b>13,62</b>
<b>Tasso di mortalità femmine</b>	F	0	1	0	2	0	0	0	0	0	1	2	2	4	5	12	23	44	95	232	<b>14,53</b>
<b>Tasso di mortalità totale</b>	o/oo	<b>1</b>	<b>0</b>	<b>0</b>	<b>1</b>	<b>0</b>	<b>0</b>	<b>0</b>	<b>1</b>	<b>1</b>	<b>2</b>	<b>2</b>	<b>3</b>	<b>6</b>	<b>10</b>	<b>19</b>	<b>27</b>	<b>49</b>	<b>108</b>	<b>245</b>	<b>14,08</b>
tot. maschi Area Territoriale Cusio	M	528	674	833	931	1.033	991	903	961	1.081	1.443	1.706	1.786	1.530	1.366	1.204	958	744	474	165	<b>19.311</b>
tot. femmine Area Territoriale Cusio	F	503	669	840	919	875	888	821	933	1.075	1.460	1.692	1.804	1.620	1.456	1.303	1.206	1.044	802	549	<b>20.459</b>
	<b>T</b>	<b>1031</b>	<b>1343</b>	<b>1673</b>	<b>1850</b>	<b>1908</b>	<b>1879</b>	<b>1724</b>	<b>1894</b>	<b>2156</b>	<b>2903</b>	<b>3398</b>	<b>3590</b>	<b>3150</b>	<b>2822</b>	<b>2507</b>	<b>2164</b>	<b>1788</b>	<b>1276</b>	<b>714</b>	<b>39.770</b>
DECEDUTI Maschi	M	0	0	0	1	1	0	0	0	1	5	5	10	19	18	20	51	52	54	97	<b>334</b>
DECEDUTI Femmine	F	2	0	0	0	1	0	0	0	1	0	3	8	5	11	20	30	44	80	191	<b>396</b>
<b>Totale deceduti</b>	<b>T</b>	<b>2</b>	<b>0</b>	<b>0</b>	<b>1</b>	<b>2</b>	<b>0</b>	<b>0</b>	<b>0</b>	<b>2</b>	<b>5</b>	<b>8</b>	<b>18</b>	<b>24</b>	<b>29</b>	<b>40</b>	<b>81</b>	<b>96</b>	<b>134</b>	<b>288</b>	<b>730</b>
<b>Tasso di mortalità maschi</b>	M	0	0	0	1	1	0	0	0	1	3	3	6	12	13	17	53	70	114	588	<b>17,30</b>
<b>Tasso di mortalità femmine</b>	F	4	0	0	0	1	0	0	0	1	0	2	4	3	8	15	25	42	100	348	<b>19,36</b>
<b>Tasso di mortalità totale</b>	o/oo	<b>2</b>	<b>0</b>	<b>0</b>	<b>1</b>	<b>1</b>	<b>0</b>	<b>0</b>	<b>0</b>	<b>1</b>	<b>2</b>	<b>2</b>	<b>5</b>	<b>8</b>	<b>10</b>	<b>16</b>	<b>37</b>	<b>54</b>	<b>105</b>	<b>403</b>	<b>18,36</b>
tot. maschi Area Territoriale Verbanò	M	3	1.014	1.315	1.506	1.532	1.625	1.621	1.691	1.684	2.118	2.645	2.824	2.513	2.006	1.858	1.585	1.200	735	317	<b>29.792</b>
tot. femmine Area Territoriale Verbanò	F	803	1.040	1.244	1.316	1.391	1.497	1.560	1.536	1.687	2.350	2.742	3.017	2.549	2.290	2.016	1.887	1.727	1.239	854	<b>32.745</b>
	<b>T</b>	<b>806</b>	<b>2054</b>	<b>2559</b>	<b>2822</b>	<b>2923</b>	<b>3122</b>	<b>3181</b>	<b>3227</b>	<b>3371</b>	<b>4468</b>	<b>5387</b>	<b>5841</b>	<b>5062</b>	<b>4296</b>	<b>3874</b>	<b>3472</b>	<b>2927</b>	<b>1974</b>	<b>1171</b>	<b>62.537</b>
DECEDUTI Maschi	M	1	0	0	0	0	1	1	0	1	2	8	13	14	19	28	57	68	87	131	<b>431</b>
DECEDUTI Femmine	F	0	0	0	0	1	1	0	0	1	5	8	7	12	18	24	39	53	86	127	<b>382</b>
<b>Totale deceduti</b>	<b>T</b>	<b>1</b>	<b>0</b>	<b>0</b>	<b>0</b>	<b>1</b>	<b>2</b>	<b>1</b>	<b>0</b>	<b>2</b>	<b>7</b>	<b>16</b>	<b>20</b>	<b>26</b>	<b>37</b>	<b>52</b>	<b>96</b>	<b>121</b>	<b>173</b>	<b>258</b>	<b>813</b>
<b>Tasso di mortalità maschi</b>	M	333	0	0	0	0	1	1	0	1	1	3	5	6	9	15	36	57	118	413	<b>14,47</b>
<b>Tasso di mortalità femmine</b>	F	0	0	0	0	1	1	0	0	1	2	3	2	5	8	12	21	31	69	149	<b>11,67</b>
<b>Tasso di mortalità tot</b>	o/oo	<b>1</b>	<b>0</b>	<b>0</b>	<b>0</b>	<b>0</b>	<b>1</b>	<b>0</b>	<b>0</b>	<b>1</b>	<b>2</b>	<b>3</b>	<b>3</b>	<b>5</b>	<b>9</b>	<b>13</b>	<b>28</b>	<b>41</b>	<b>88</b>	<b>220</b>	<b>13,00</b>
<b>TOTALI ASL VCO MASCHI</b>	M	<b>1.405</b>	<b>2.767</b>	<b>3.409</b>	<b>3.779</b>	<b>4.047</b>	<b>4.191</b>	<b>4.033</b>	<b>4.137</b>	<b>4.582</b>	<b>5.783</b>	<b>6.916</b>	<b>7.345</b>	<b>6.460</b>	<b>5.454</b>	<b>5.017</b>	<b>4.208</b>	<b>3.193</b>	<b>1.886</b>	<b>748</b>	<b>79.360</b>
<b>TOTALI ASL VCO FEMMINE</b>	F	<b>2.137</b>	<b>2.748</b>	<b>3.341</b>	<b>3.503</b>	<b>3.593</b>	<b>3.759</b>	<b>3.765</b>	<b>3.933</b>	<b>4.387</b>	<b>6.037</b>	<b>7.053</b>	<b>7.541</b>	<b>6.664</b>	<b>5.962</b>	<b>5.479</b>	<b>5.088</b>	<b>4.423</b>	<b>3.191</b>	<b>2.131</b>	<b>84.735</b>
<b>TOTALE ASL VCO</b>	<b>T</b>	<b>3542</b>	<b>5515</b>	<b>6750</b>	<b>7282</b>	<b>7640</b>	<b>7950</b>	<b>7798</b>	<b>8070</b>	<b>8969</b>	<b>11820</b>	<b>13969</b>	<b>14886</b>	<b>13124</b>	<b>11416</b>	<b>10496</b>	<b>9296</b>	<b>7616</b>	<b>5077</b>	<b>2879</b>	<b>164.095</b>
Totale DECEDUTI Maschi	M	2	0	0	2	1	1	1	2	5	12	17	33	54	67	99	160	188	230	303	<b>1.177</b>
Totale DECEDUTI Femmine	F	2	1	0	2	2	1	0	0	2	7	16	20	26	41	70	114	170	275	487	<b>1.236</b>
<b>TOTALE DECEDUTI ANNO 2021</b>	<b>T</b>	<b>4</b>	<b>1</b>	<b>0</b>	<b>4</b>	<b>3</b>	<b>2</b>	<b>1</b>	<b>2</b>	<b>7</b>	<b>19</b>	<b>33</b>	<b>53</b>	<b>80</b>	<b>108</b>	<b>169</b>	<b>274</b>	<b>358</b>	<b>505</b>	<b>790</b>	<b>2.413</b>
<b>Tasso di mortalità maschi</b>	M	1,42	0,00	0,00	0,53	0,25	0,24	0,25	0,48	1,09	2,08	2,46	4,49	8,36	12,28	19,73	38,02	58,88	121,95	405,08	<b>14,83</b>
<b>Tasso di mortalità femmine</b>	F	0,94	0,36	0,00	0,57	0,56	0,27	0,00	0,00	0,46	1,16	2,27	2,65	3,90	6,88	12,78	22,41	38,44	86,18	228,53	<b>14,59</b>
<b>Tasso di mortalità totale</b>	o/oo	<b>1,13</b>	<b>0,18</b>	<b>0,00</b>	<b>0,55</b>	<b>0,39</b>	<b>0,25</b>	<b>0,13</b>	<b>0,25</b>	<b>0,78</b>	<b>1,61</b>	<b>2,36</b>	<b>3,56</b>	<b>6,10</b>	<b>9,46</b>	<b>16,10</b>	<b>29,48</b>	<b>47,01</b>	<b>99,47</b>	<b>274,40</b>	<b>14,70</b>

### TASSO DI MORTALITA' POPOLAZIONE ASL VCO - Anno 2023





## ***FORMULE E GLOSSARIO***

# FORMULE E GLOSSARIO

Gli indici sono stati costruiti utilizzando i dati relativi alla "popolazione residente" forniti dalle Anagrafi Comunali

## *Indice di vecchiaia (I<sub>v</sub>)*

E' un indicatore sintetico del grado di invecchiamento della popolazione; si ottiene rapportando l'ammontare della popolazione anziana - oltre 65 anni (P<sub>65 e oltre</sub>) - a quella dei bambini di età inferiore (generalmente) a 15 anni (P<sub>0-14</sub>).

*Indica il numero di anziani (65 anni e oltre) presenti nella popolazione ogni 100 bambini (0 - 14 anni).*

$$I_v = \frac{P_{65 \text{ e oltre}}}{P_{0-14}} \times 100$$

## *Indice di invecchiamento (I<sub>inv</sub>)*

Esprime il livello di concentrazione della popolazione residente nelle classi d'età comprese tra i 65 anni ed oltre.

*Indica il numero di anziani (65 anni e oltre) presenti nella popolazione ogni 100 abitanti.*

$$I_{inv} = \frac{P_{65 \text{ e oltre}}}{P_{totale}} \times 100$$

### **Indice demografico di dipendenza (I<sub>d</sub>)**

$$I_d = \frac{P_{0-14} + P_{65 \text{ e oltre}}}{P_{15-64}} \times 100$$

anni e oltre ) con quella potenzialmente produttiva.

Indica il numero di popolazione in età NON produttiva (0 - 14 anni + 65 anni e oltre) ogni 100 residenti in età produttiva (15 - 64 anni).

E' un indicatore di una certa rilevanza economica e sociale in quanto con questo indice le persone che in via presuntiva non sono autonome per ragioni demografiche, sono poste in rapporto alle persone che si presume debbano sostenere con la loro attività

### **Tasso di mortalità (m)**

$$m = \frac{M}{P} \times 1000$$

Esprime il numero di morti (M) che si verificano in un anno ogni 1000 abitanti presenti nella popolazione (P).

P = popolazione presente nell'anno

Totale residenti per l'indice di mortalità generico (che è fortemente influenzato dalla struttura per età della popolazione); totale residenti di una classe di età per l'indice di mortalità specifico.

### **Indice di femminilità (I<sub>f</sub>)**

$$I_f = \frac{\text{popolazione femminile}}{\text{popolazione maschile}} \times 100$$

Esprime il rapporto tra i sessi, evidenziando quante femmine sono presenti nella popolazione, ogni 100 maschi.

### **Indice di natalità (n)**

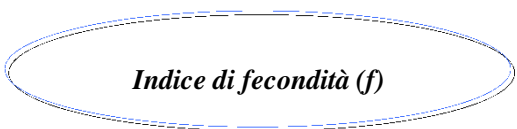
E' un indice di fecondità e di vitalità della popolazione.

Esprime il numero di nascite (N) che si verificano in un determinato periodo



$$n = \frac{N}{P} \times 1000$$

(generalmente un anno), ogni 1.000 abitanti mediamente presenti nella popolazione (P). P viene calcolato mediante la semi-somma della popolazione presente al 1° gennaio e al 31 dicembre.



**Indice di fecondità (f)**

E' un indice più specifico della fecondità della popolazione che integra l'indice di natalità.

Si calcola rapportando i nati - sia maschi che femmine (N) - nell'anno ogni 1.000 femmine in età fertile, cioè compresa tra i 15 e i 44 anni.

$$f = \frac{N}{\text{femmine}_{15-44}} \times 1.000$$



**Mortalità infantile (M. i)**

E' un indice sensibile delle condizioni sociali ed economiche di una collettività.

$$M_{inf} = \frac{\text{n. annuo di decessi nel primo anno di vita}}{\text{numero annuale nati vivi}} \times 1.000$$