



A.S.L. V.C.O.

*Azienda Sanitaria Locale
del Verbano Cusio Ossola*

Allegato Sub 1

ORGANIGRAMMA AZIENDALE

AGGIORNAMENTO AL - AGOSTO 2025

ORGANIZZAZIONE

Organi dell'Azienda

- Il Direttore Generale
- Il Collegio Sindacale
- Il Collegio di Direzione.

Direzione Aziendale

E' costituita dal Direttore Generale, dal Direttore Sanitario, dal Direttore Amministrativo

Organismi locali politico istituzionali

- Conferenza e Rappresentanza dei Sindaci
- Comitato dei Sindaci di Distretto

Organismi Collegiali di direzione e partecipazione

- Consiglio dei Sanitari.
- Comitato di Dipartimento
- Conferenza di Partecipazione

Organismi Tecnici

- Collegio Tecnico
- Organismo indipendente di Valutazione

ORGANIZZAZIONE

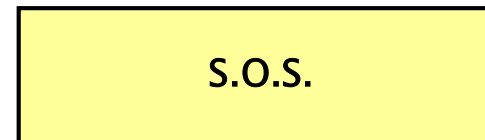
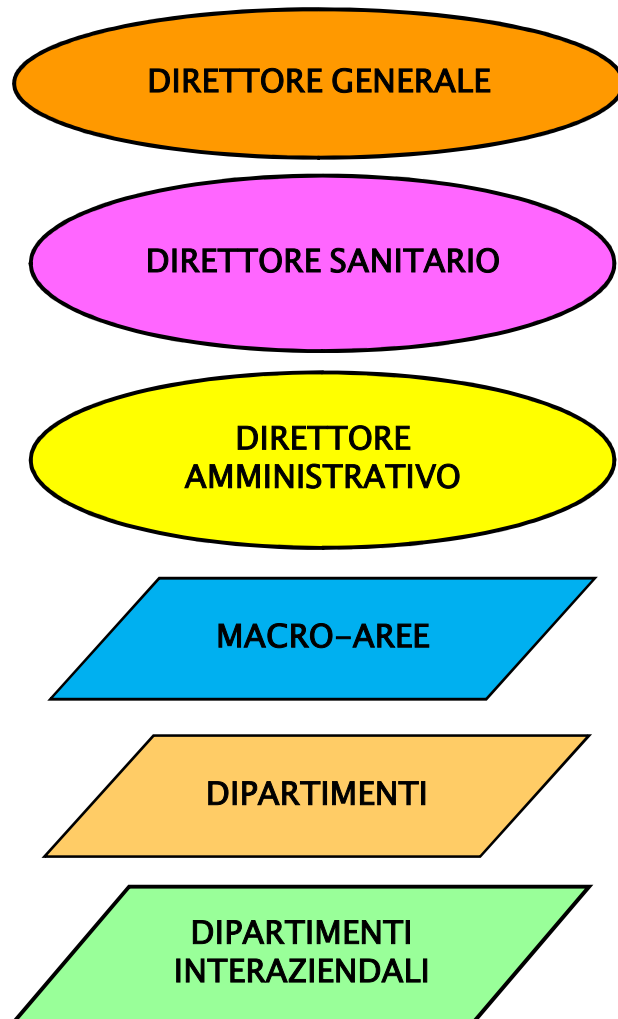
Strutture di Produzione di servizi sanitari

Sono così articolate:

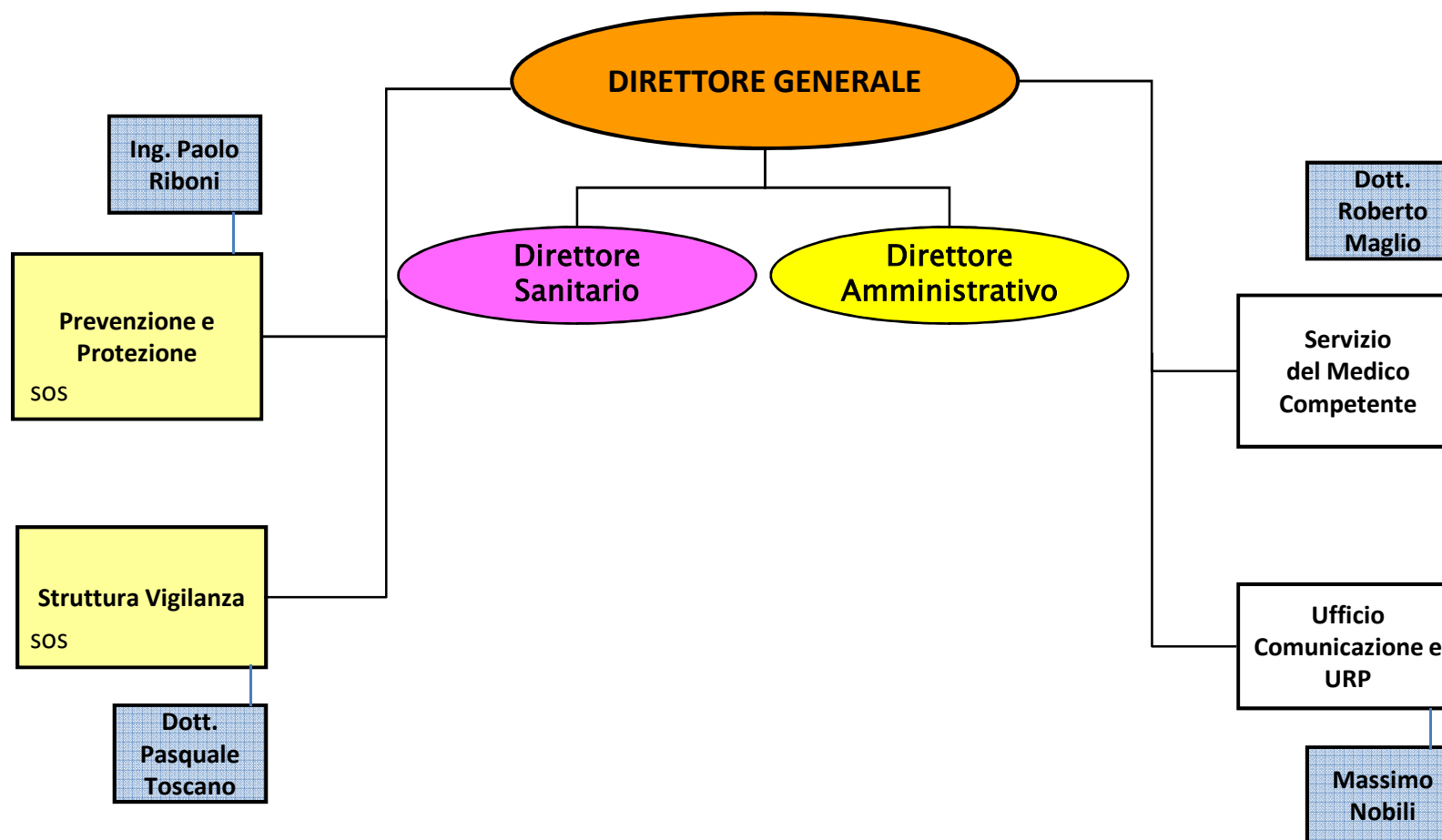
- **SOC:** Struttura Organizzativa complessa
- **SOS Dipartimentale** (Sos Dip): Struttura Organizzativa semplice che riporta direttamente al Direttore di Dipartimento.
- **SOS:** Struttura Organizzativa semplice, articolazione di SOC
- **Dipartimenti:** Ricomprendono SOC, Sos Dip. e SOS.

LA STRUTTURA ORGANIZZATIVA

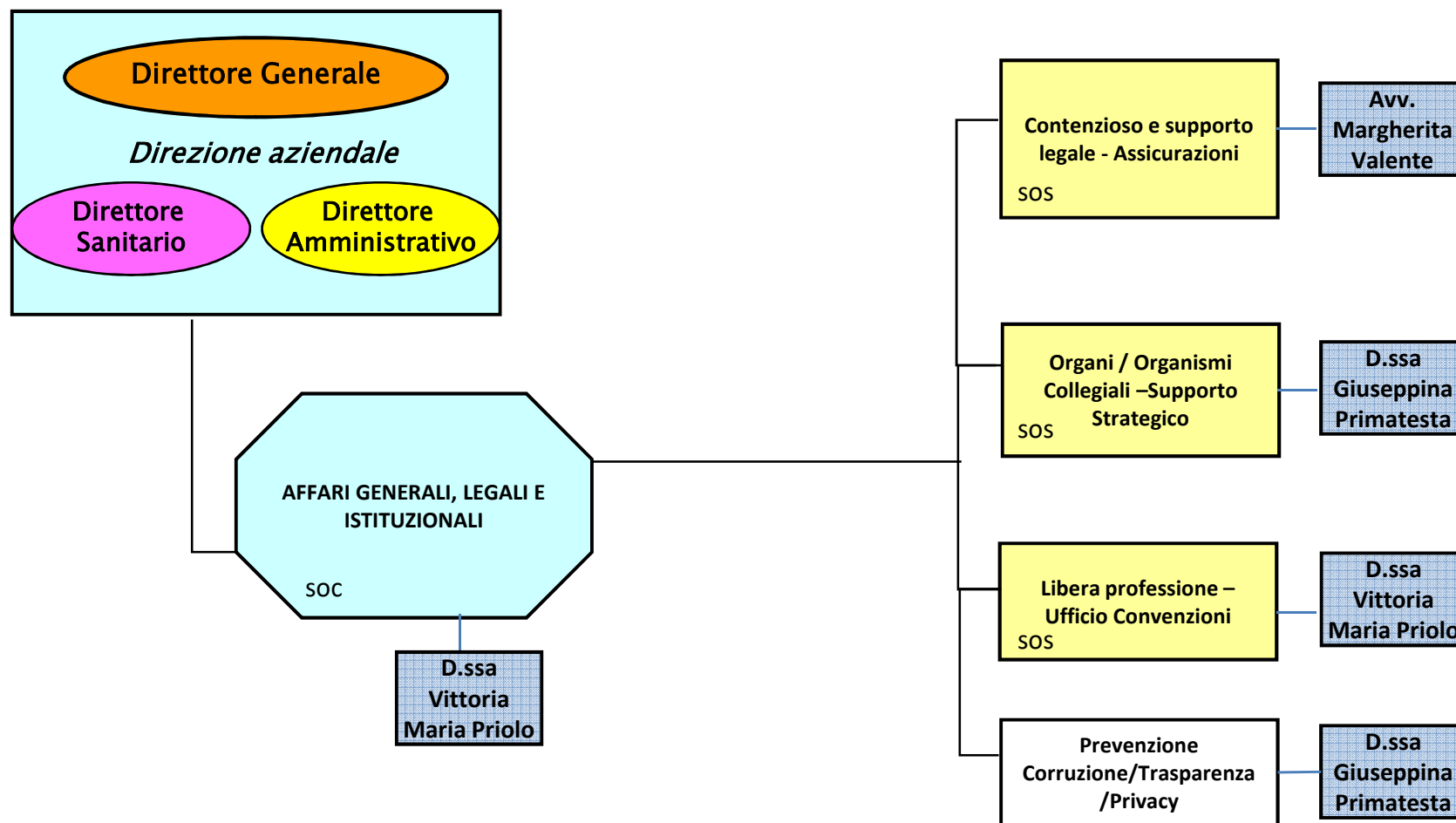
Legenda



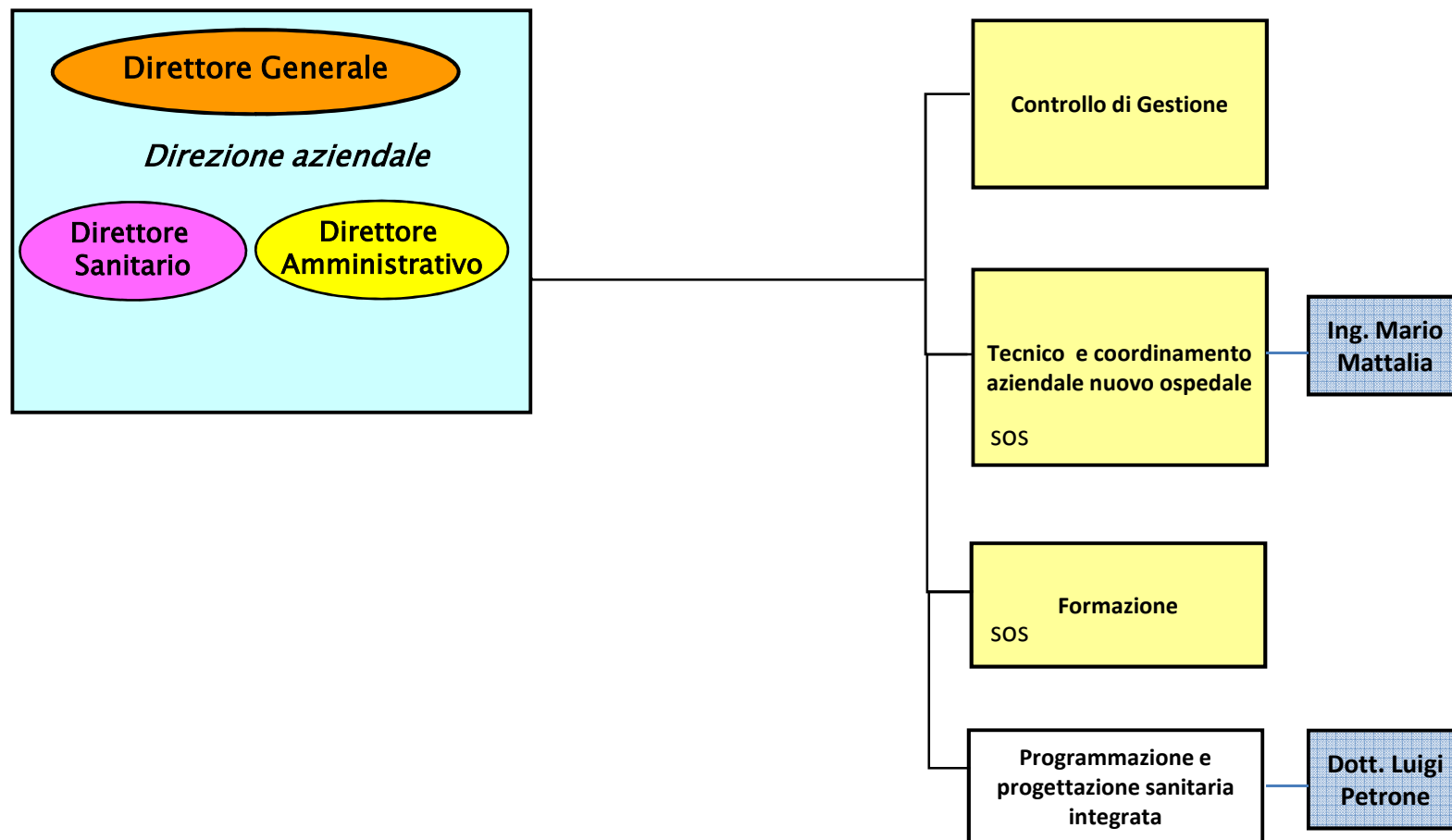
STAFF DEL DIRETTORE GENERALE



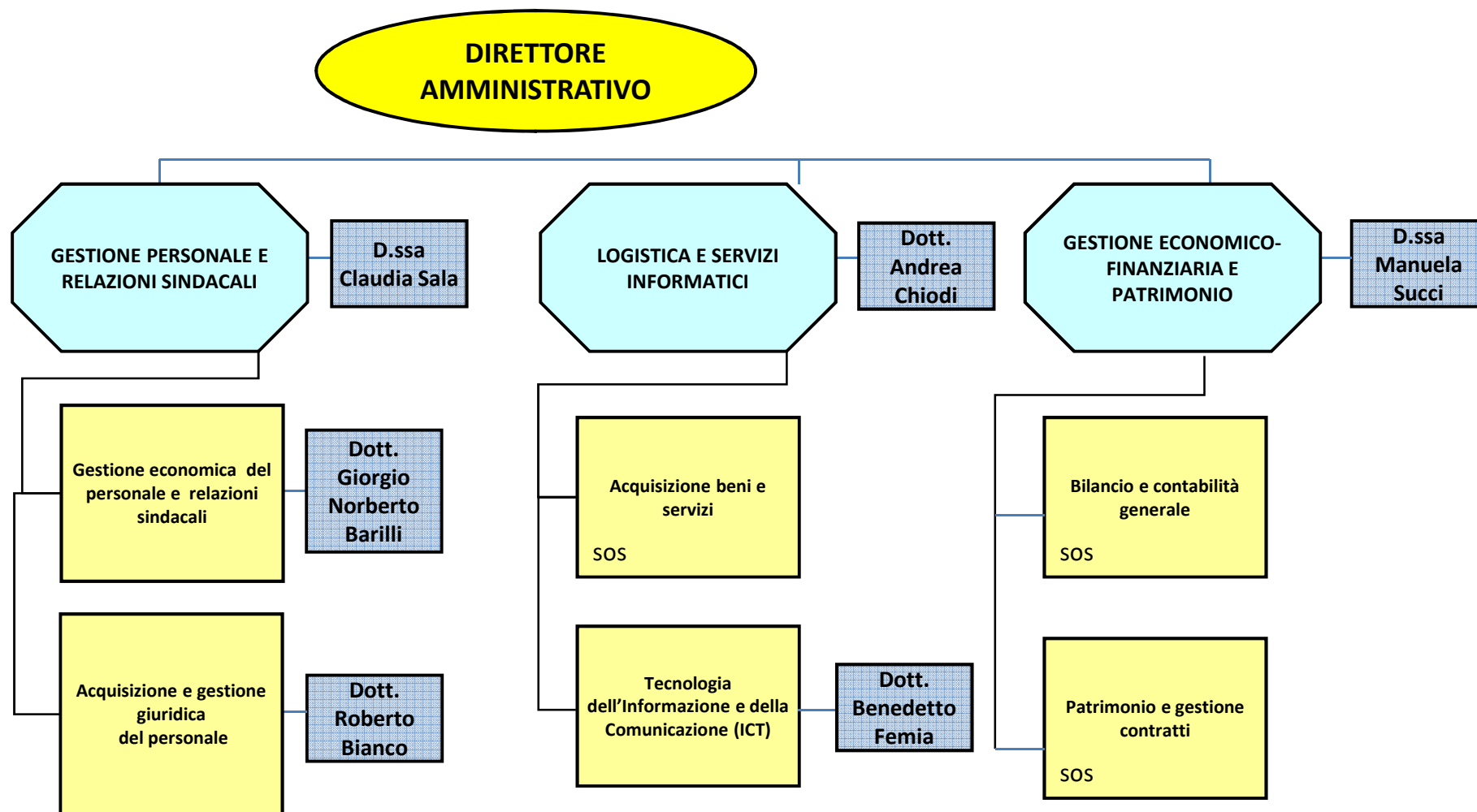
STAFF DELLA DIREZIONE GENERALE



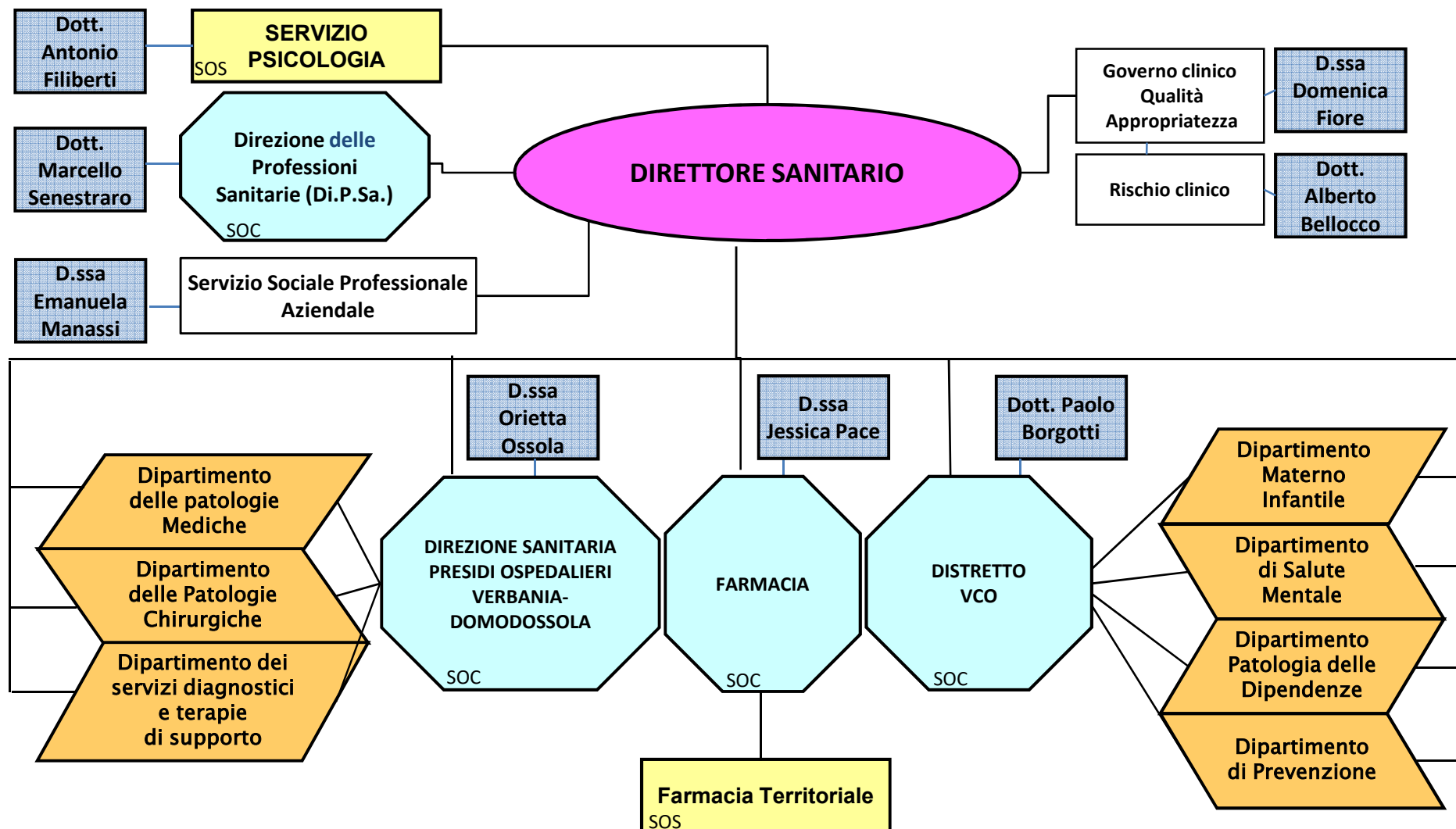
STAFF DELLA DIREZIONE GENERALE



STAFF DEL DIRETTORE AMMINISTRATIVO

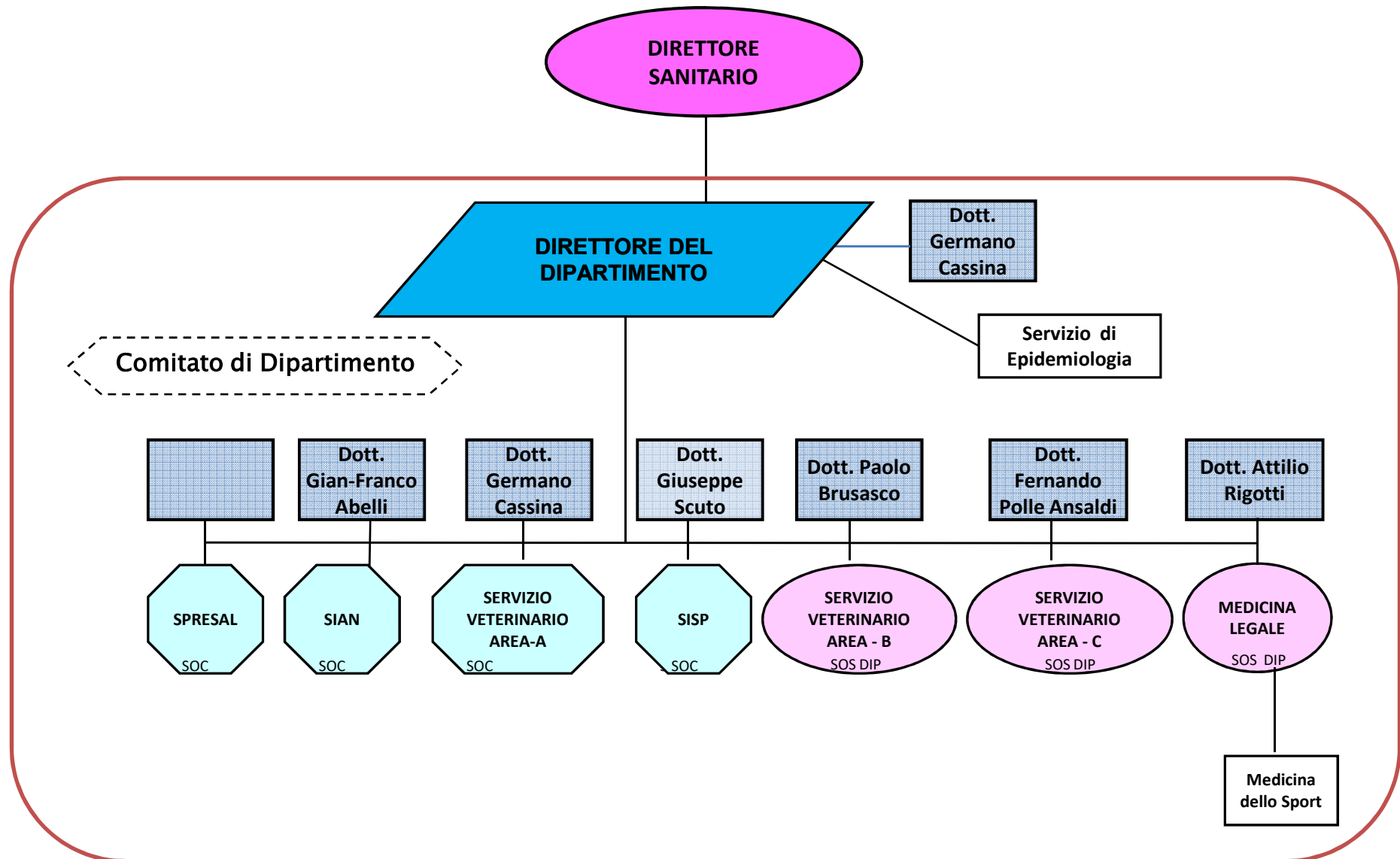


STAFF DEL DIRETTORE SANITARIO AZIENDALE

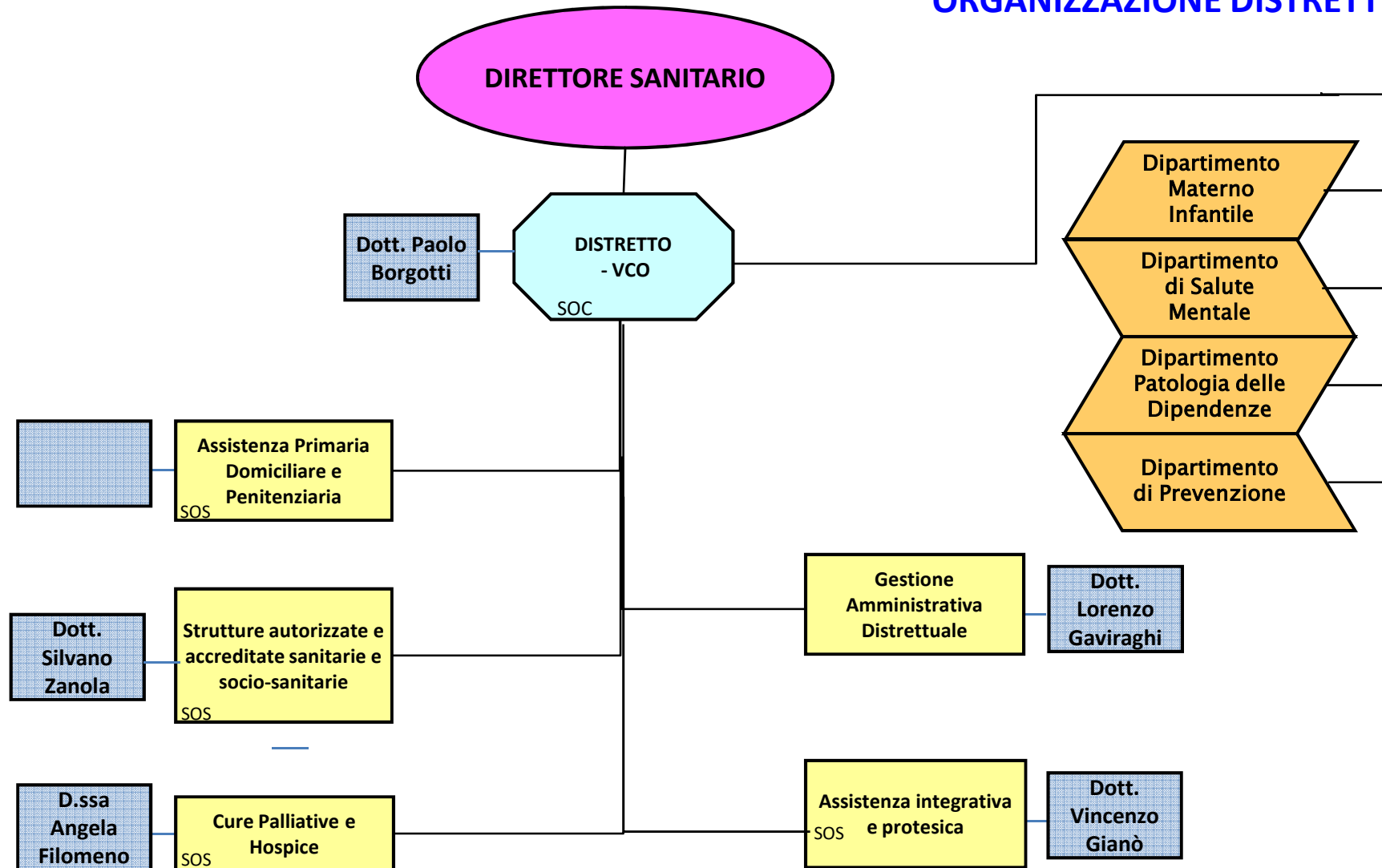


NOTE: Il Direttore dei Presidi Ospedalieri di Domodossola e Verbania ed il Direttore del Distretto svolgono una funzione di coordinamento rispetto ai Dipartimenti di riferimento.

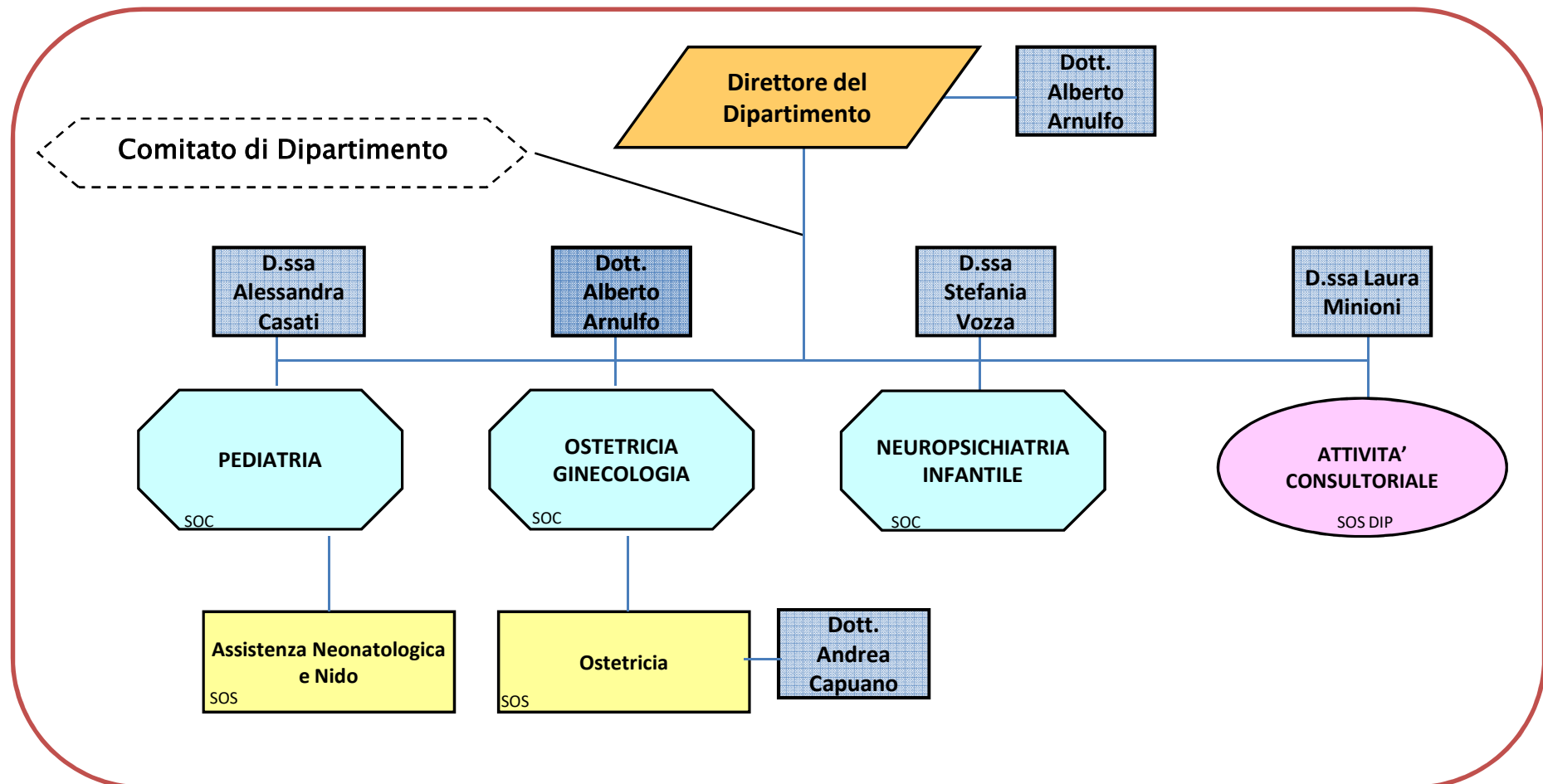
DIPARTIMENTO DI PREVENZIONE



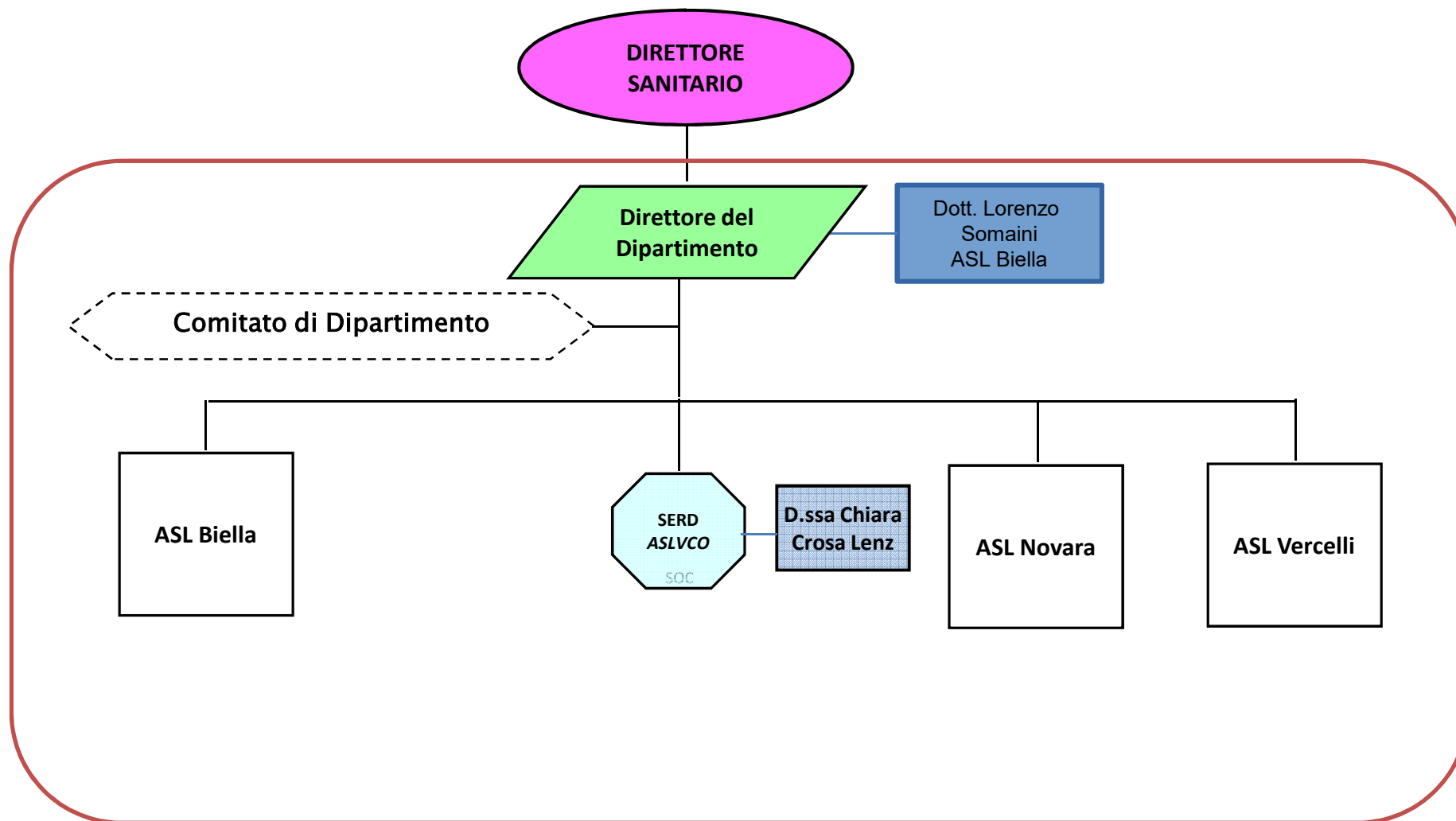
ORGANIZZAZIONE DISTRETTUALE



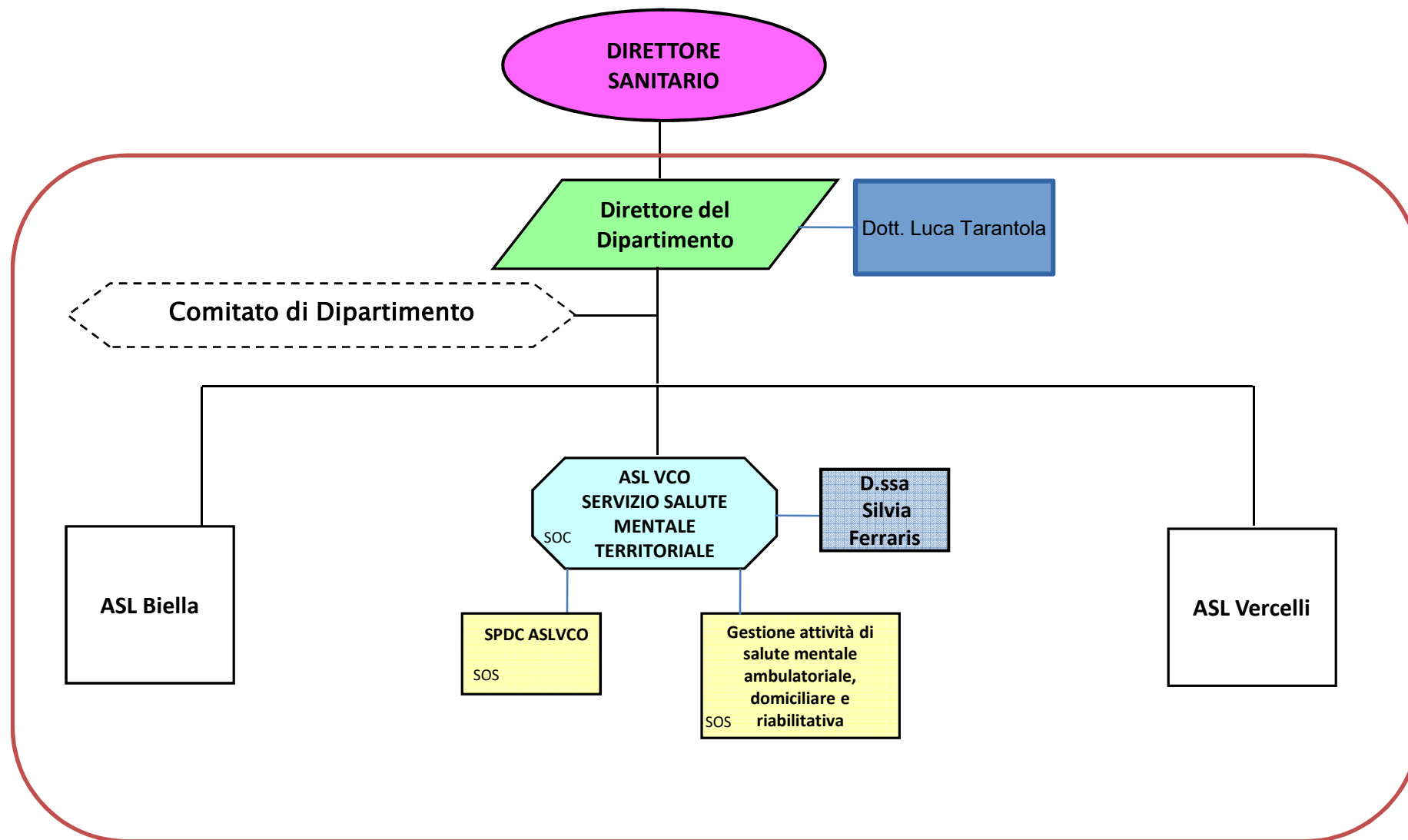
DIPARTIMENTO MATERNO-INFANTILE



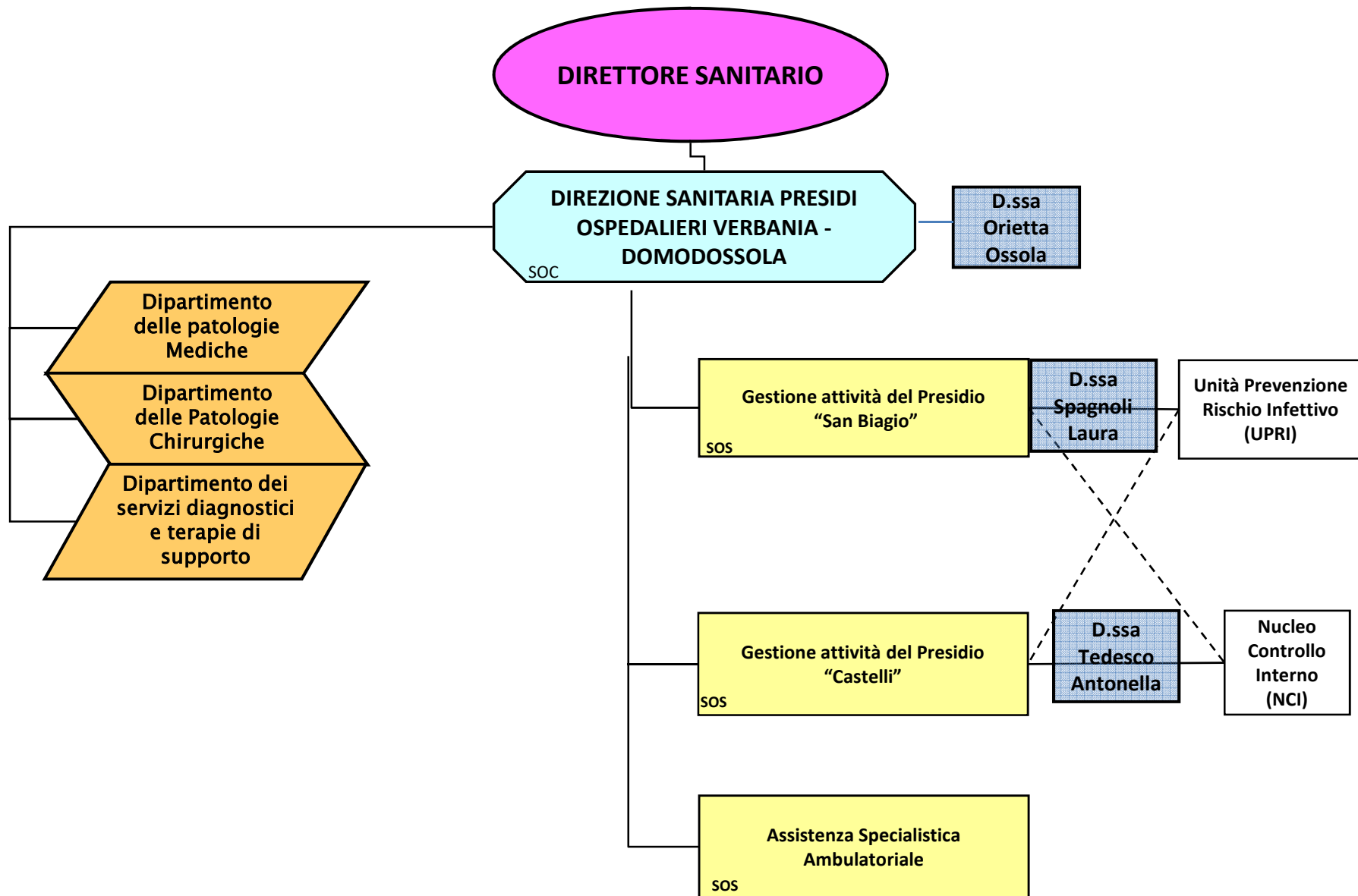
DIPARTIMENTO INTERAZIENDALE STRUTTURALE PATOLOGIA DELLE DIPENDENZE



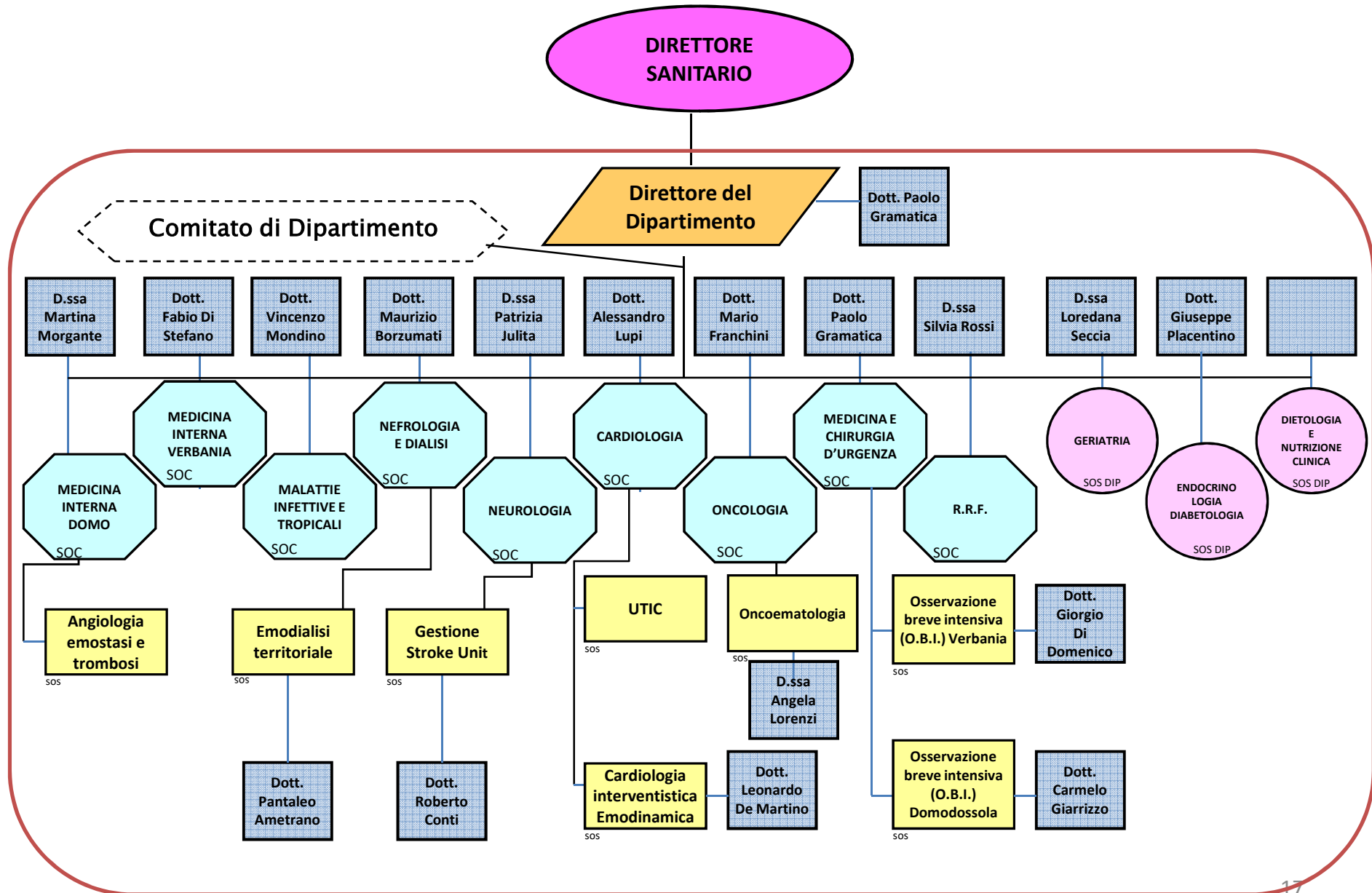
DIPARTIMENTO INTERAZIENDALE STRUTTURALE DI SALUTE MENTALE



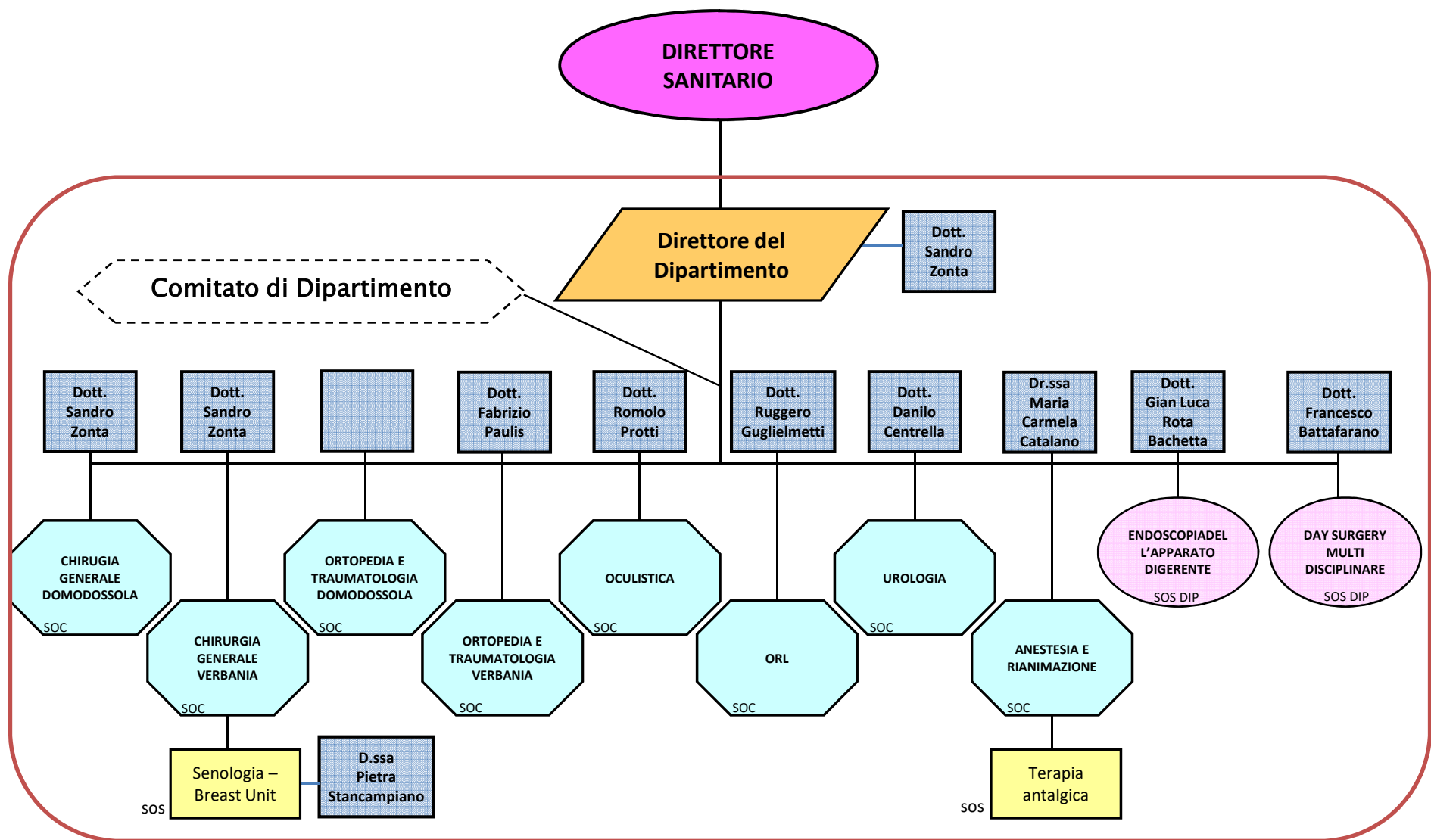
ORGANIZZAZIONE OSPEDALIERA



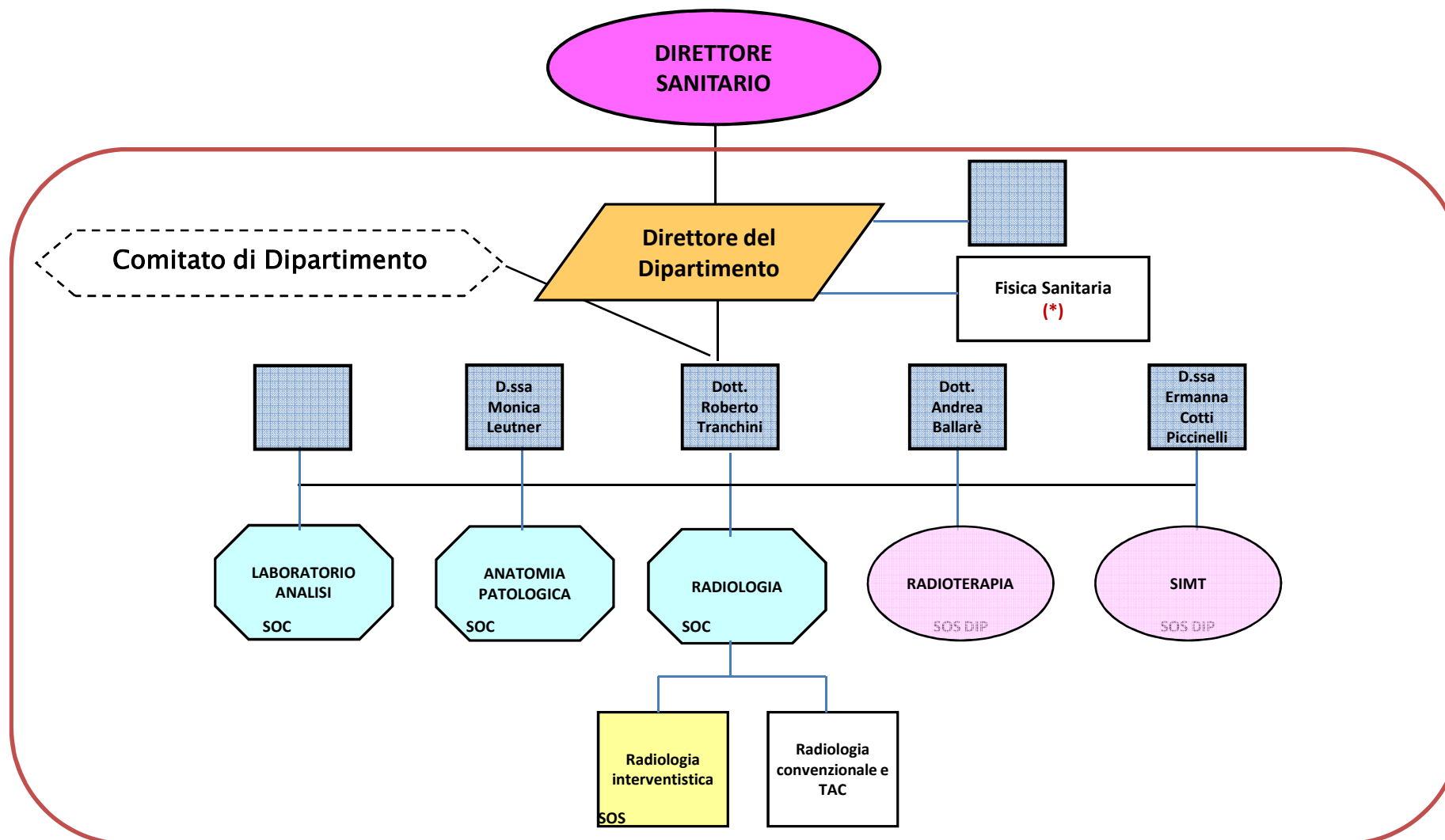
DIPARTIMENTO DELLE PATOLOGIE MEDICHE



DIPARTIMENTO DELLE PATOLOGIE CHIRURGICHE

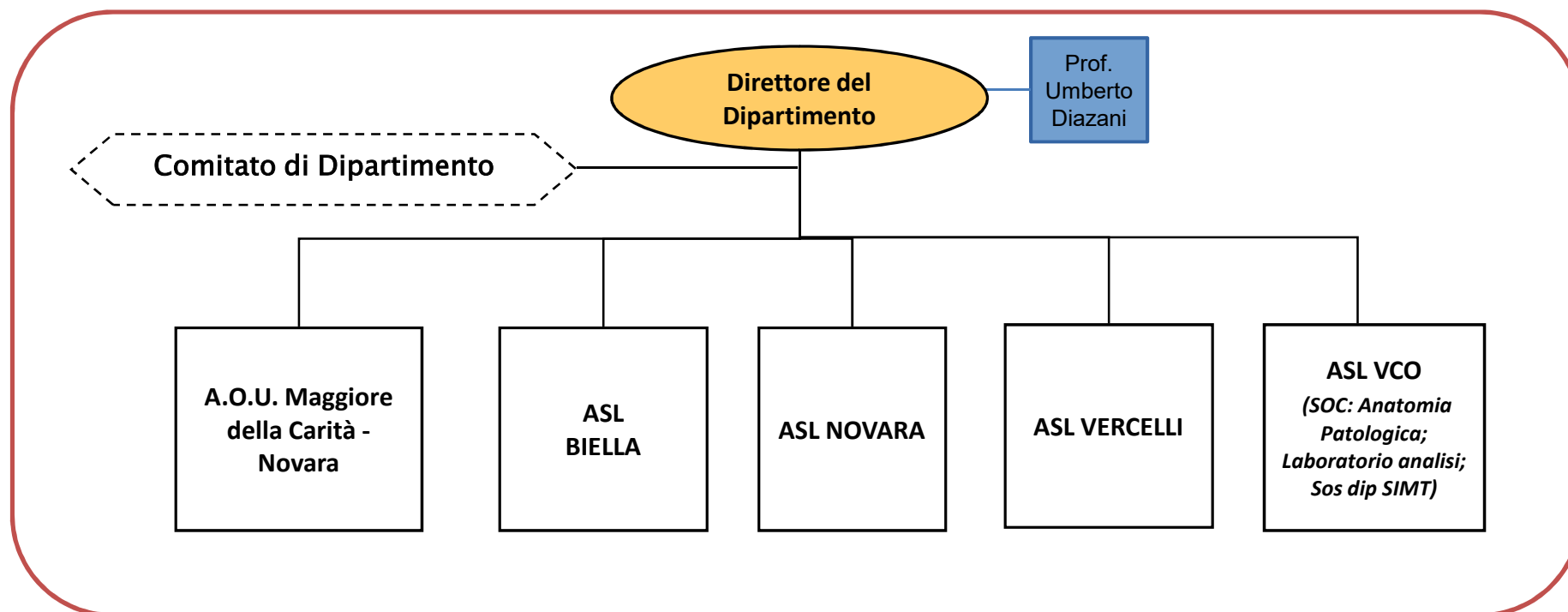


DIPARTIMENTO DEI SERVIZI DIAGNOSTICI E TERAPIE DI SUPPORTO

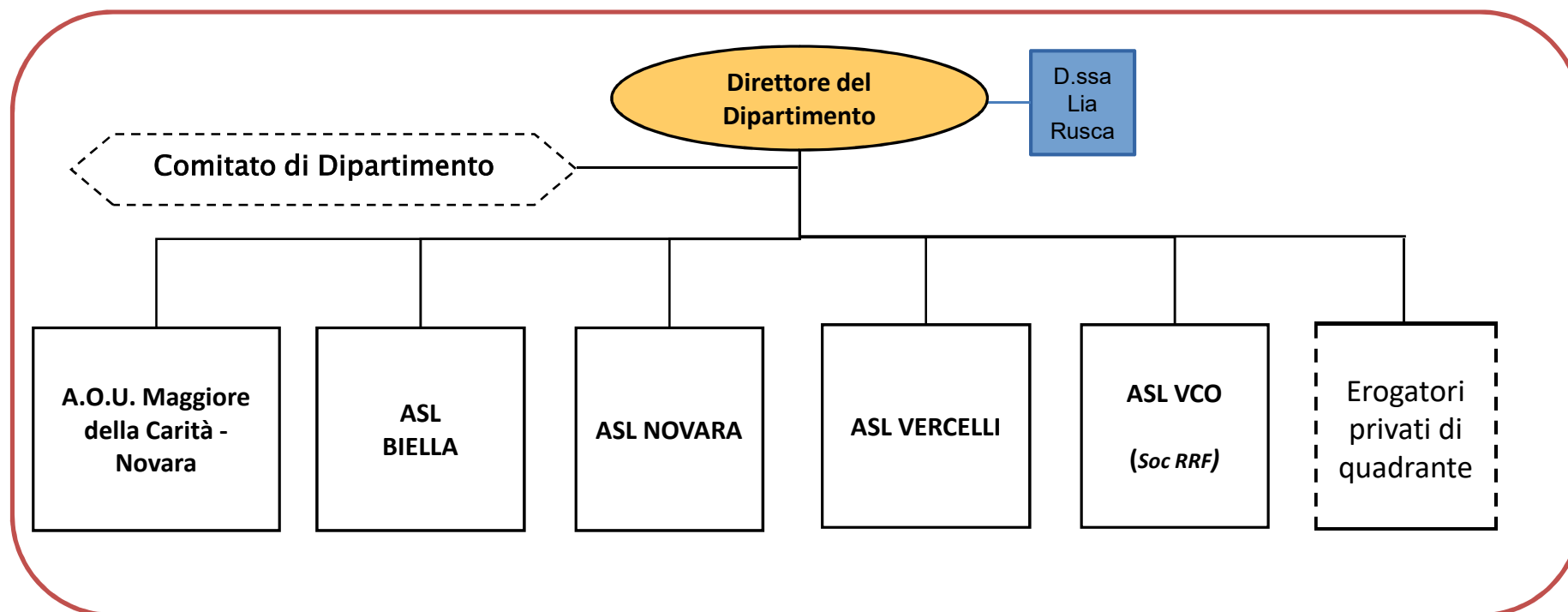


Note : (*) Le attività di fisica sanitaria afferente alla Radiodiagnostica ed alla Radioterapia sono assicurate dalla SOC sovrazonale di Fisica Sanitaria dall'AOU Maggiore della Carità di Novara con cui l'Asl VCO ha stipulato apposita convenzione.

DIPARTIMENTO INTERAZIENDALE FUNZIONALE MEDICINA DEI LABORATORI



DIPARTIMENTO INTERAZIENDALE FUNZIONALE MEDICINA FISICA E RIABILITATIVA



DIPARTIMENTI

La definizione dell'organizzazione dipartimentale dell'attività di **prevenzione secondaria dei tumori e dell'attività oncologica** farà seguito alle specifiche indicazioni regionali.

Si conferma l'organizzazione attuale.

DIPARTIMENTI

