



A.S.L. V.C.O.

*Azienda Sanitaria Locale
del Verbano Cusio Ossola*

ORGANIGRAMMA AZIENDALE

18.9.2015

ORGANIZZAZIONE

Organi dell'Azienda

- Il Direttore Generale
- Il Collegio Sindacale
- Il Collegio di Direzione.

Direzione Aziendale

E' costituita dal Direttore Generale, dal Direttore Sanitario, dal Direttore Amministrativo

Organismi locali politico istituzionali

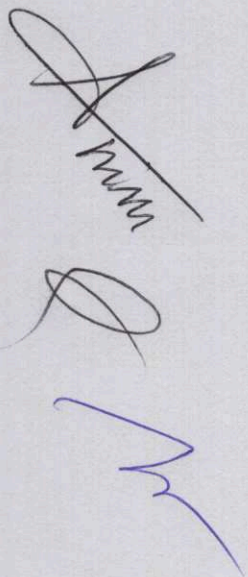
- Conferenza e Rappresentanza dei Sindaci
- Comitato dei Sindaci di Distretto

Organismi Collegiali di direzione e partecipazione

- Consiglio dei Sanitari.
- Comitato di Dipartimento
- Conferenza di Partecipazione

Organismi Tecnici

- Collegio Tecnico
- Organismo indipendente di Valutazione



ORGANIZZAZIONE

Strutture di
Produzione di servizi
sanitari

Sono così articolate:

- SOC: Struttura Organizzativa complessa
- SOS Dipartimentale: Struttura Organizzativa semplice che riporta direttamente al Direttore di Dipartimento.
- SOS: Struttura Organizzativa semplice, articolazione di SOC
- Dipartimenti: Ricomprendono SOC, SOS Dip. e SOS.
- Gruppi di progetto: si ricorre ai gruppi di progetto nel caso manchino i requisiti per l'organizzazione dipartimentale ma sia opportuno il coordinamento di attività anche di più strutture complesse. Non dà luogo alla costituzione di una struttura organizzativa.

LA STRUTTURA ORGANIZZATIVA

him
R

h

Legenda

DIRETTORE GENERALE

DIRETTORE SANITARIO

DIRETTORE AMMINISTRATIVO

DIPARTIMENTI

DIPARTIMENTI INTERAZIENDALI

S.O.C.

S.O.C. INTERAZIENDALE

SOS
DIPARTIMENTALI

S.O.S.

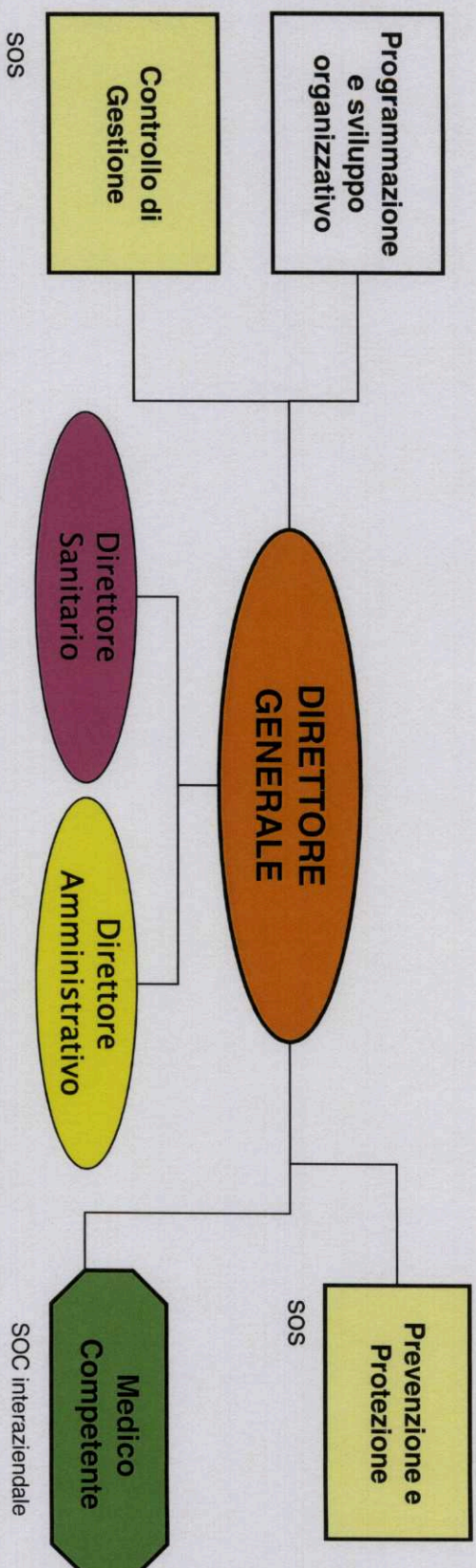
FUNZIONE

GRUPPO DI PROGETTO

Amir

na

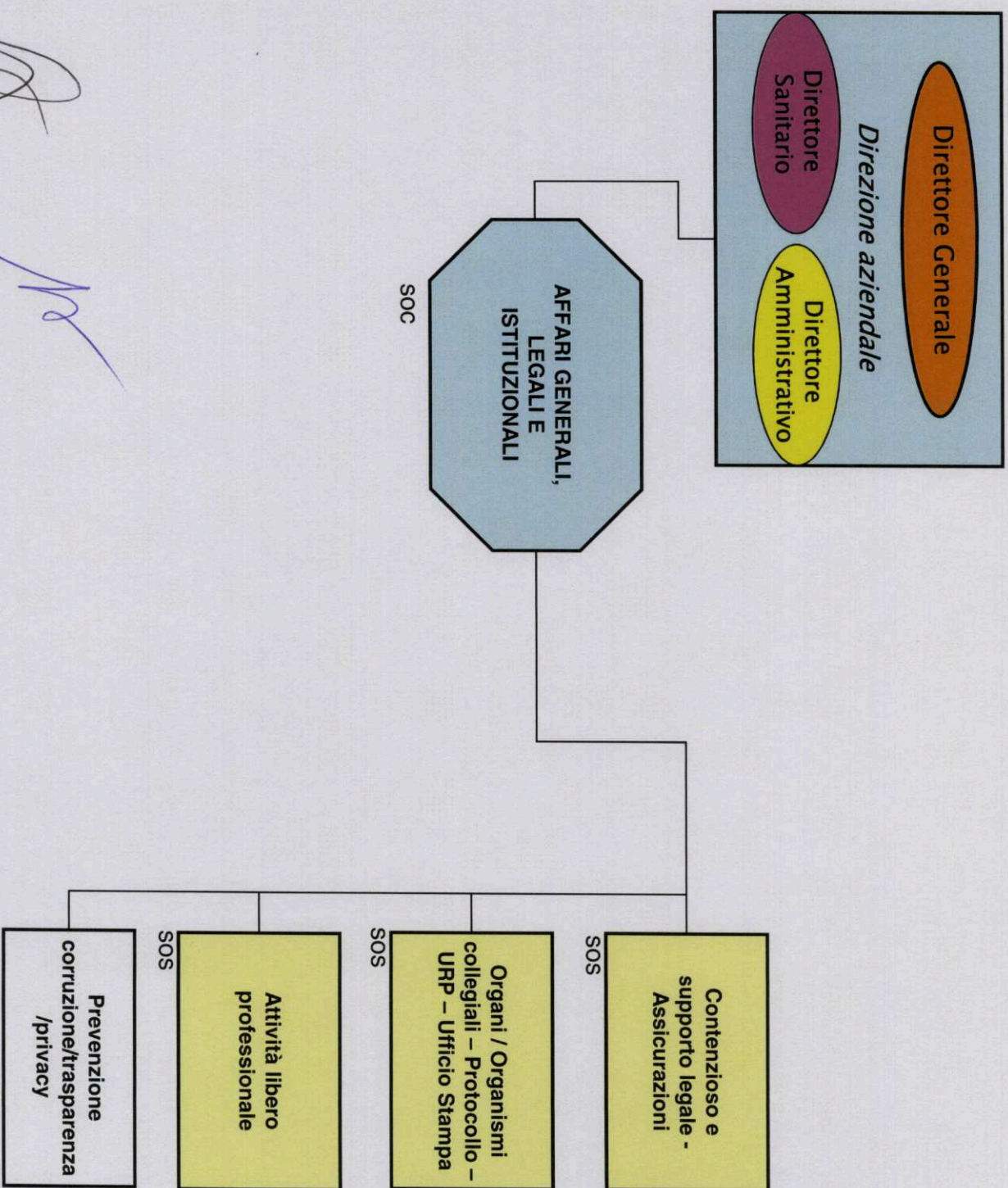
STAFF DEL DIRETTORE GENERALE



Handwritten signature

Handwritten signature

STAFF DELLA DIREZIONE GENERALE

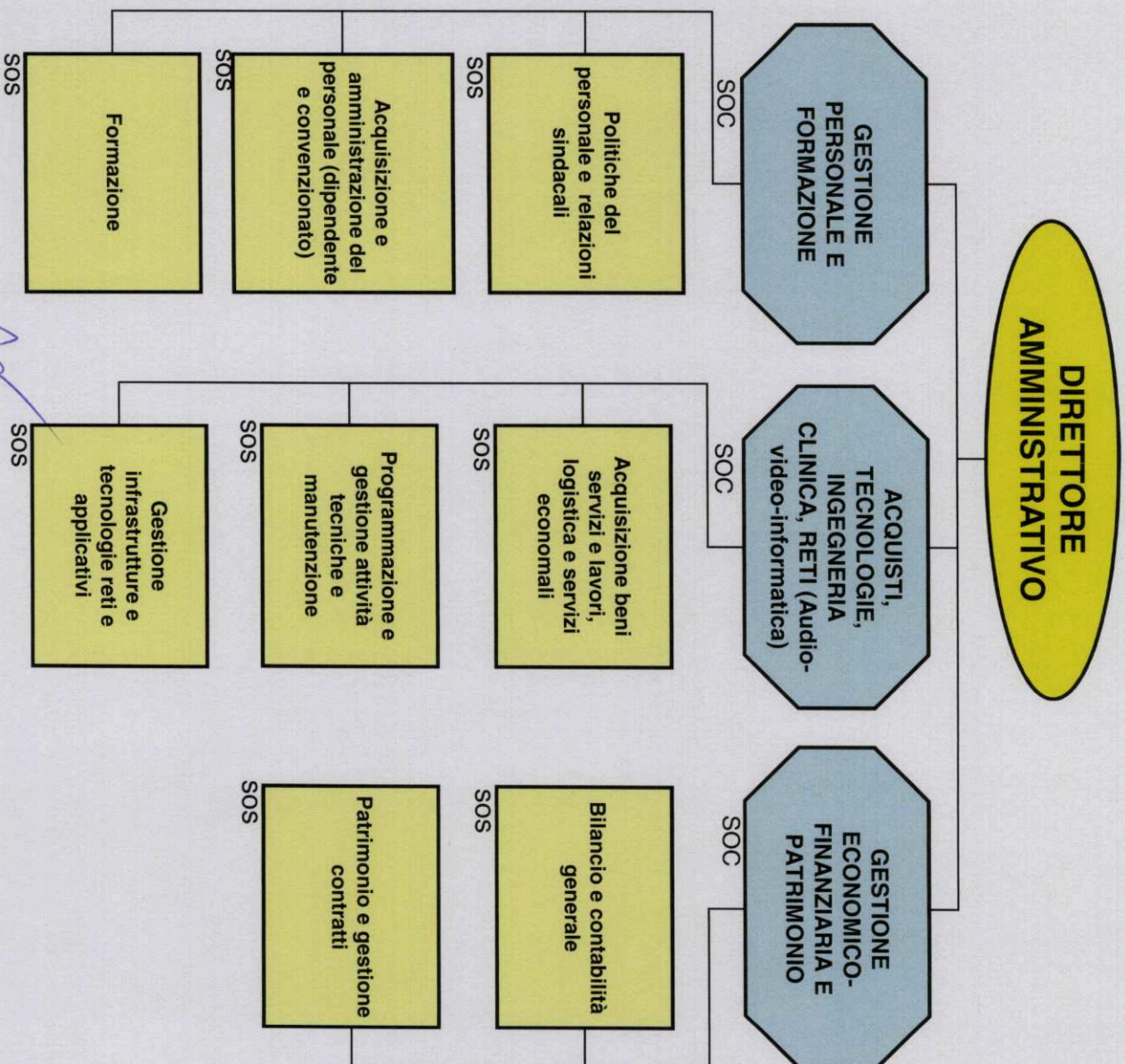


Am

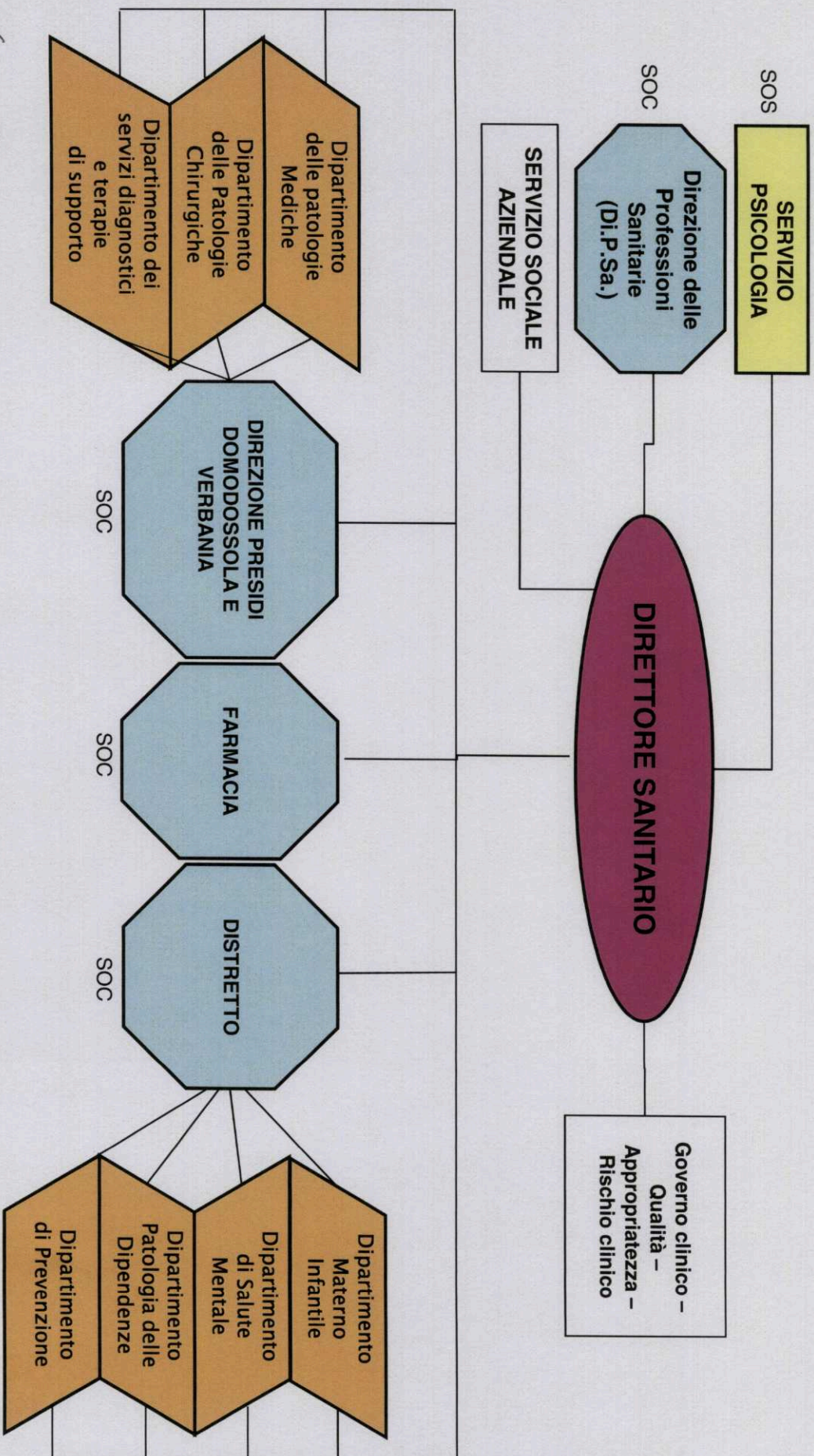
R

Ne

STAFF DEL DIRETTORE AMMINISTRATIVO

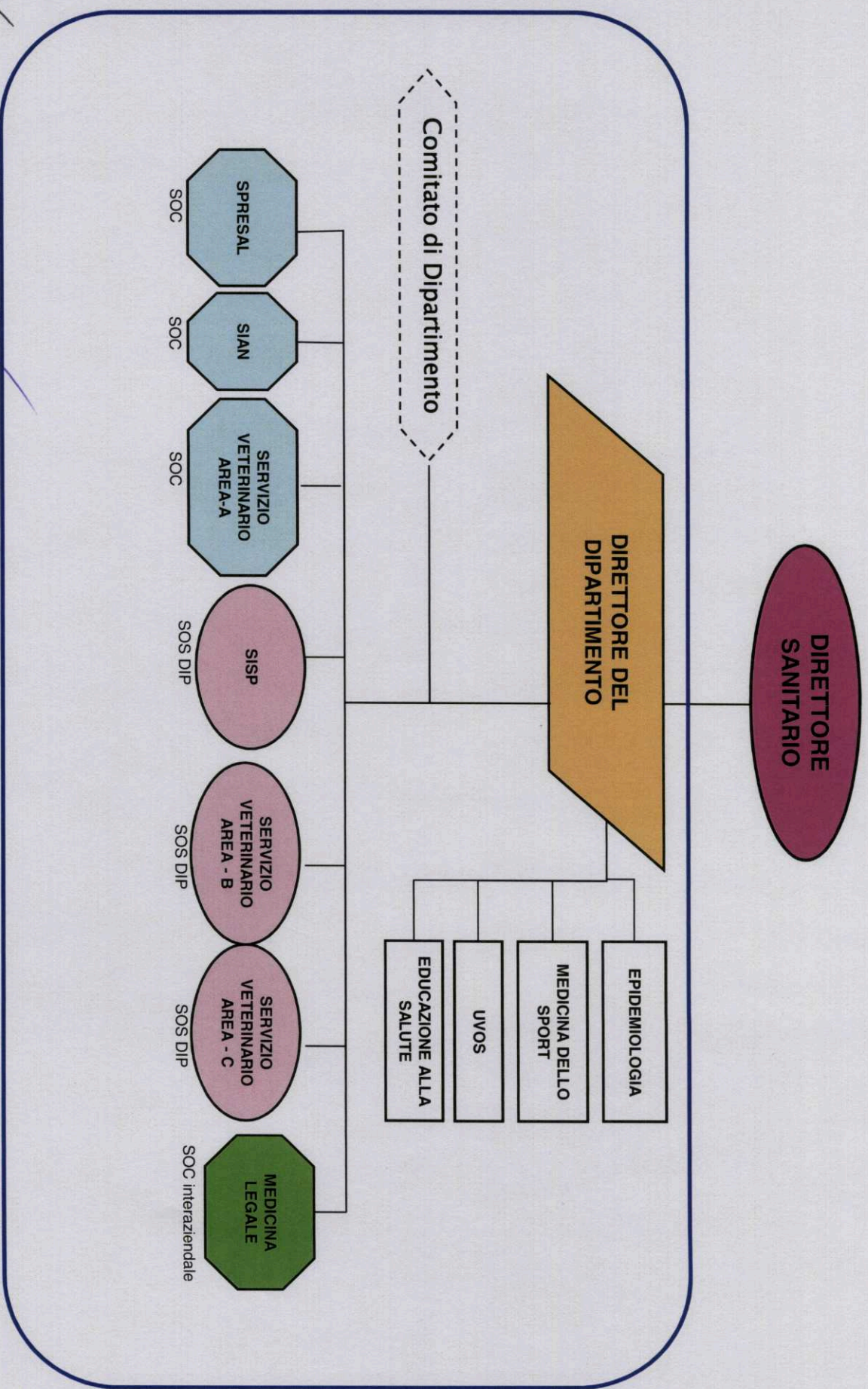


STAFF DEL DIRETTORE SANITARIO AZIENDALE

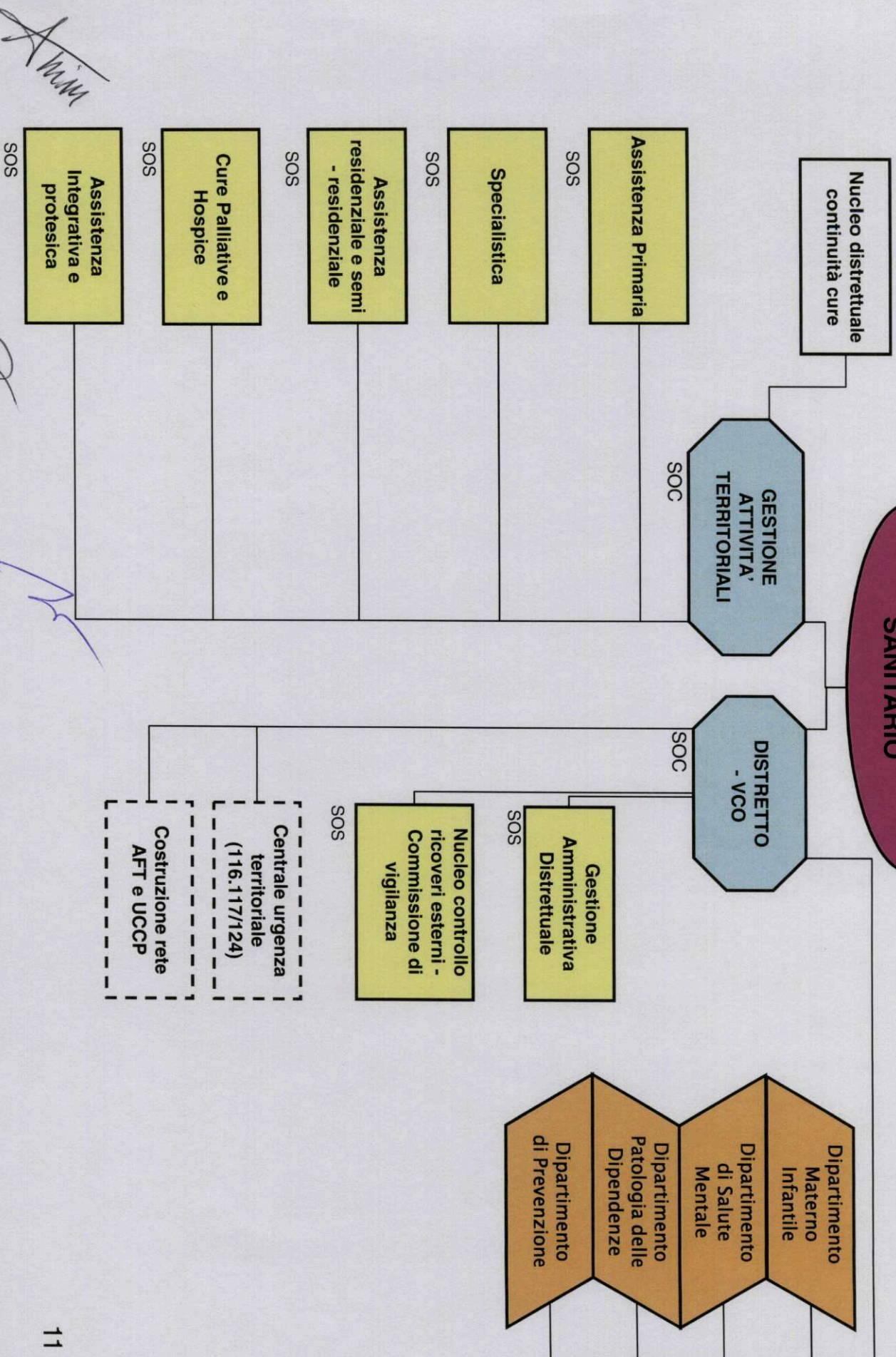


NOTE:
Il Direttore dei Presidi Ospedalieri di Domodossola e Verbania ed il Direttore del Distretto svolgono una funzione di coordinamento rispetto ai dipartimenti di riferimento.

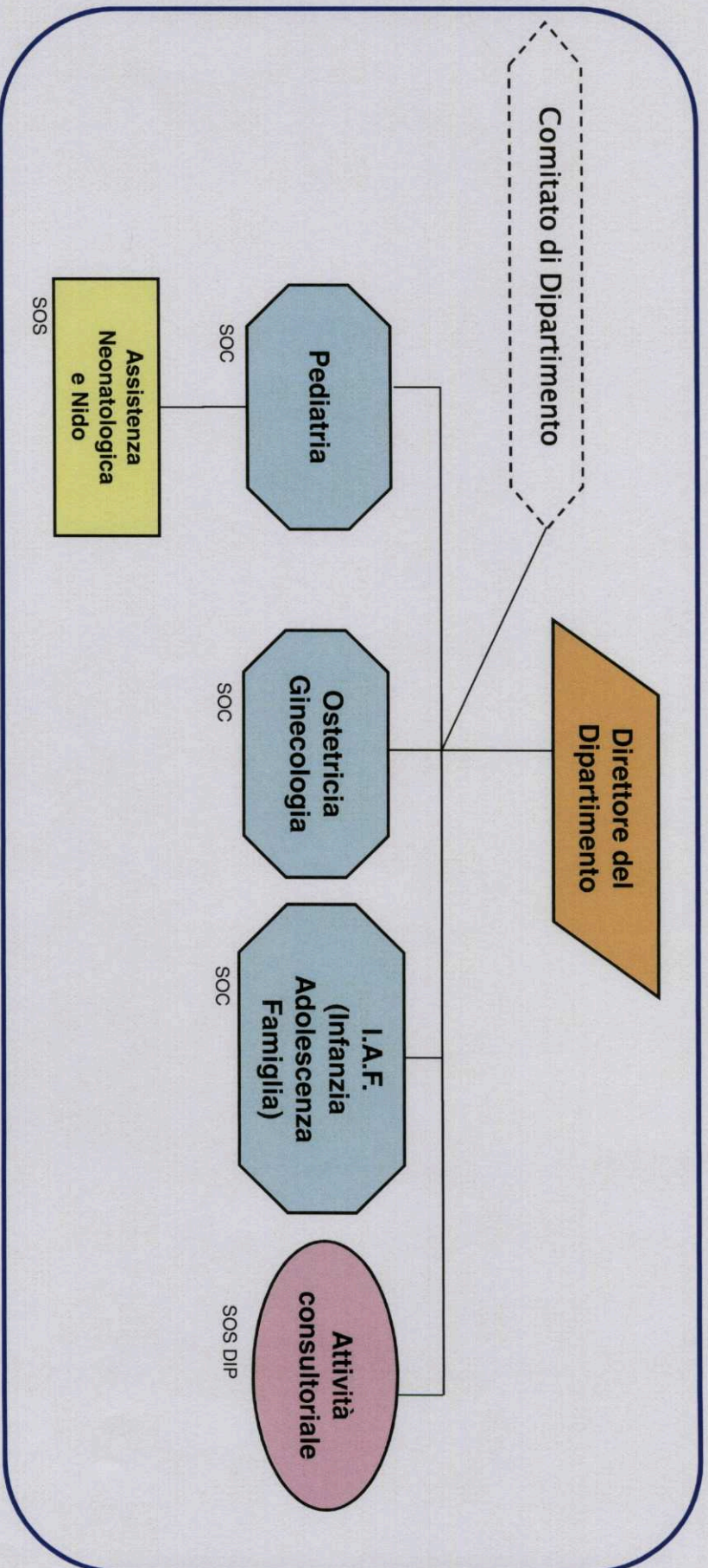
DIPARTIMENTO DI PREVENZIONE



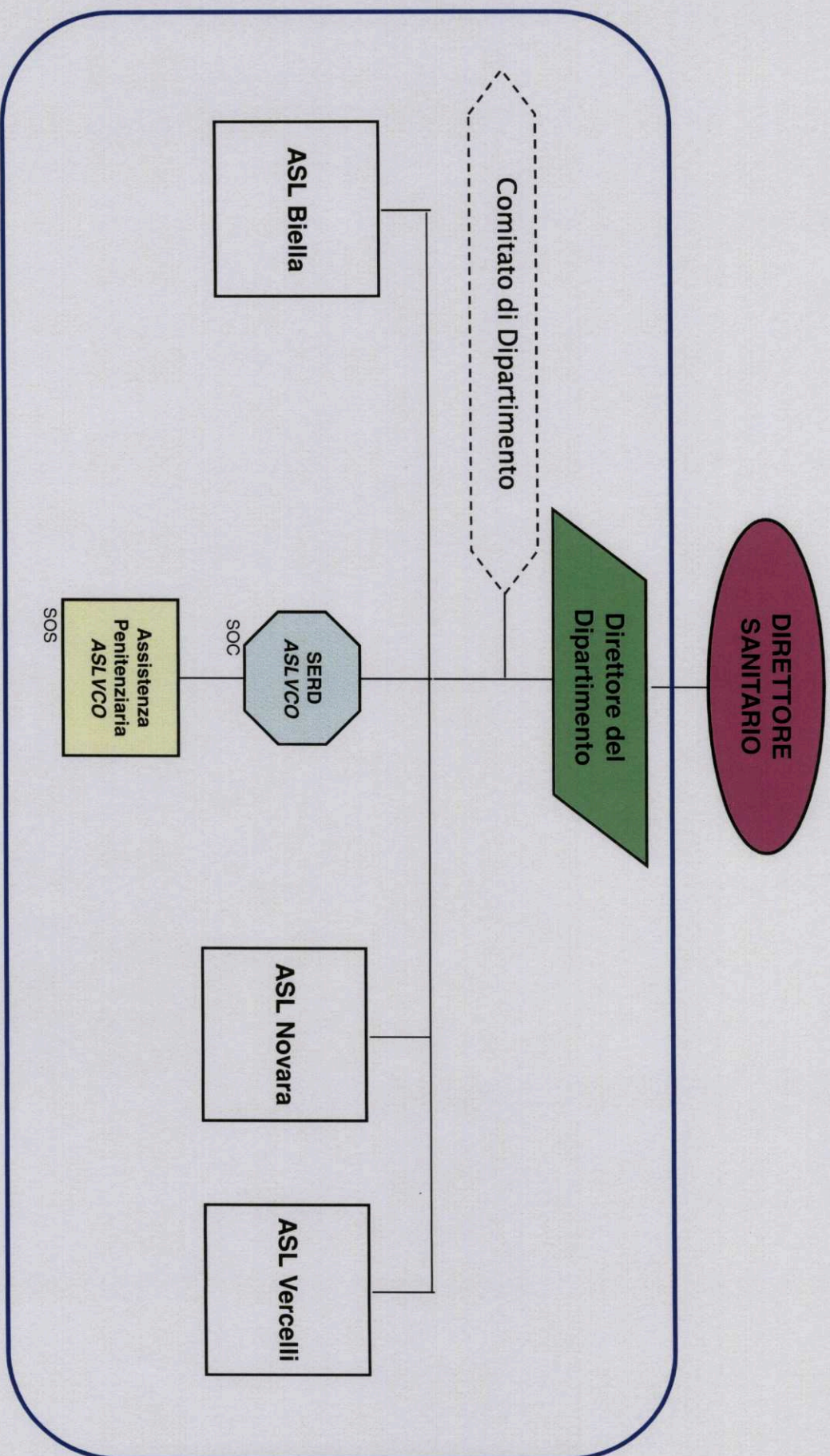
ORGANIZZAZIONE DISTRETTUALE



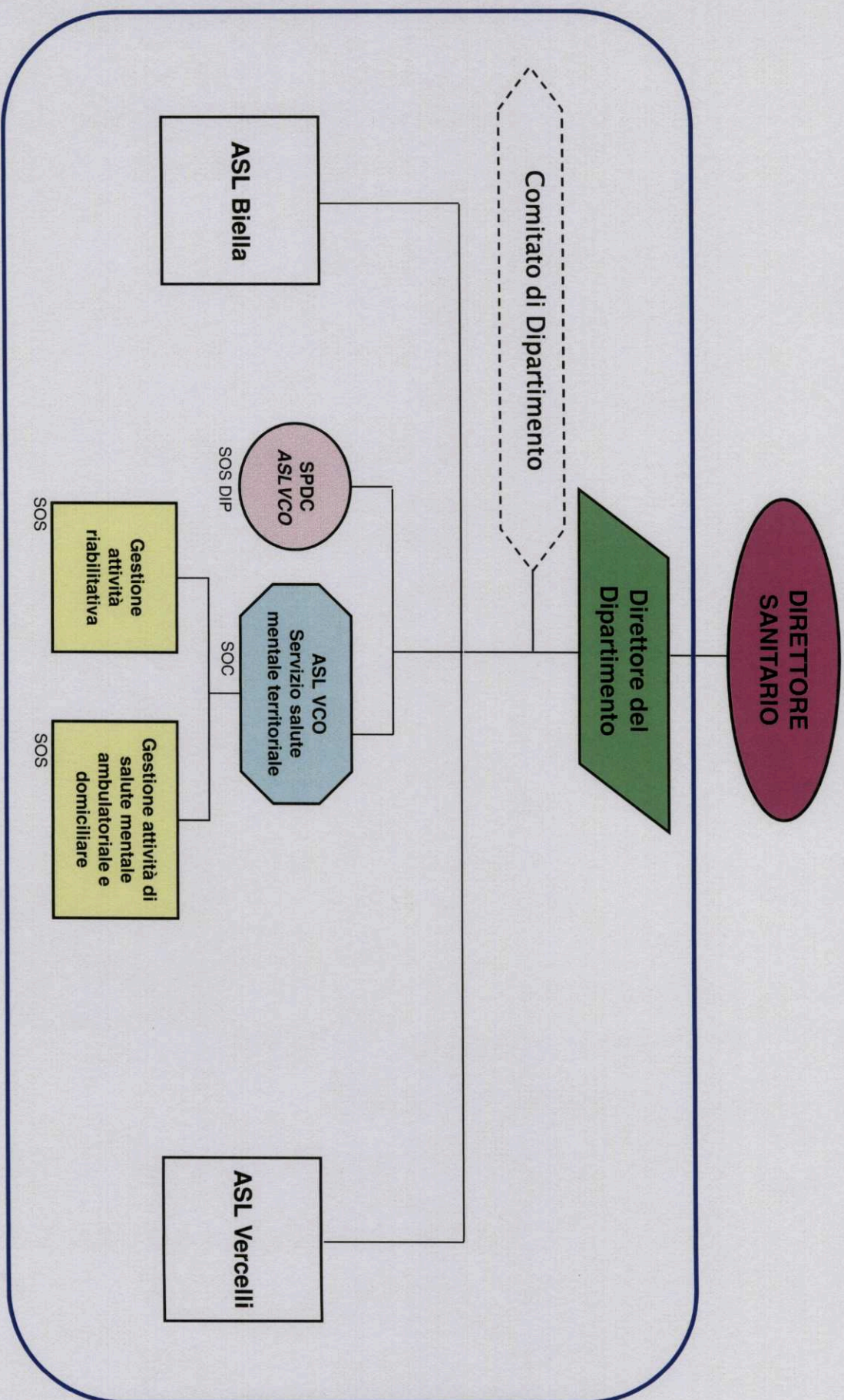
DIPARTIMENTO MATERNO-INFANTILE



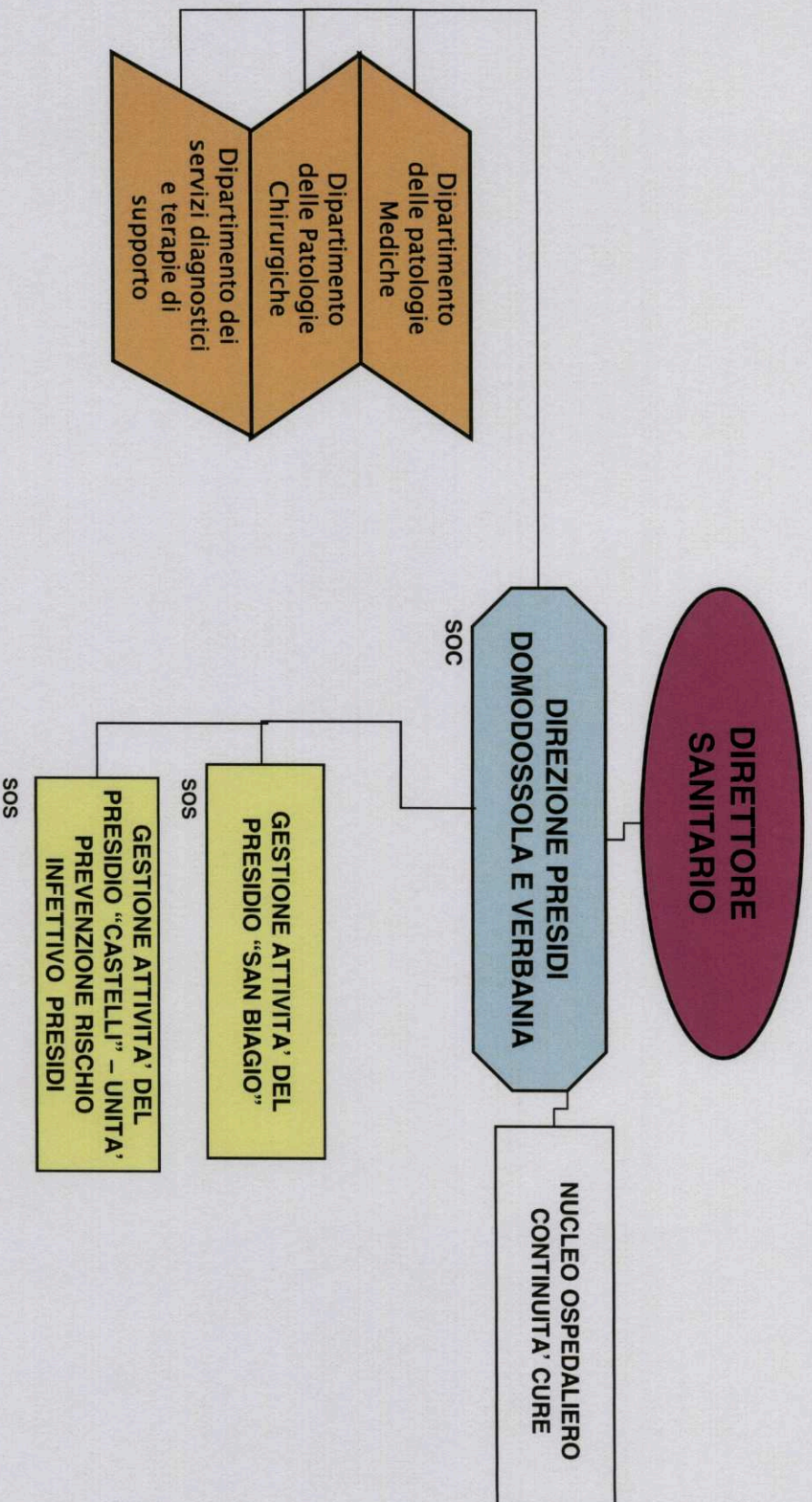
DIPARTIMENTO INTERAZIENDALE STRUTTURALE PATOLOGIA DELLE DIPENDENZE



DIPARTIMENTO INTERAZIENDALE STRUTTURALE DI SALUTE MENTALE



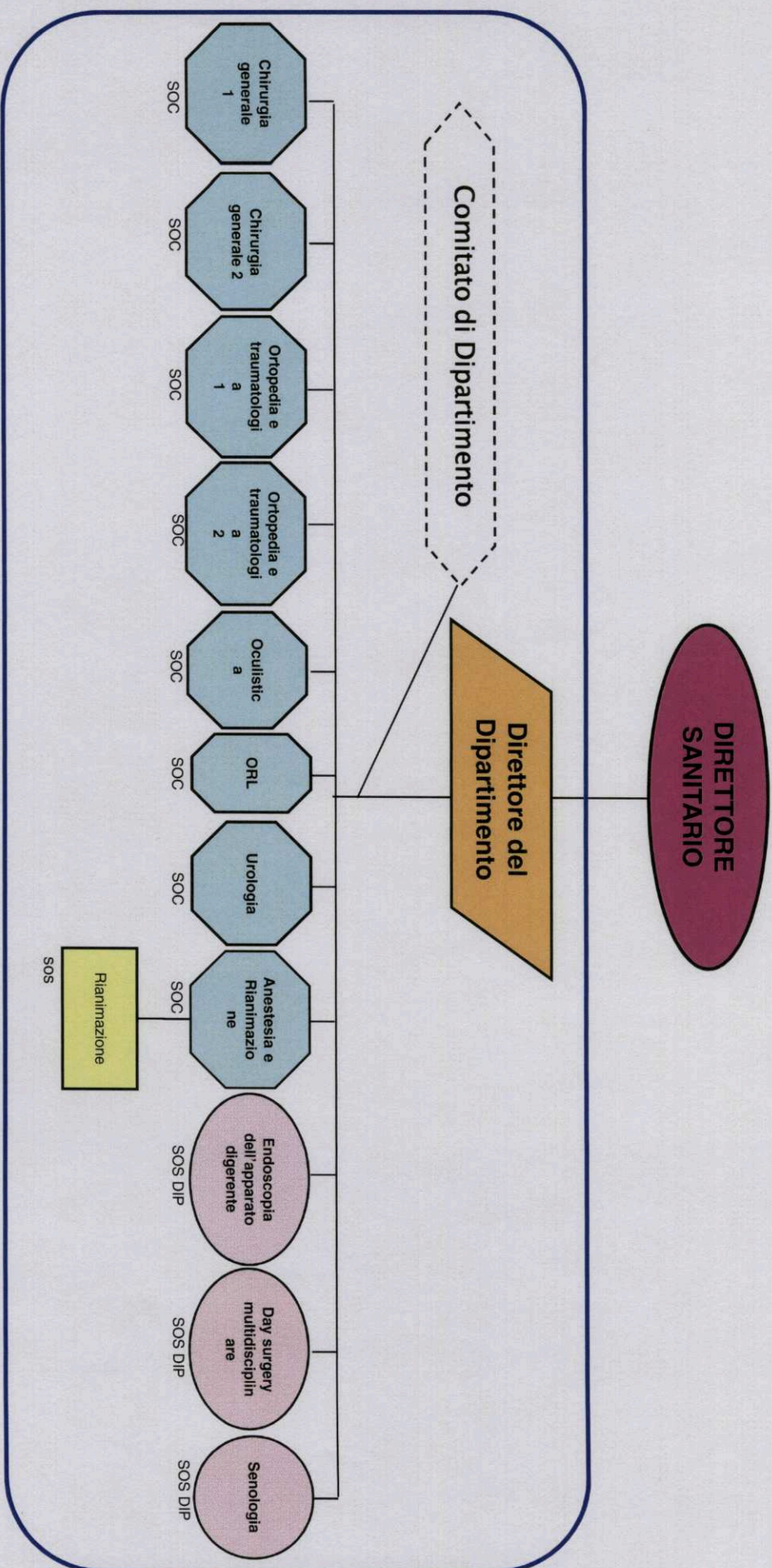
ORGANIZZAZIONE OSPEDALIERA



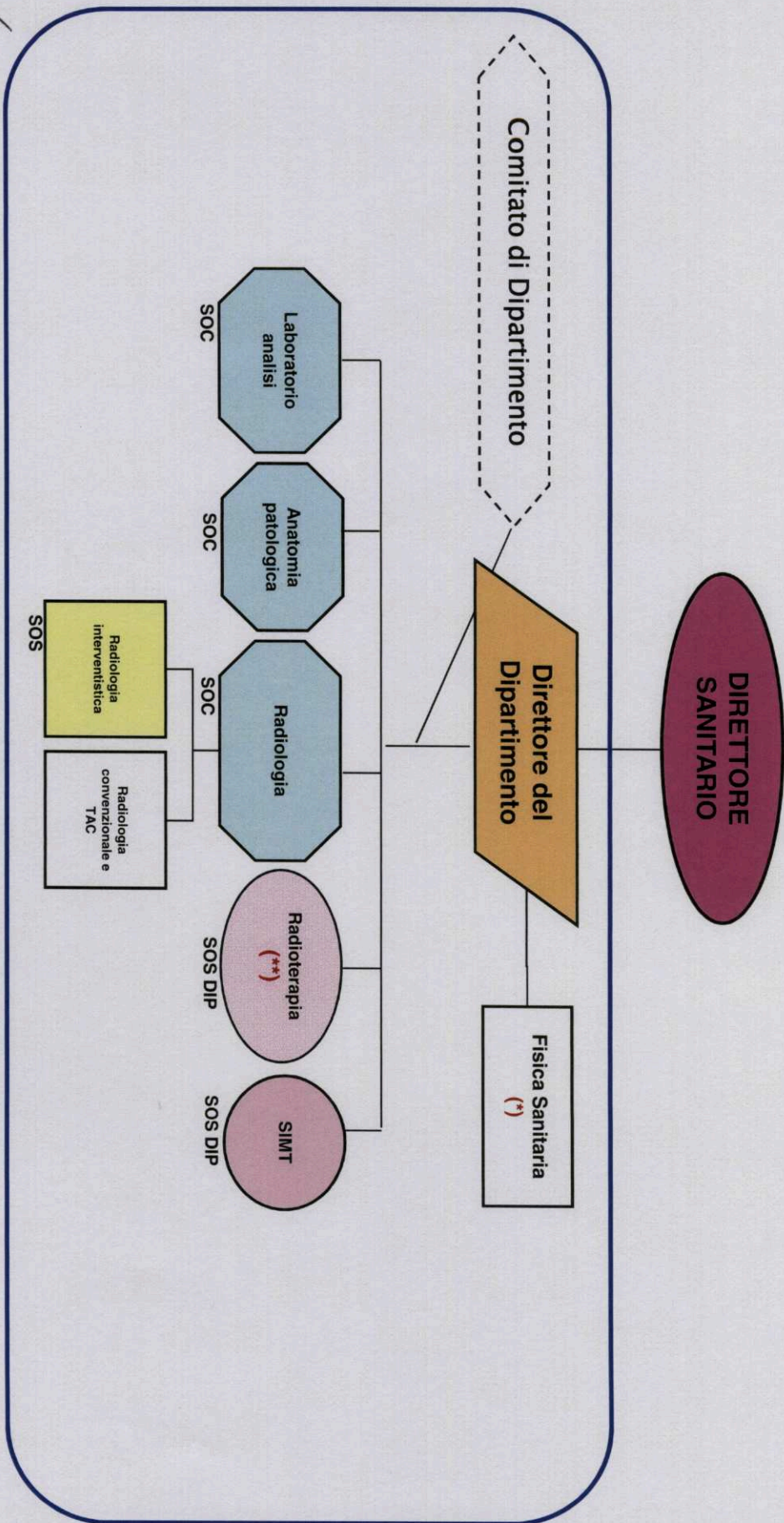
~~Am~~



DIPARTIMENTO DELLE PATOLOGIE CHIRURGICHE

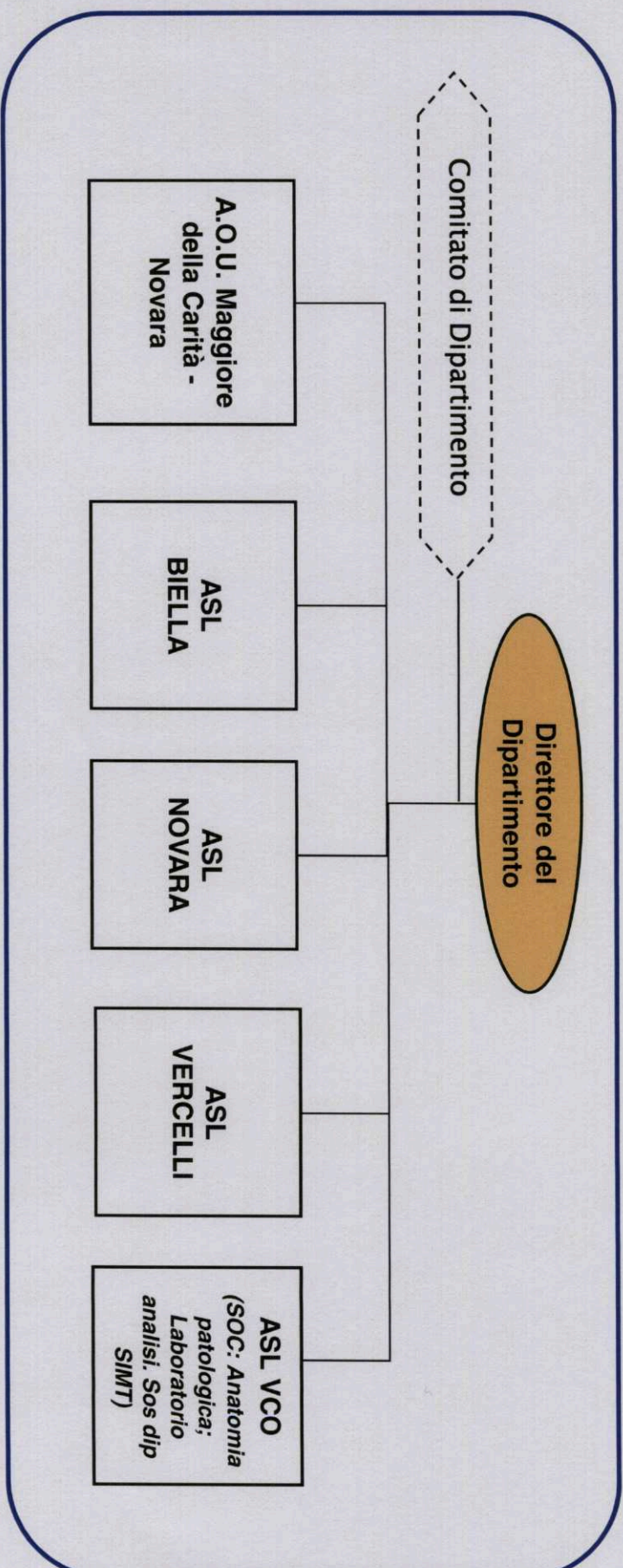


DIPARTIMENTO DEI SERVIZI DIAGNOSTICI E TERAPIE DI SUPPORTO



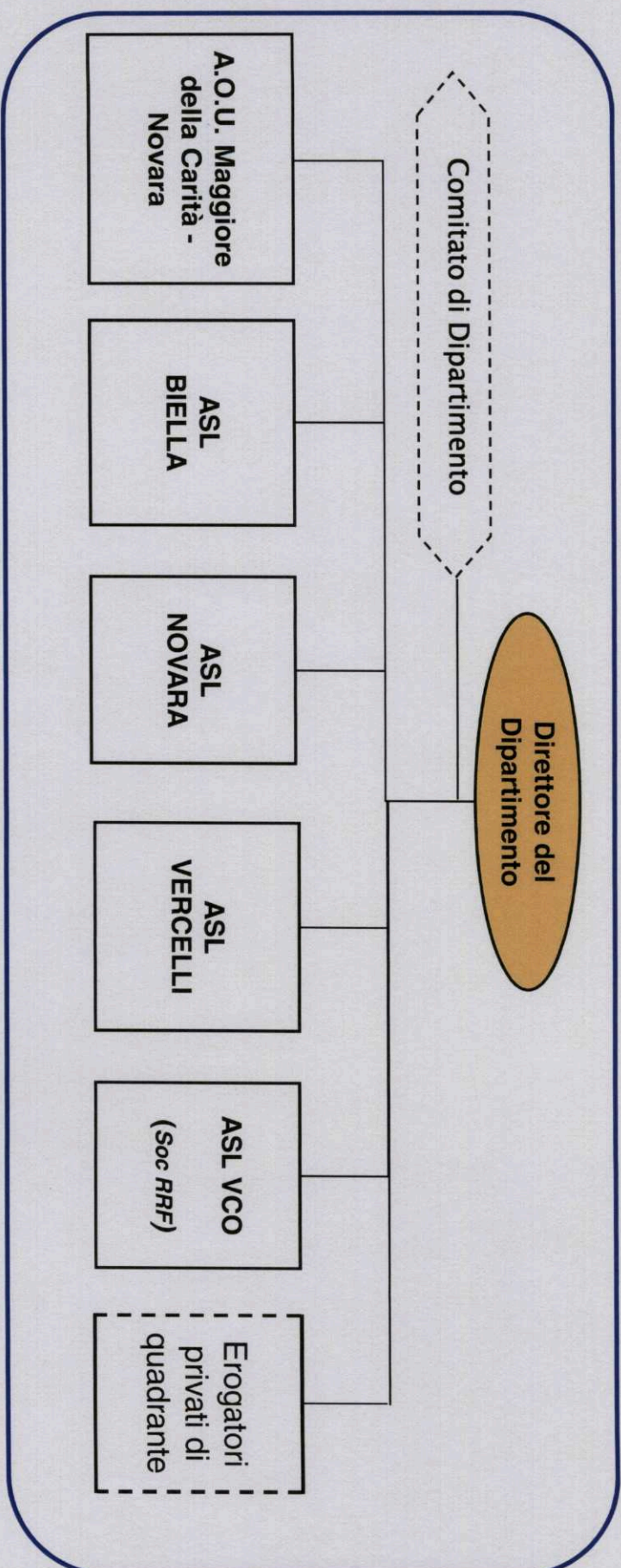
Note : (*) Le attività di fisica sanitaria afferente alla Radiodiagnostica ed alla Radioterapia sono assicurate dalla SOC sovrazonale di Fisica Sanitaria dall'AOU Maggiore della Carità di Novara con cui l'Asl VCO ha stipulato apposita convenzione.

DIPARTIMENTO INTERAZIENDALE FUNZIONALE MEDICINA DEI LABORATORI



Am
[Signature]
[Signature]

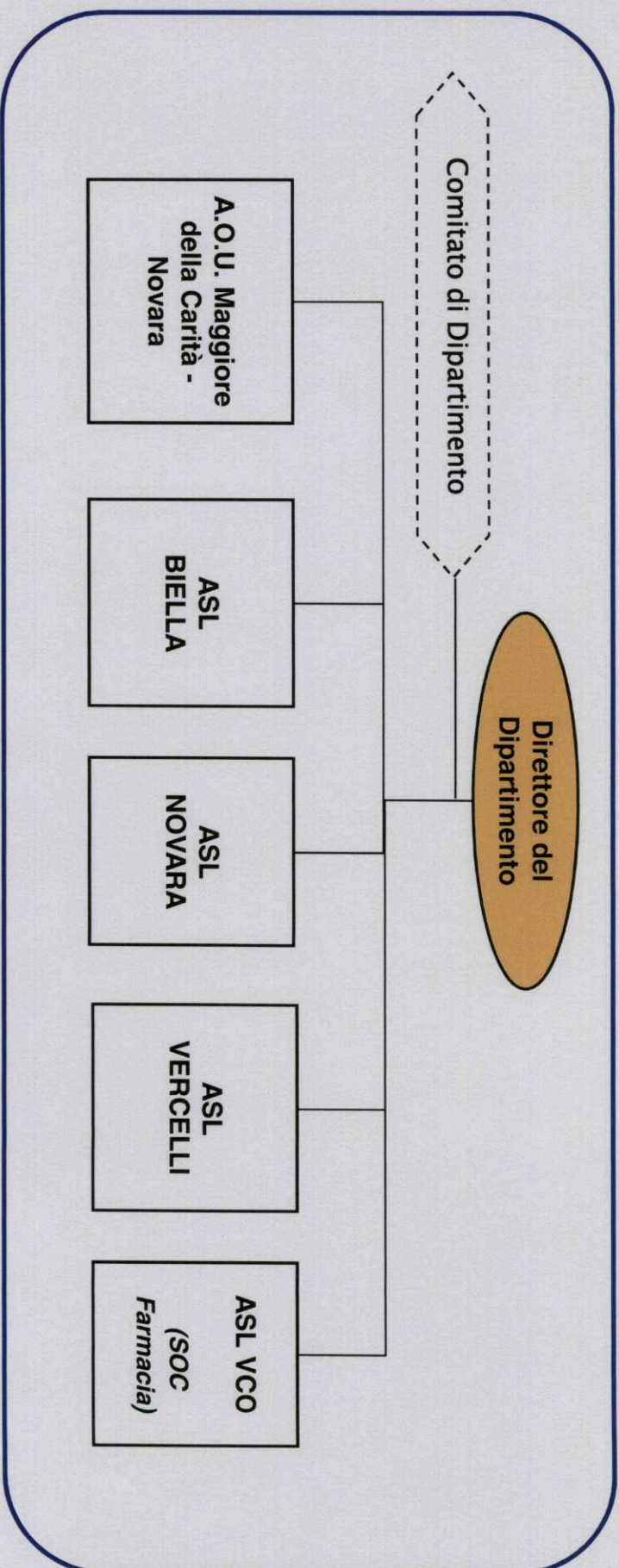
DIPARTIMENTO INTERAZIENDALE FUNZIONALE MEDICINA FISICA E RIABILITATIVA



Am

pa

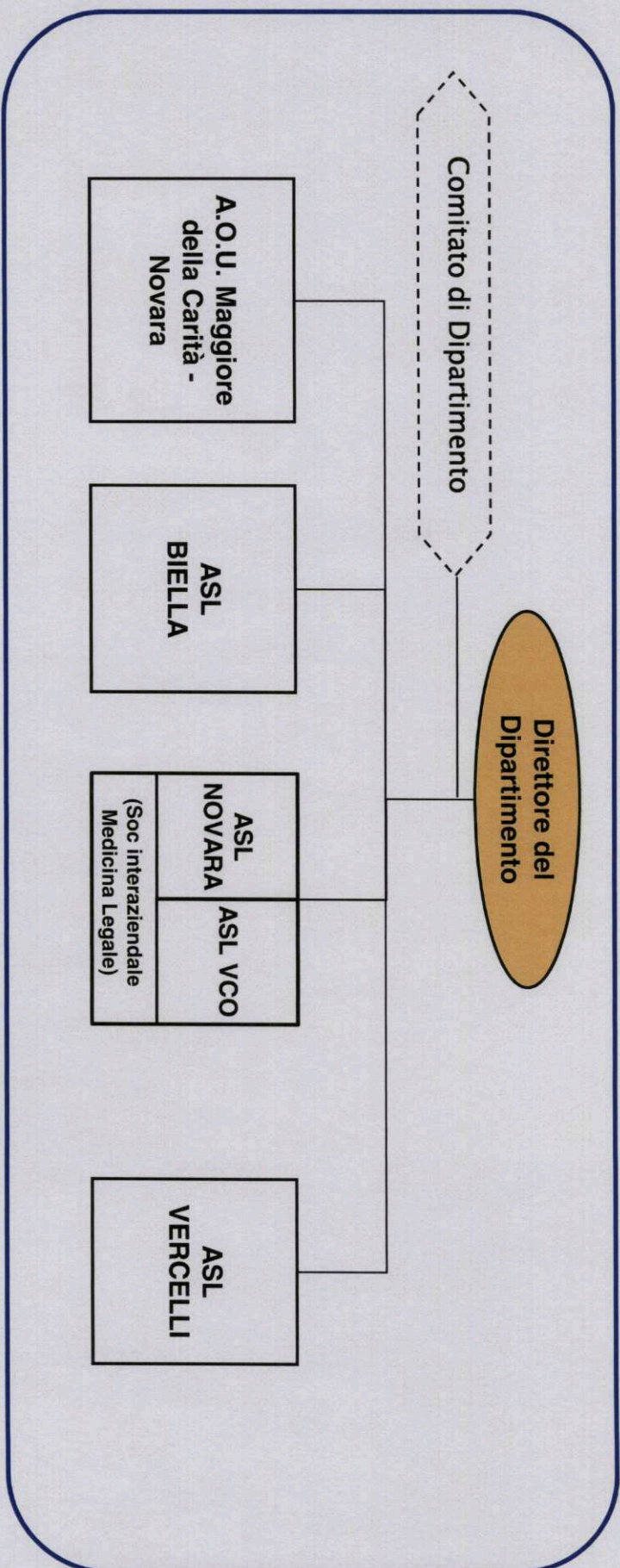
DIPARTIMENTO INTERAZIENDALE FUNZIONALE DEL FARMACO



Handwritten signature

Handwritten signature

DIPARTIMENTO INTERAZIENDALE FUNZIONALE SPERIMENTALE DI MEDICINA LEGALE

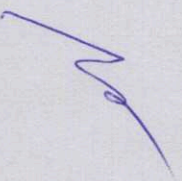
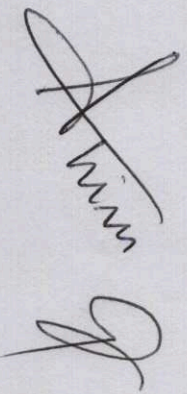


Amir
[Signature]

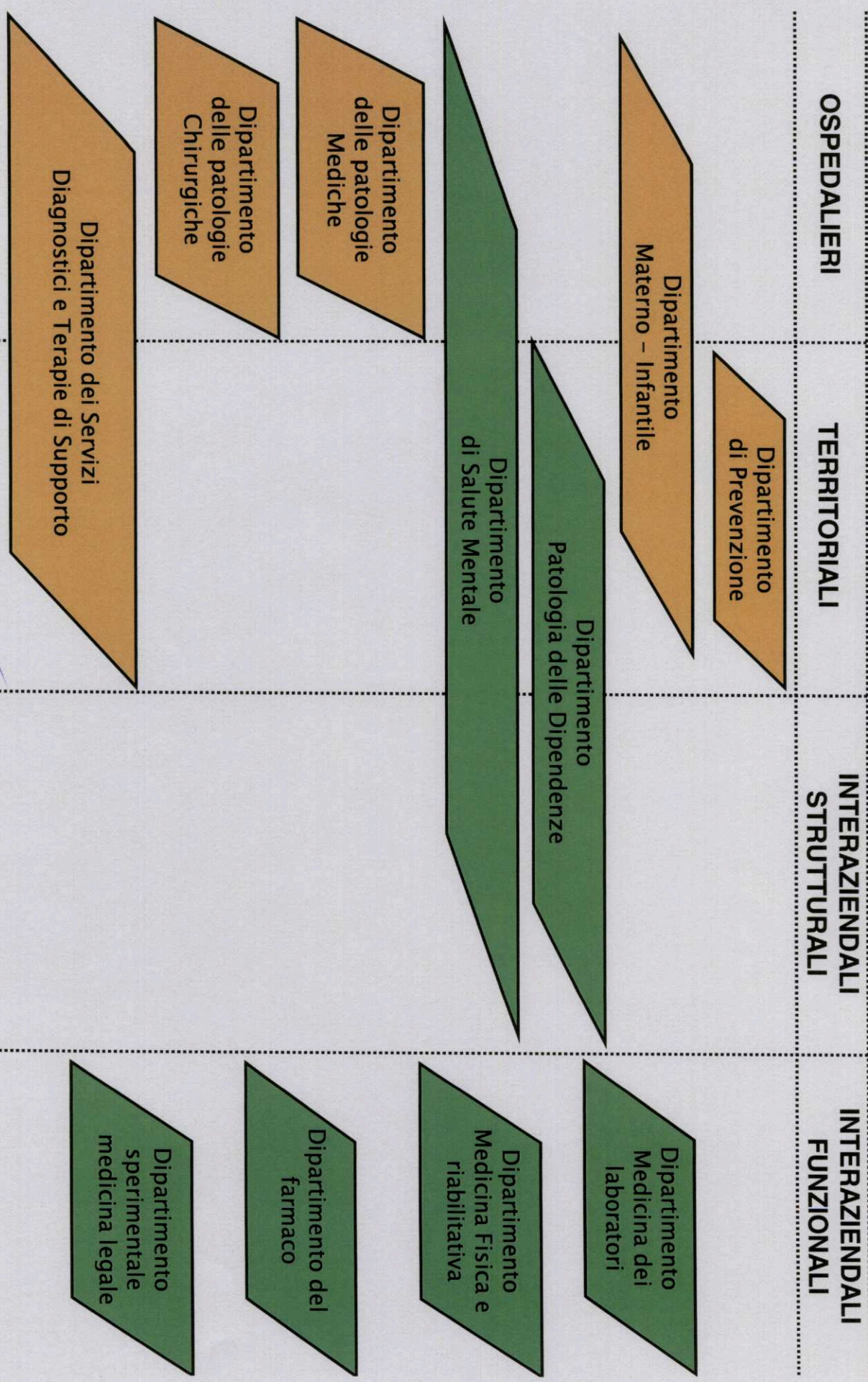
DIPARTIMENTI

La definizione dell'organizzazione dipartimentale dell'attività di prevenzione secondaria dei tumori e dell'attività oncologica farà seguito alle specifiche indicazioni regionali.

Si conferma l'organizzazione attuale.



DIPARTIMENTI



Ammin
OR

M