



A.S.L. V.C.O.

*Azienda Sanitaria Locale
del Verbano Cusio Ossola*

ORGANIGRAMMA AZIENDALE

29.10.2015

Mr 1

Pr

ORGANIZZAZIONE

Organi dell'Azienda

- Il Direttore Generale
- Il Collegio Sindacale
- Il Collegio di Direzione.

Direzione Aziendale

E' costituita dal Direttore Generale, dal Direttore Sanitario, dal Direttore Amministrativo

Organismi locali politico istituzionali

- Conferenza e Rappresentanza dei Sindaci
- Comitato dei Sindaci di Distretto

Organismi Collegiali di direzione e partecipazione

- Consiglio dei Sanitari.
- Comitato di Dipartimento
- Conferenza di Partecipazione

Organismi Tecnici

- Collegio Tecnico
- Organismo indipendente di Valutazione

ORGANIZZAZIONE

Strutture di
Produzione di servizi
sanitari

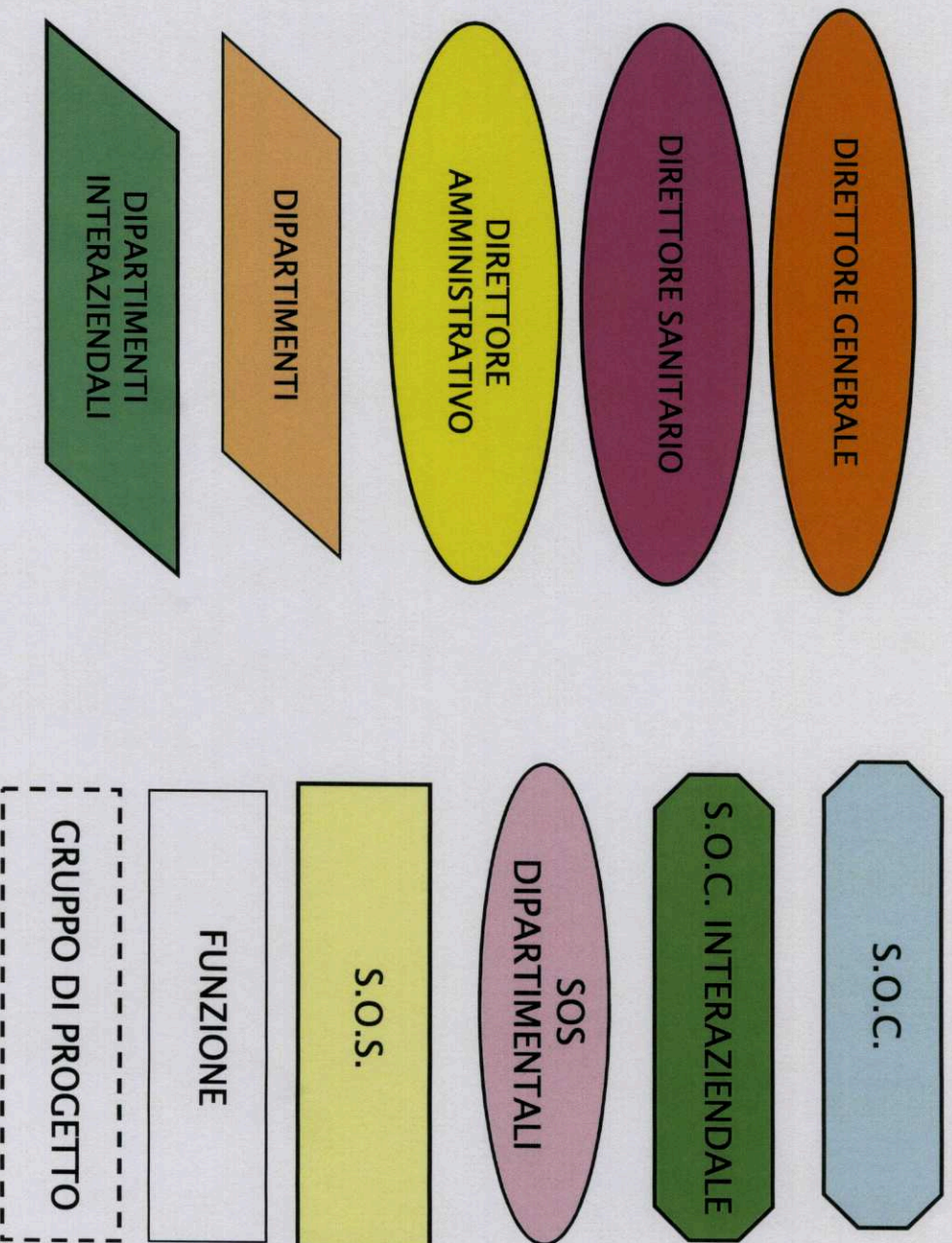
Sono così articolate:

- **SOC:** Struttura Organizzativa complessa
- **SOS Dipartimentale:** Struttura Organizzativa semplice che riporta direttamente al Direttore di Dipartimento.
- **SOS:** Struttura Organizzativa semplice, articolazione di SOC
- **Dipartimenti:** Ricomprendono SOC, SOS Dip. e SOS.
- **Gruppi di progetto:** si ricorre ai gruppi di progetto nel caso manchino i requisiti per l'organizzazione dipartimentale ma sia opportuno il coordinamento di attività anche di più strutture complesse. Non dà luogo alla costituzione di una struttura organizzativa.

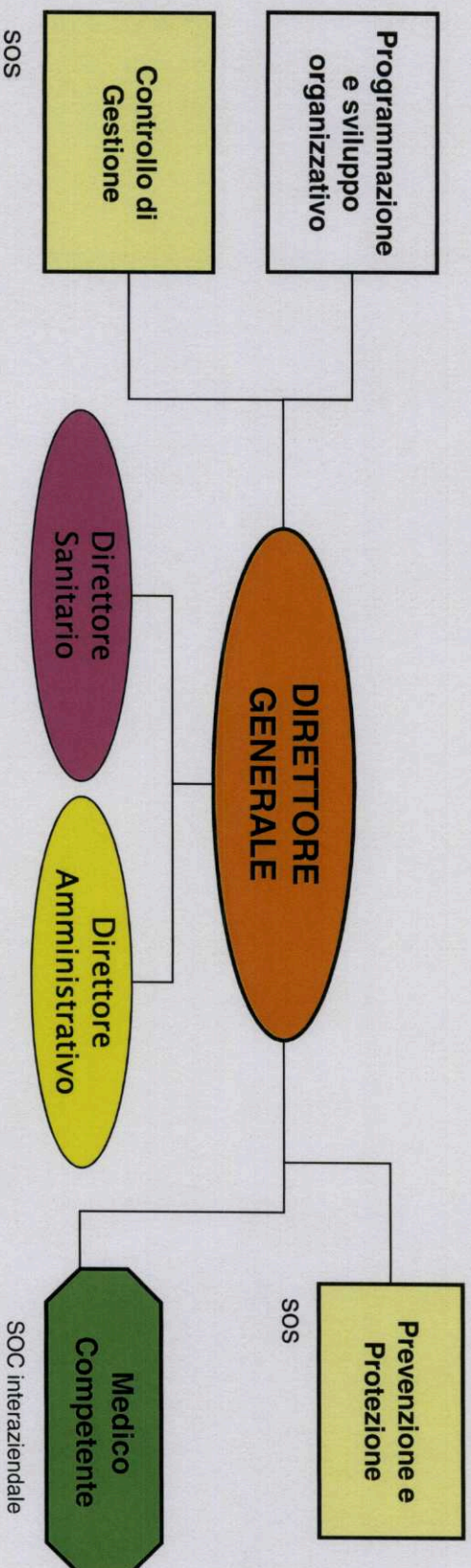
LA STRUTTURA ORGANIZZATIVA

✓
4
P.

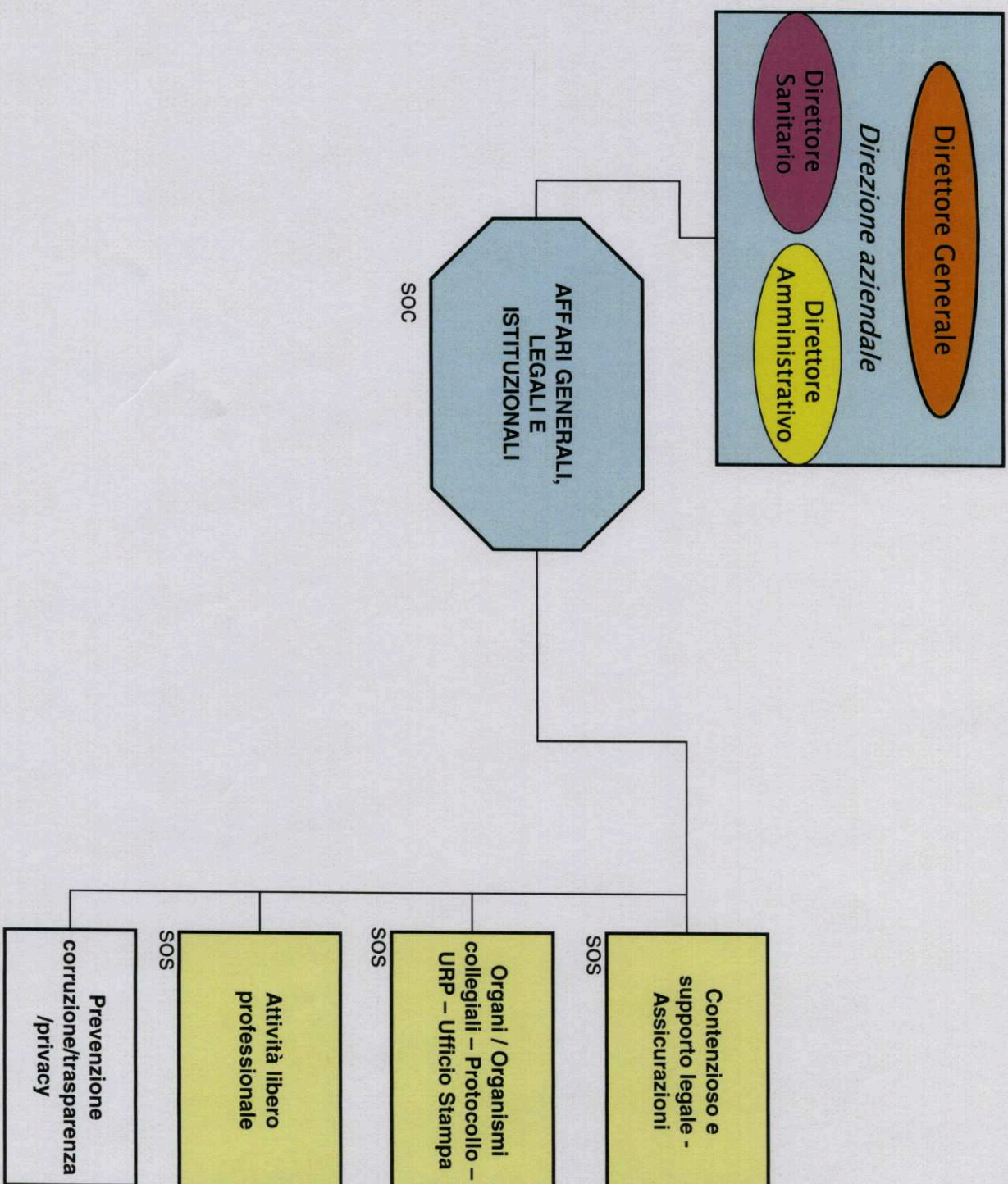
Legenda



STAFF DEL DIRETTORE GENERALE

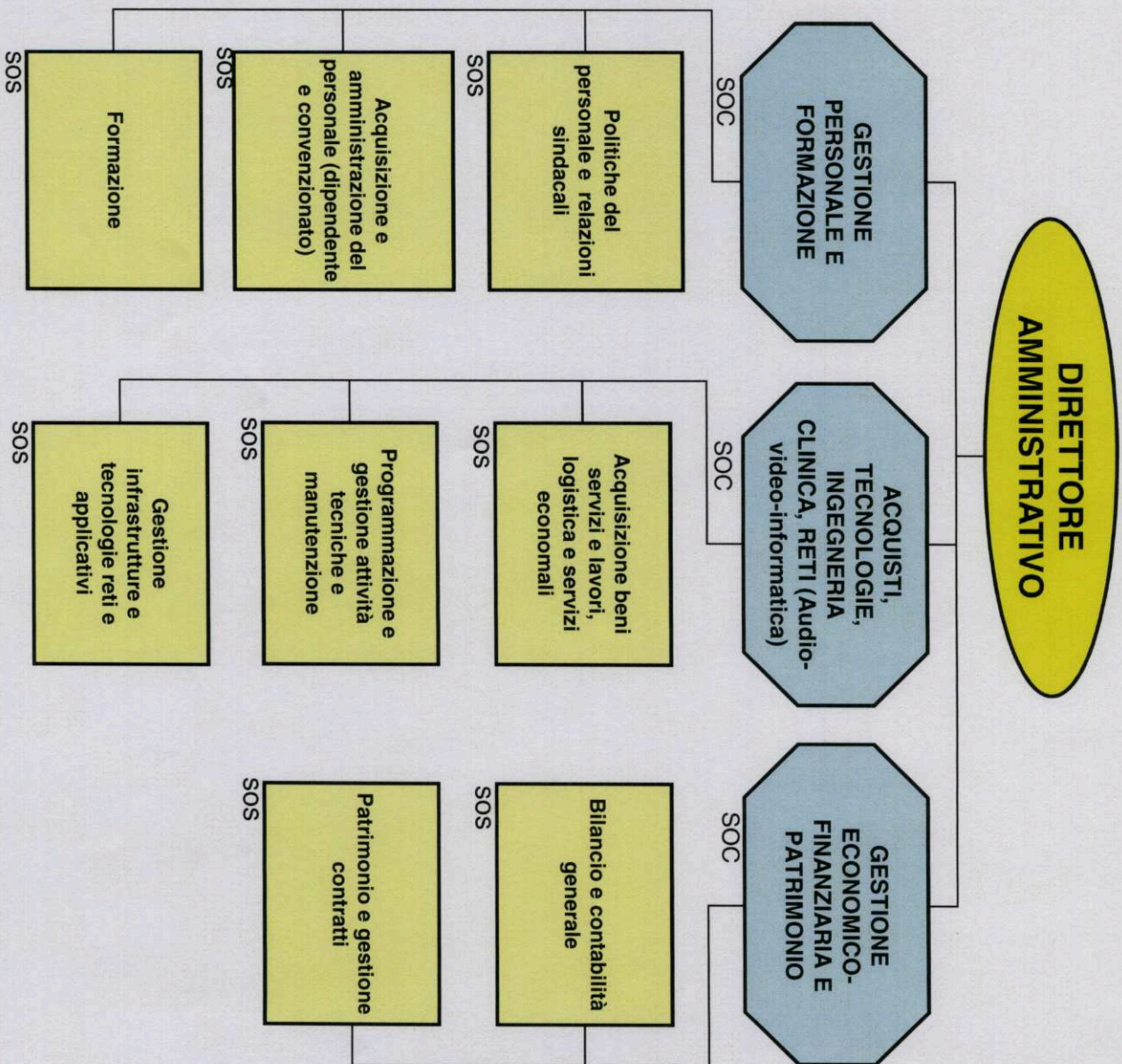


STAFF DELLA DIREZIONE GENERALE



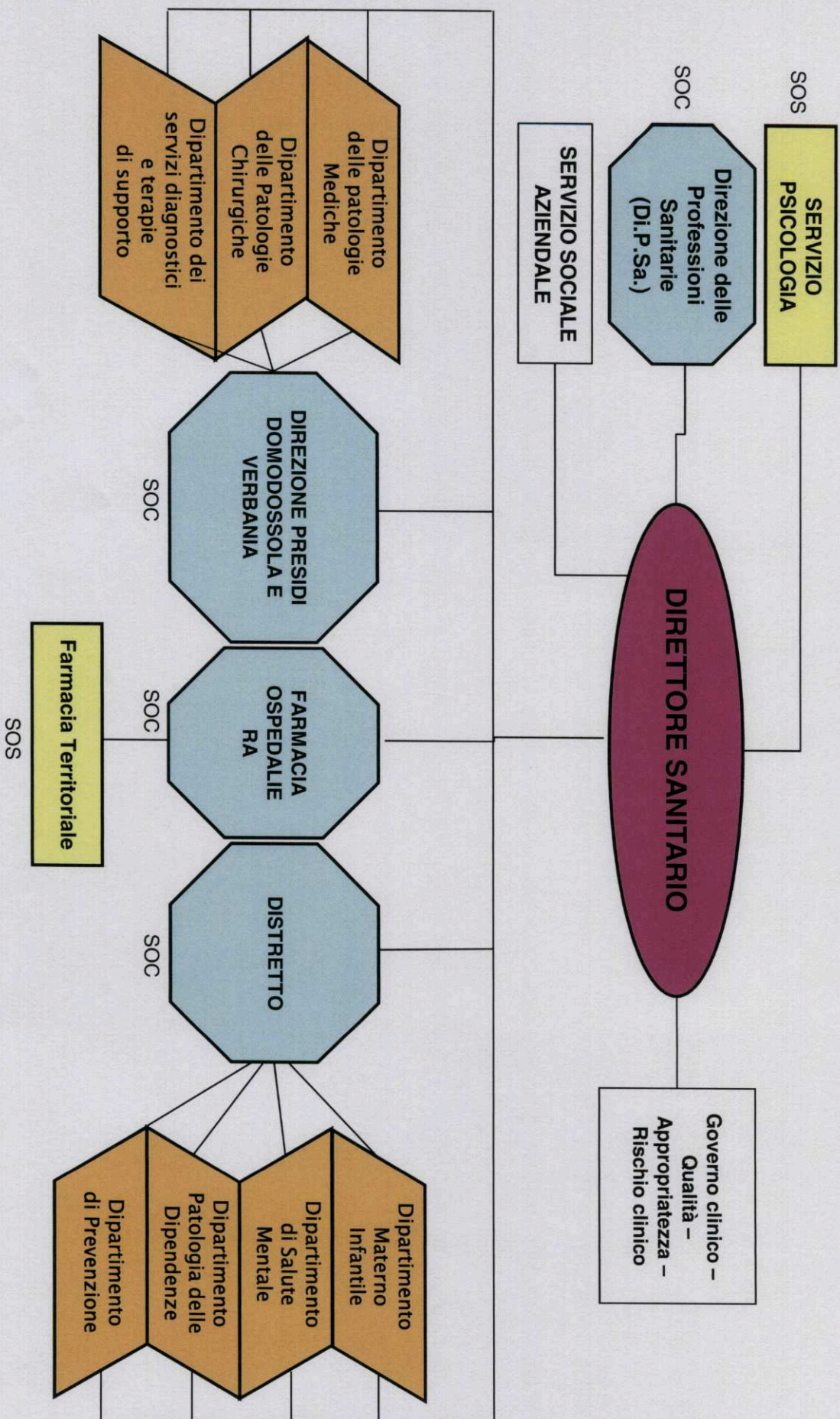
7
P.

STAFF DEL DIRETTORE AMMINISTRATIVO



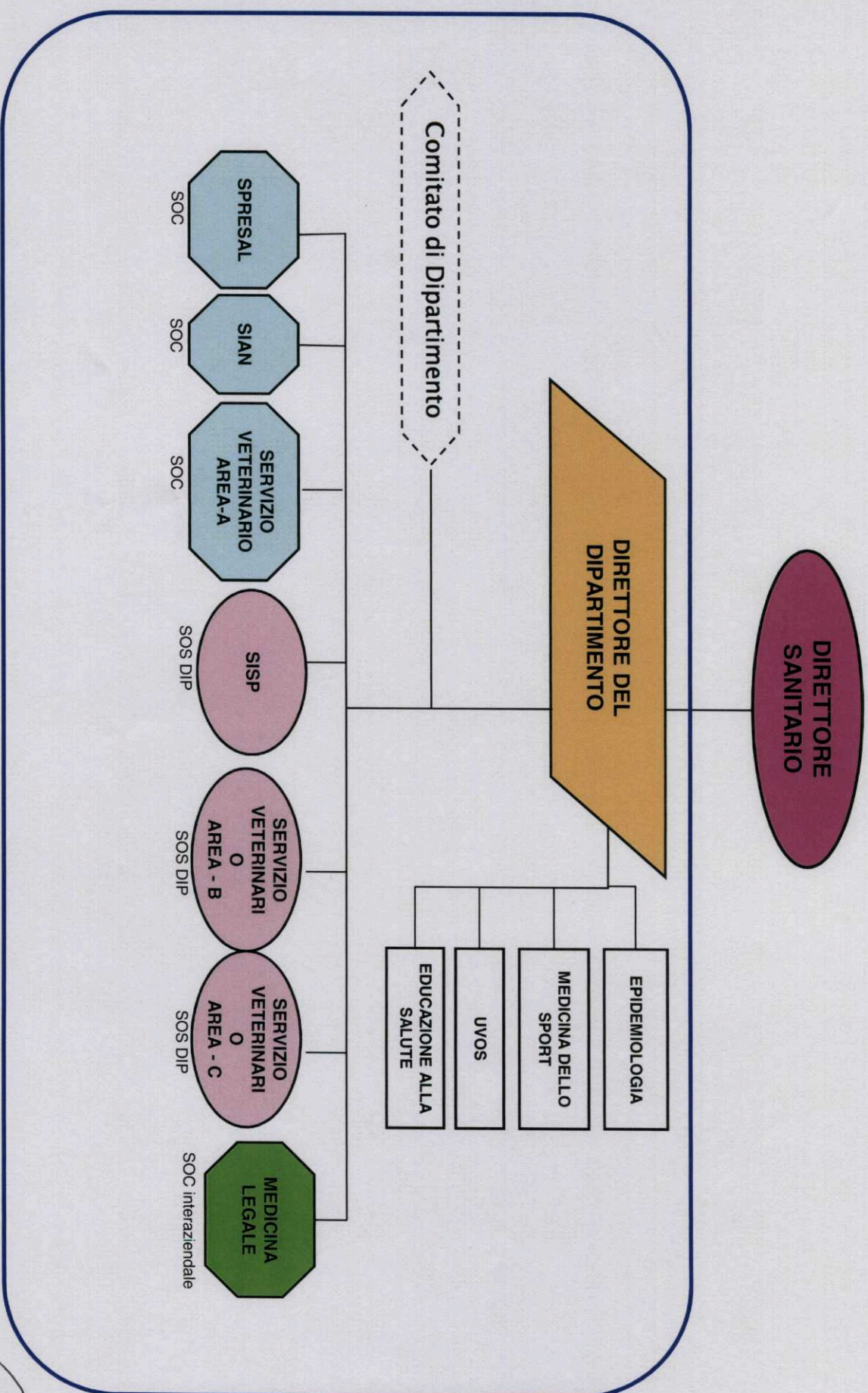
8

STAFF DEL DIRETTORE SANITARIO AZIENDALE



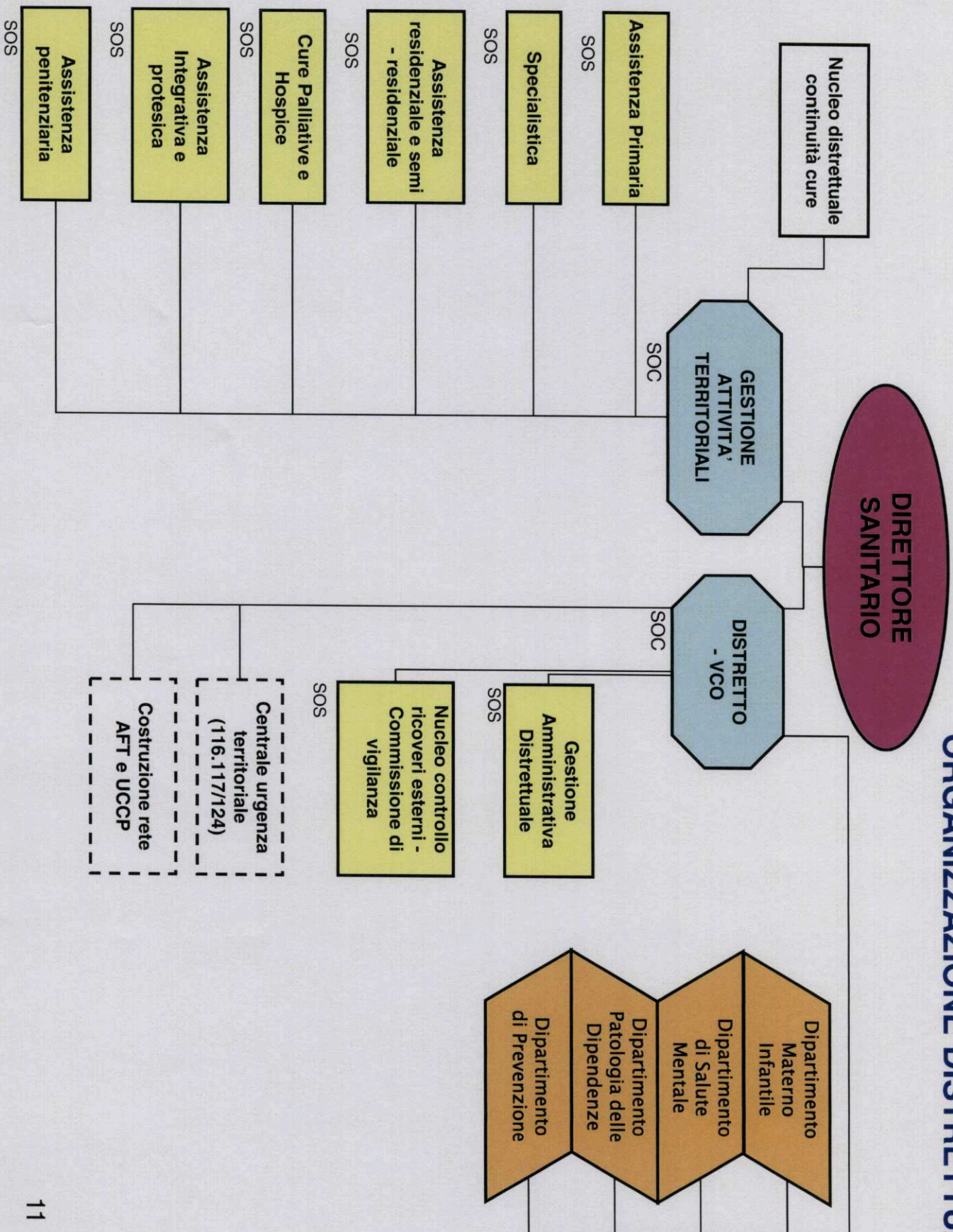
NOTE:
Il Direttore dei Presidi Ospedalieri di Domodossola e Verbania ed il Direttore del Distretto svolgono una funzione di coordinamento rispetto ai dipartimenti di riferimento.

DIPARTIMENTO DI PREVENZIONE

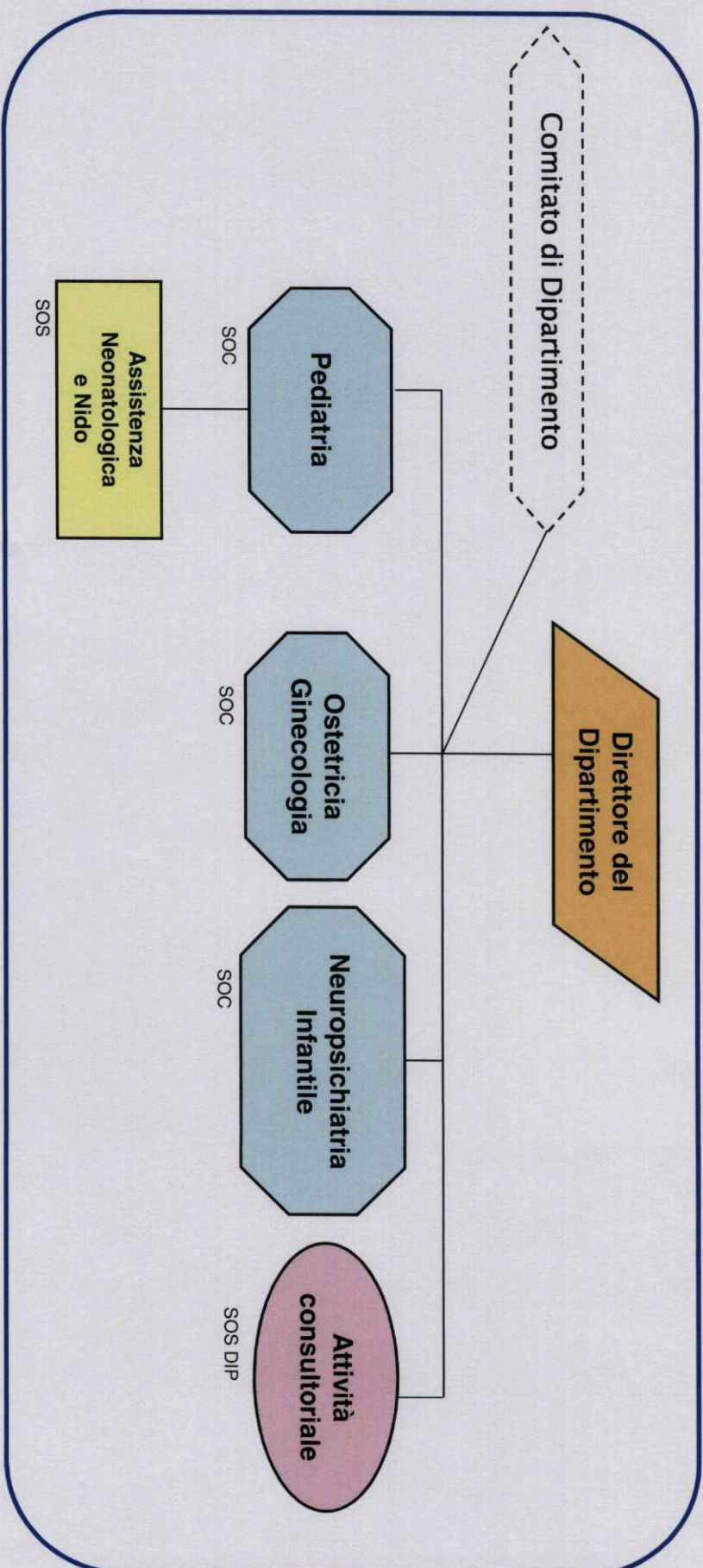


Handwritten signature

ORGANIZZAZIONE DISTRETTUALE

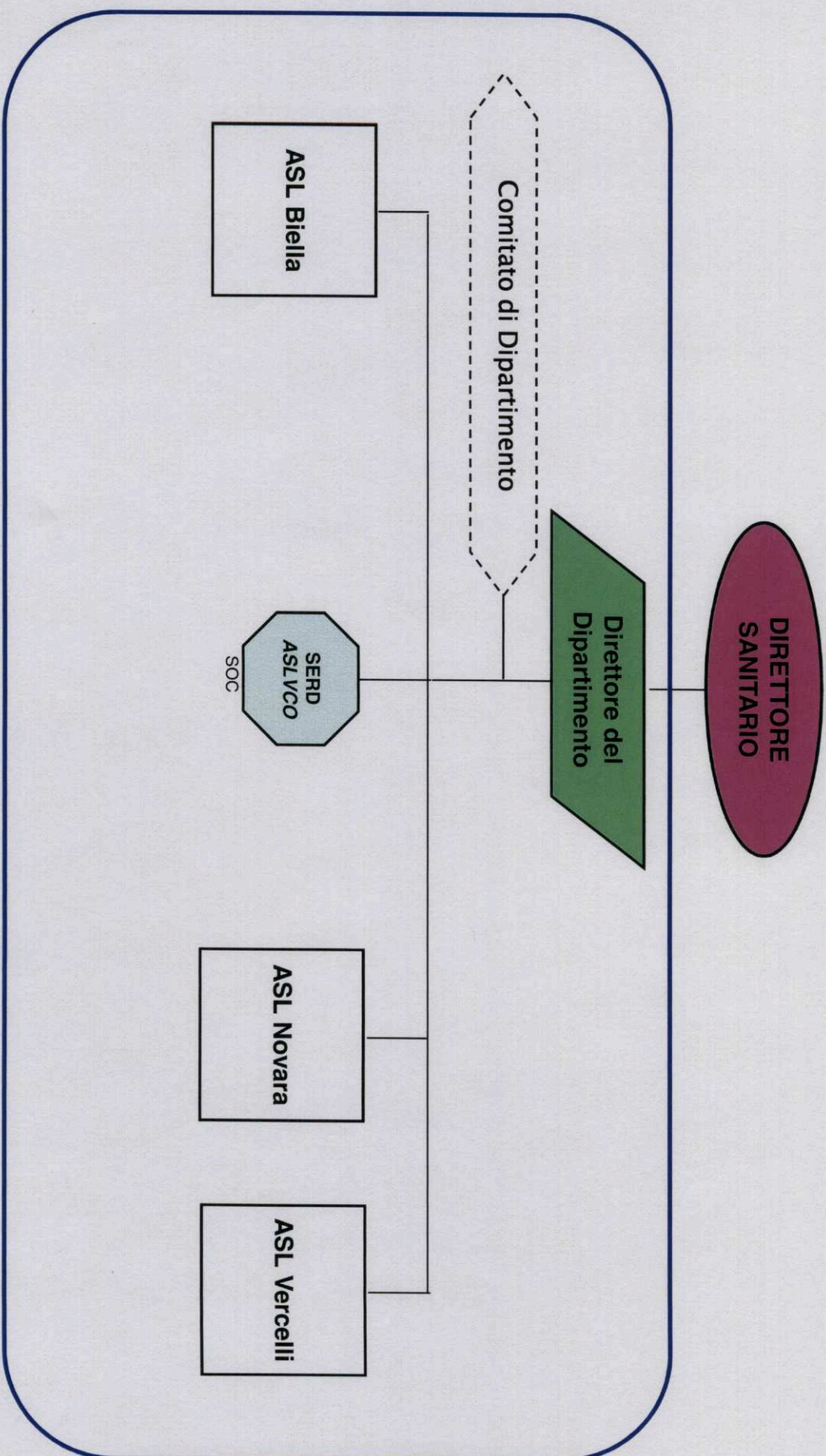


DIPARTIMENTO MATERNO-INFANTILE



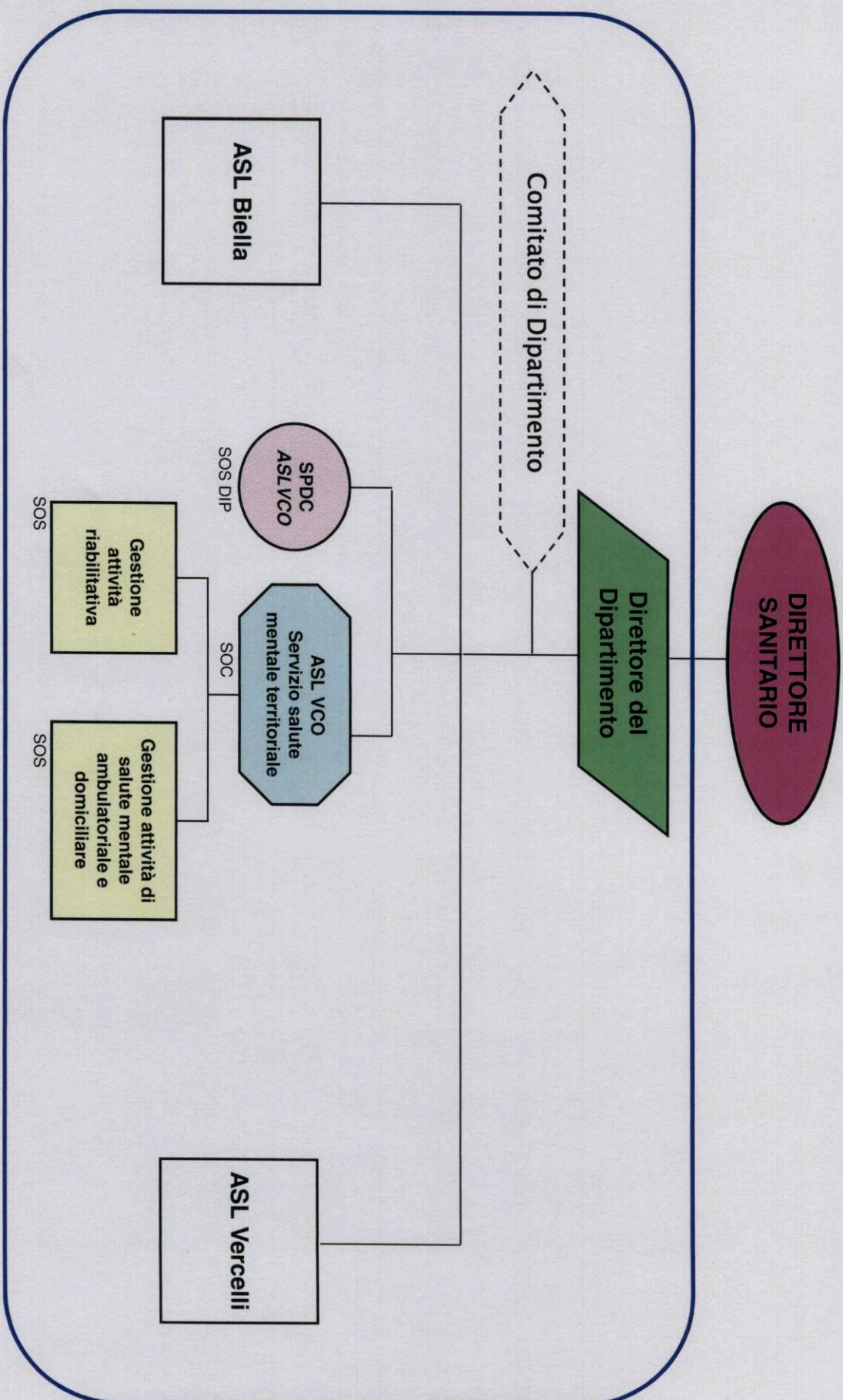
[Handwritten signature]

DIPARTIMENTO INTERAZIENDALE STRUTTURALE PATOLOGIA DELLE DIPENDENZE



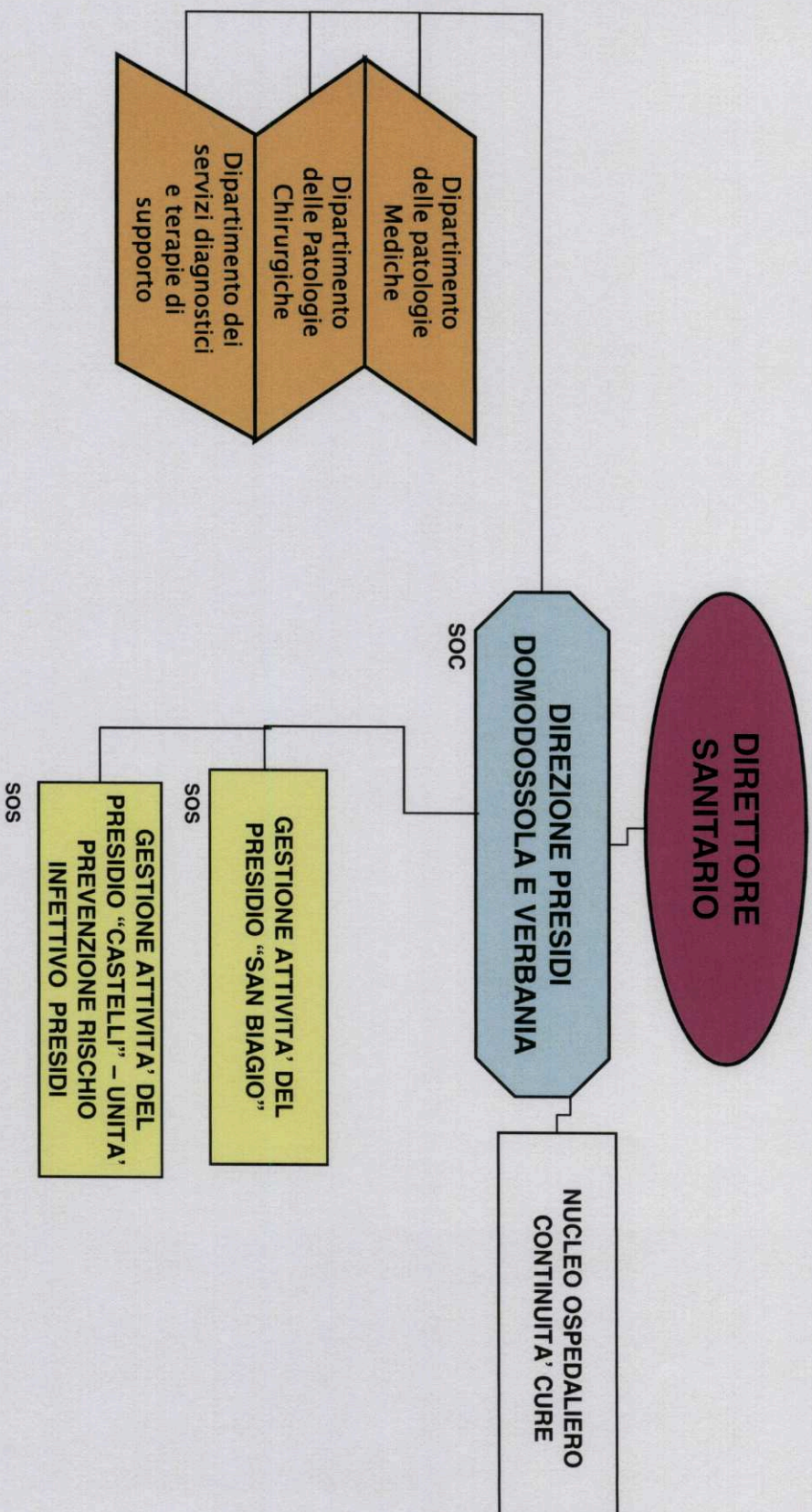
[Handwritten signature]

DIPARTIMENTO INTERAZIENDALE STRUTTURALE DI SALUTE MENTALE

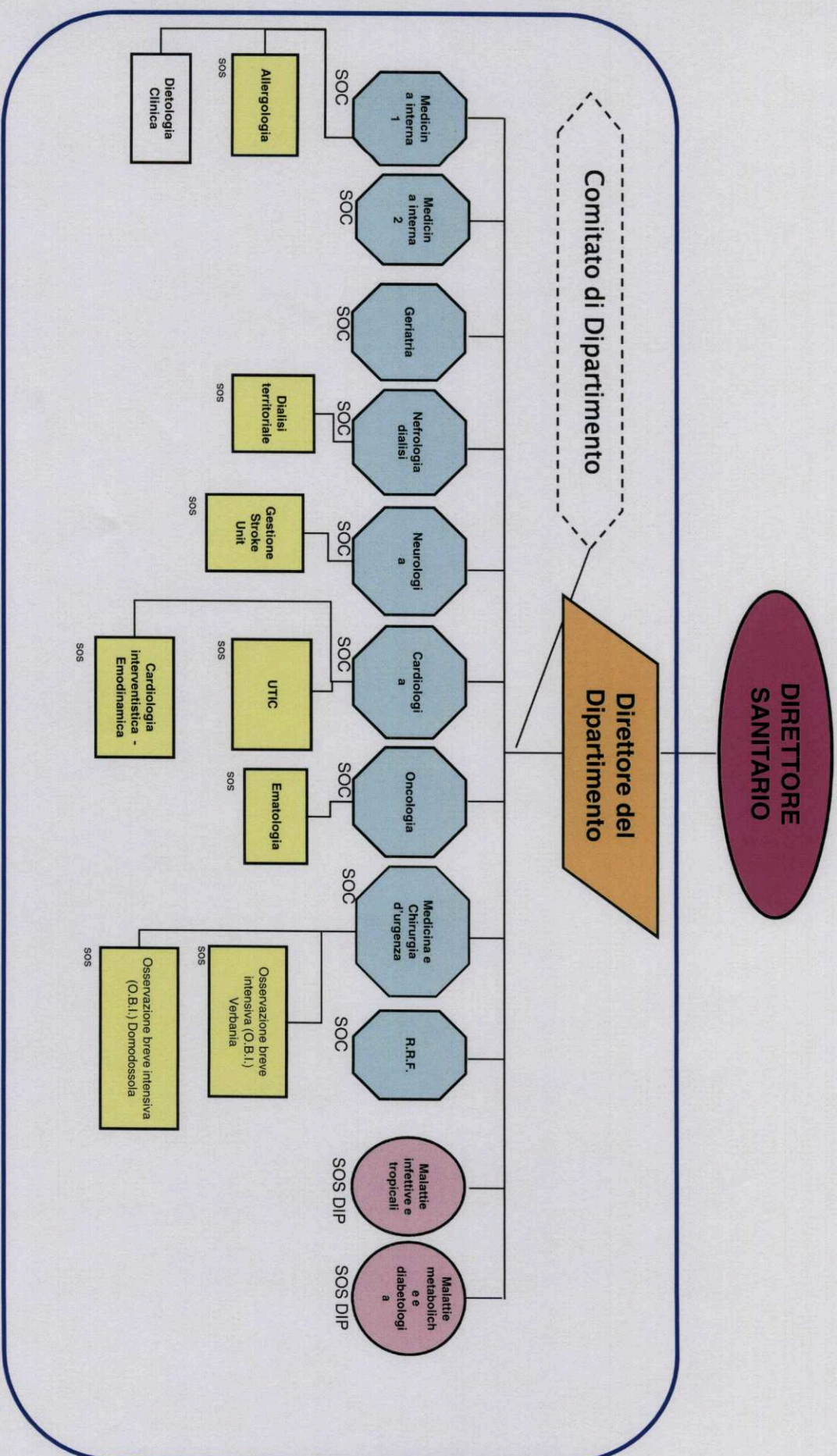


[Handwritten signature]

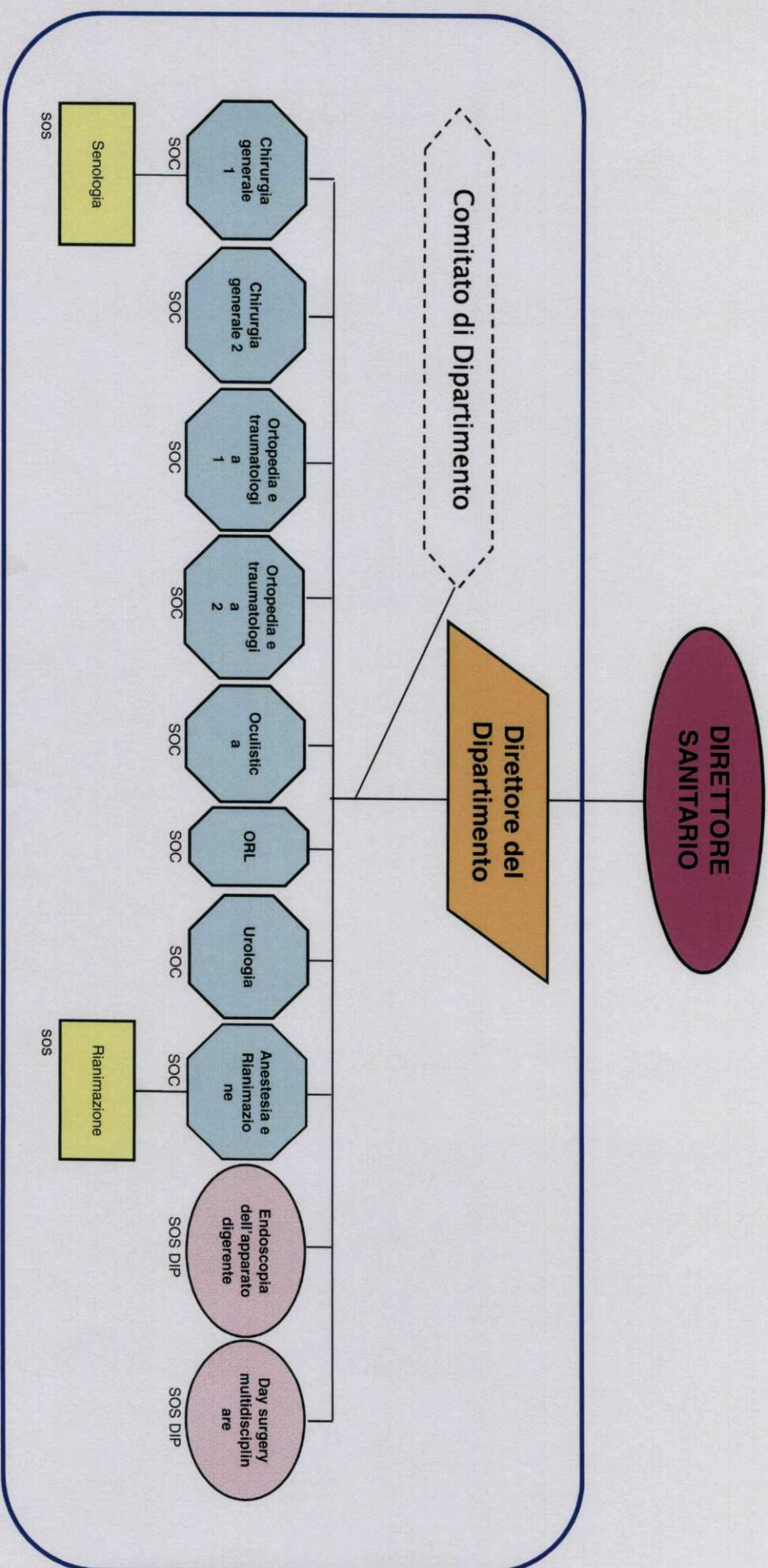
ORGANIZZAZIONE OSPEDALIERA



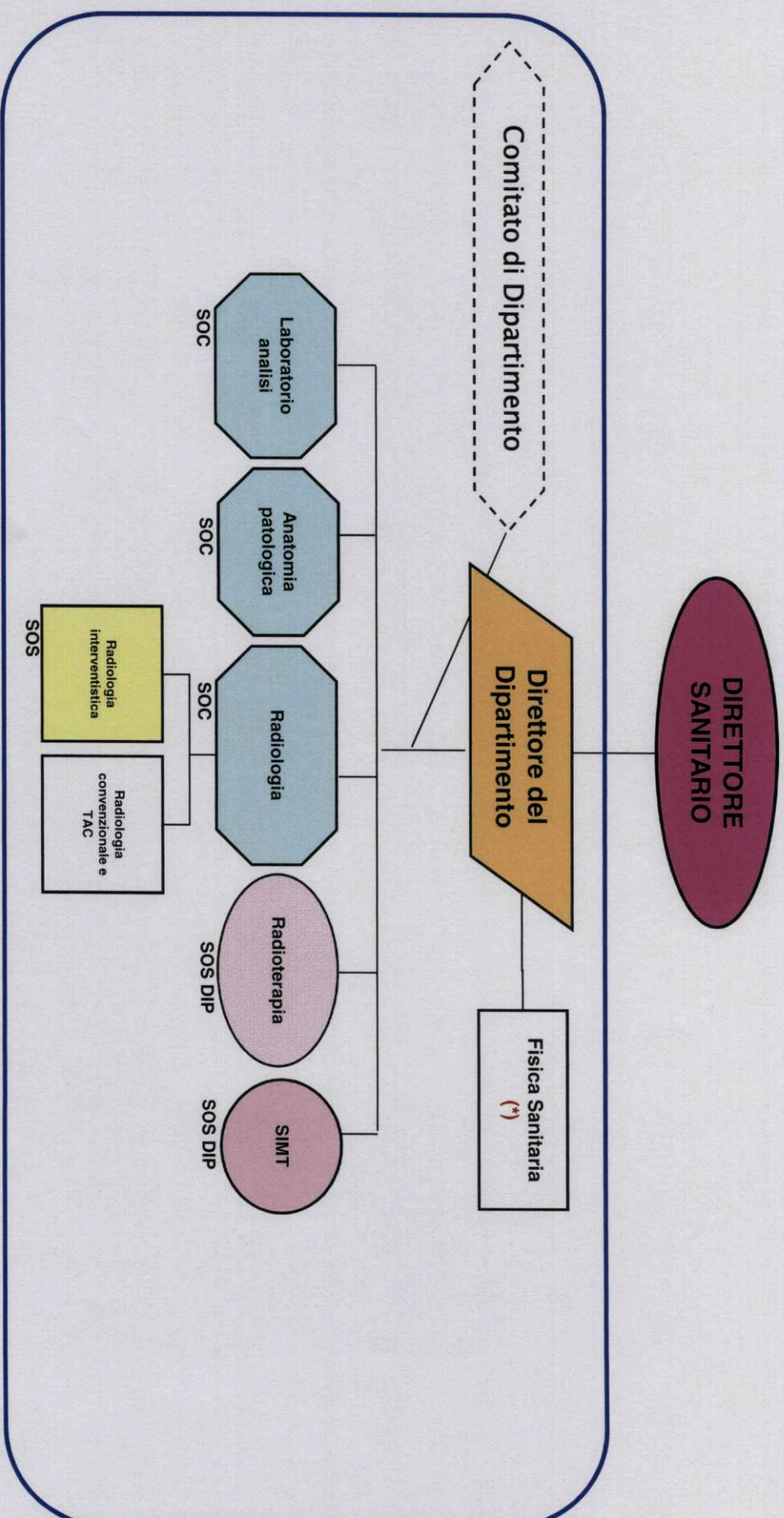
DIPARTIMENTO DELLE PATOLOGIE MEDICHE



DIPARTIMENTO DELLE PATOLOGIE CHIRURGICHE

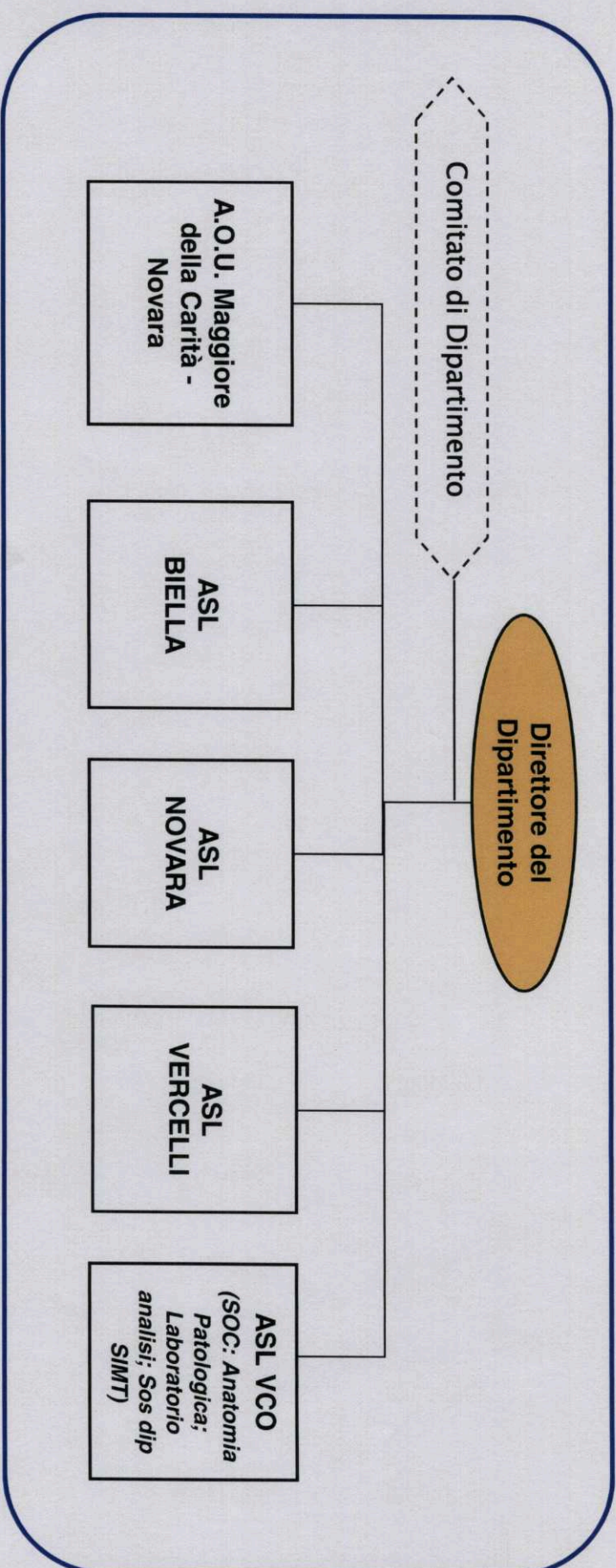


DIPARTIMENTO DEI SERVIZI DIAGNOSTICI E TERAPIE DI SUPPORTO

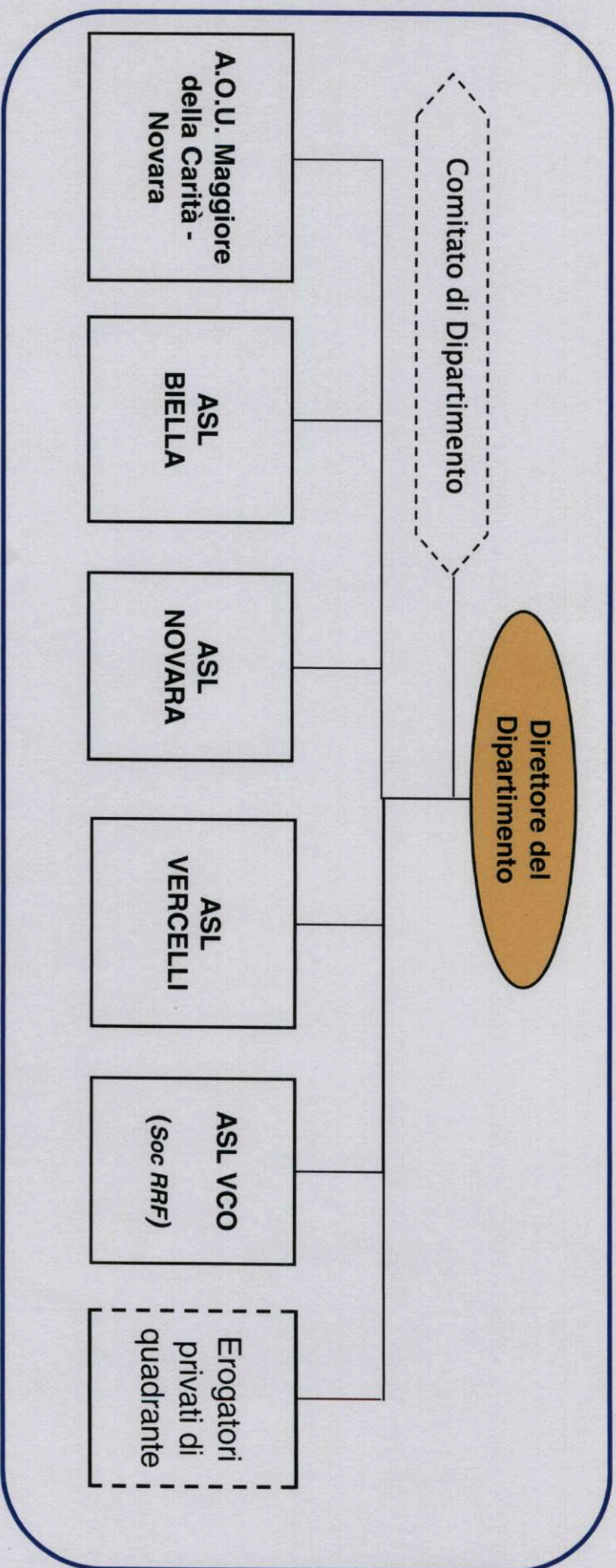


Note : (*) Le attività di fisica sanitaria afferente alla Radiodiagnostica ed alla Radioterapia sono assicurate dalla SOC sovrazonale di Fisica Sanitaria dall'AOU Maggiore della Carità di Novara con cui l'Asl VCO ha stipulato apposita convenzione.

DIPARTIMENTO INTERAZIENDALE FUNZIONALE MEDICINA DEI LABORATORI



DIPARTIMENTO INTERAZIENDALE FUNZIONALE MEDICINA FISICA E RIABILITATIVA



DIPARTIMENTI

La definizione dell'organizzazione dipartimentale dell'attività di prevenzione secondaria dei tumori e dell'attività oncologica farà seguito alle specifiche indicazioni regionali.

Si conferma l'organizzazione attuale.

DIPARTIMENTI

