

201

5 APRILE 2017



**A.S.L. V.C.O.**

*Azienda Sanitaria Locale  
del Verbano Cusio Ossola*

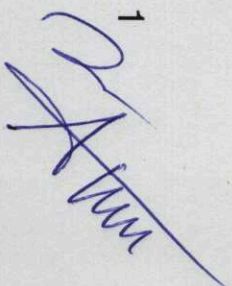
Allegato Sub 1

# ORGANIGRAMMA AZIENDALE

DELIBERAZIONE N. 429 DEL 12.11.2015: NUOVO TESTO  
COORDINATO CON LE MODIFICHE OPERATE NELL'ANNO 2017.



1





## ORGANIZZAZIONE



### Organi dell'Azienda

- Il Direttore Generale
- Il Collegio Sindacale
- Il Collegio di Direzione.

### Direzione Aziendale

E' costituita dal Direttore Generale, dal Direttore Sanitario, dal Direttore Amministrativo

### Organismi locali politico istituzionali

- Conferenza e Rappresentanza dei Sindaci
- Comitato dei Sindaci di Distretto

### Organismi Collegiali di direzione e partecipazione

- Consiglio dei Sanitari.
- Comitato di Dipartimento
- Conferenza di Partecipazione

### Organismi Tecnici

- Collegio Tecnico
- Organismo indipendente di Valutazione

2  
mm



## ORGANIZZAZIONE



Strutture di  
Produzione di servizi  
sanitari

Sono così articolate:

- SOC: Struttura Organizzativa complessa
- SOS Dipartimentale: Struttura Organizzativa semplice che riporta direttamente al Direttore di Dipartimento.
- SOS: Struttura Organizzativa semplice, articolazione di SOC
- Dipartimenti: Ricomprendono SOC, SOS Dip. e SOS.
- Gruppi di progetto: si ricorre ai gruppi di progetto nel caso manchino i requisiti per l'organizzazione dipartimentale ma sia opportuno il coordinamento di attività anche di più strutture complesse. Non dà luogo alla costituzione di una struttura organizzativa.



# LA STRUTTURA ORGANIZZATIVA



8

4

*mm*



## Legenda

**DIRETTORE GENERALE**

**DIRETTORE SANITARIO**

**DIRETTORE  
AMMINISTRATIVO**

DIPARTIMENTI

**DIPARTIMENTI  
INTERAZIENDALI**

S.O.C.

**S.O.C. INTERAZIENDALE**

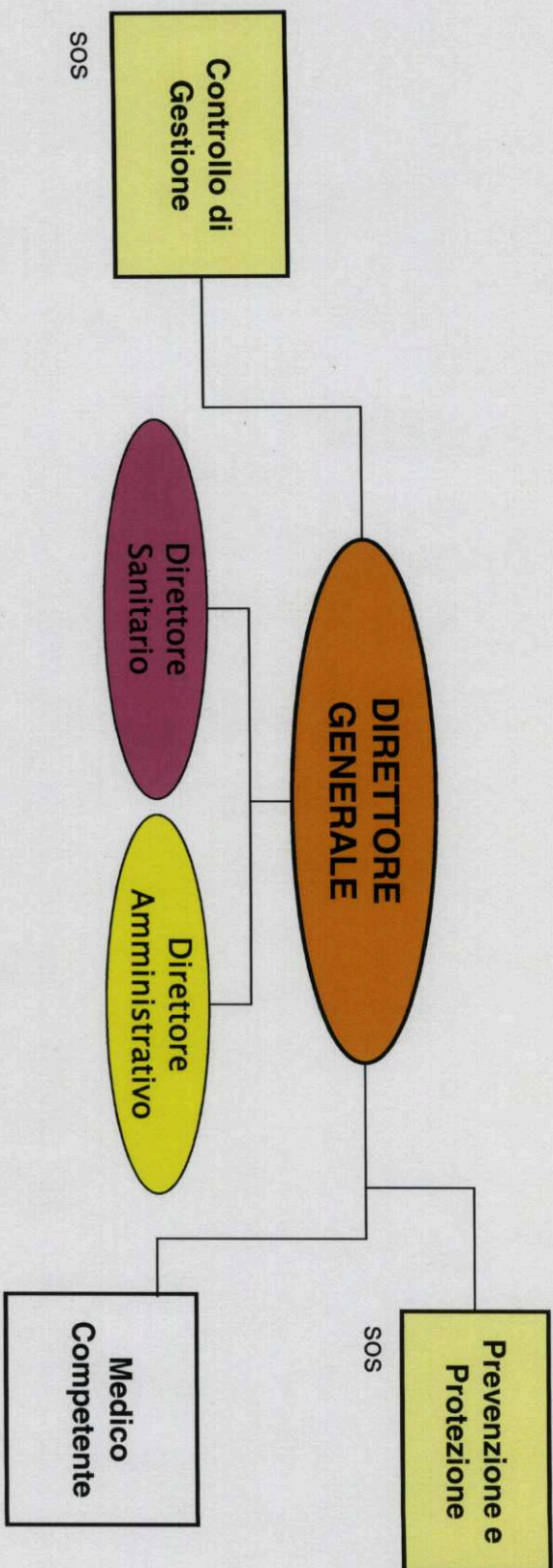
**SOS  
DIPARTIMENTALI**

S.O.S.

FUNZIONE



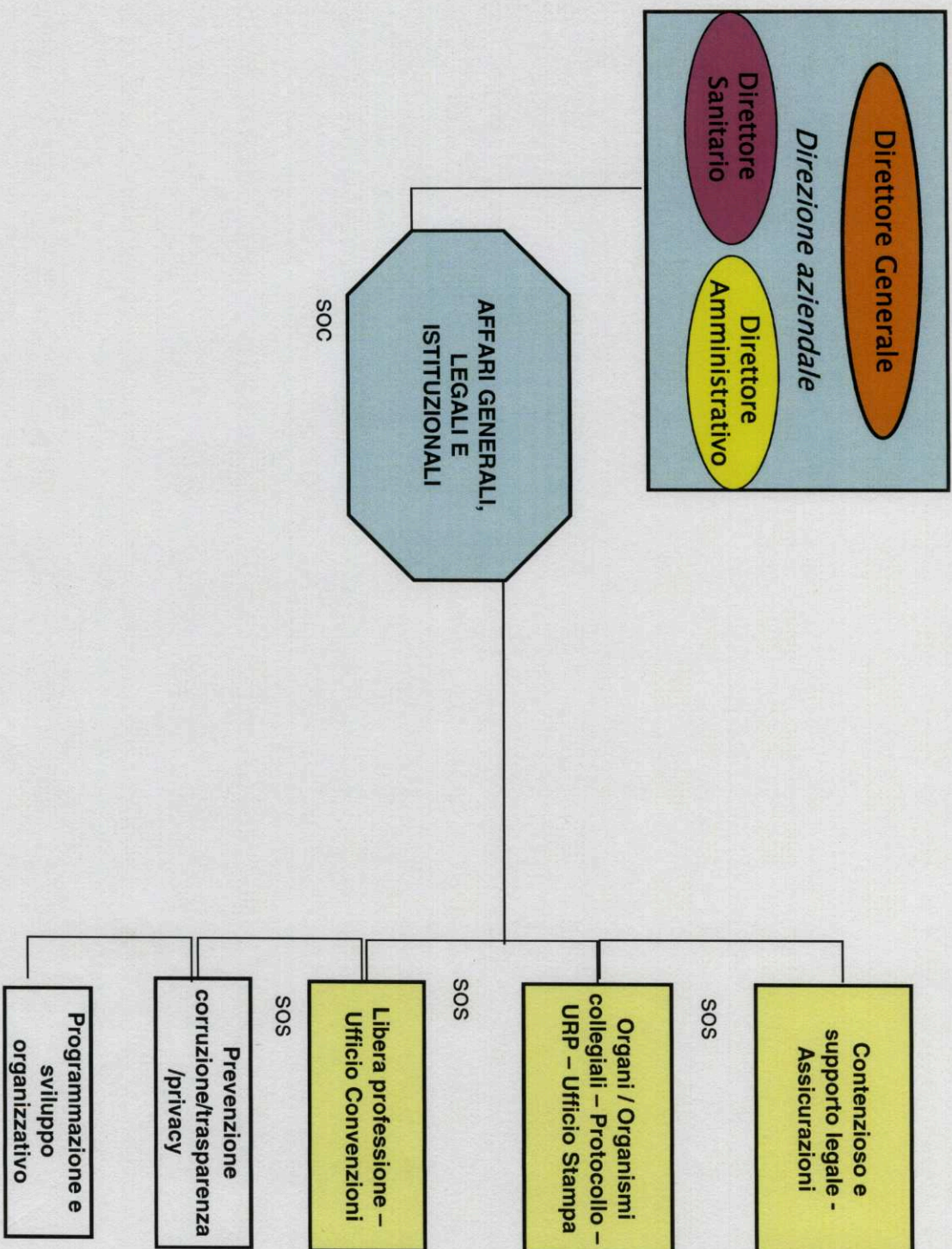
# STAFF DEL DIRETTORE GENERALE



*mm*  
*pr*  
6



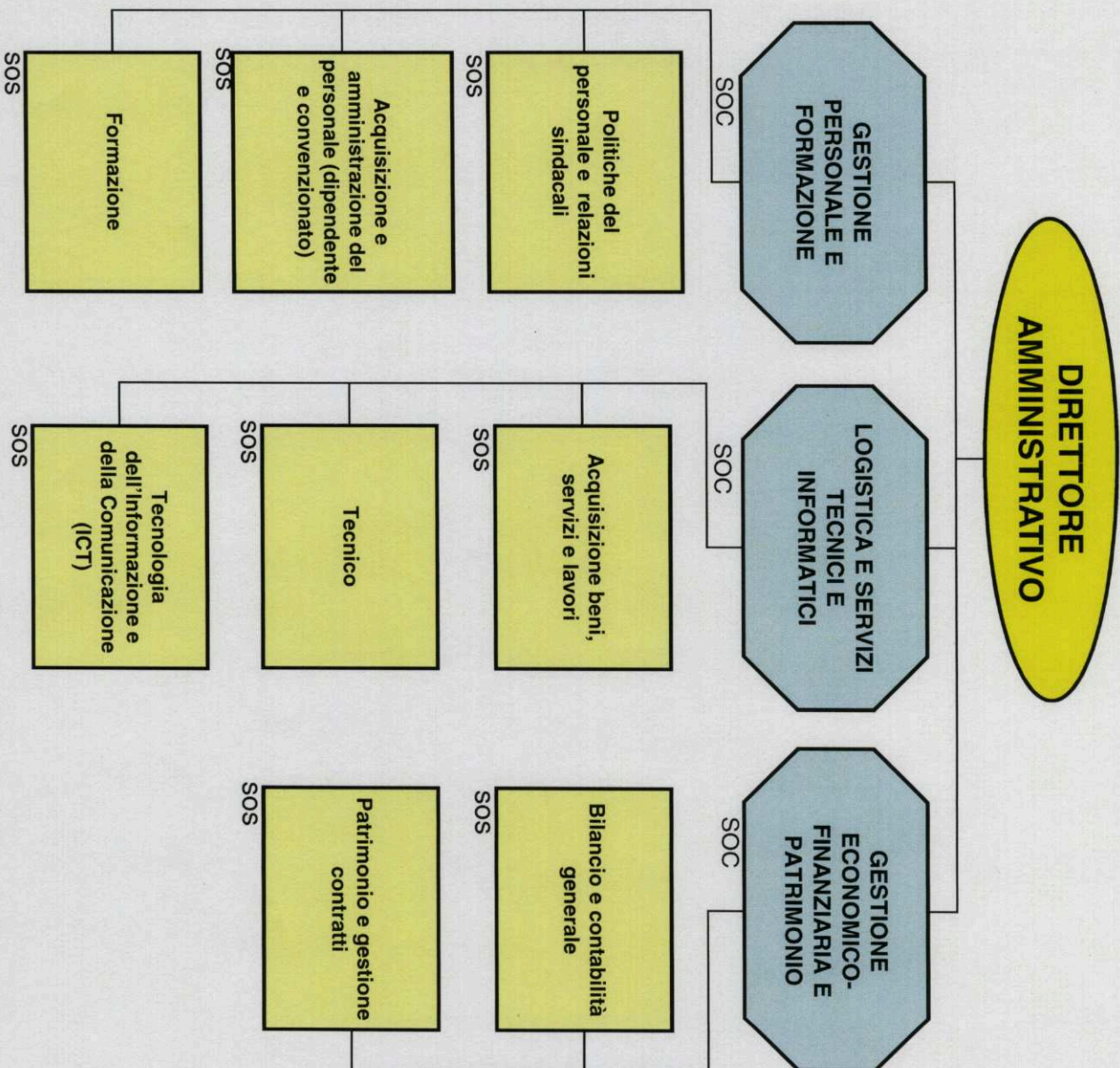
# STAFF DELLA DIREZIONE GENERALE



7  
P  
pr  
tur

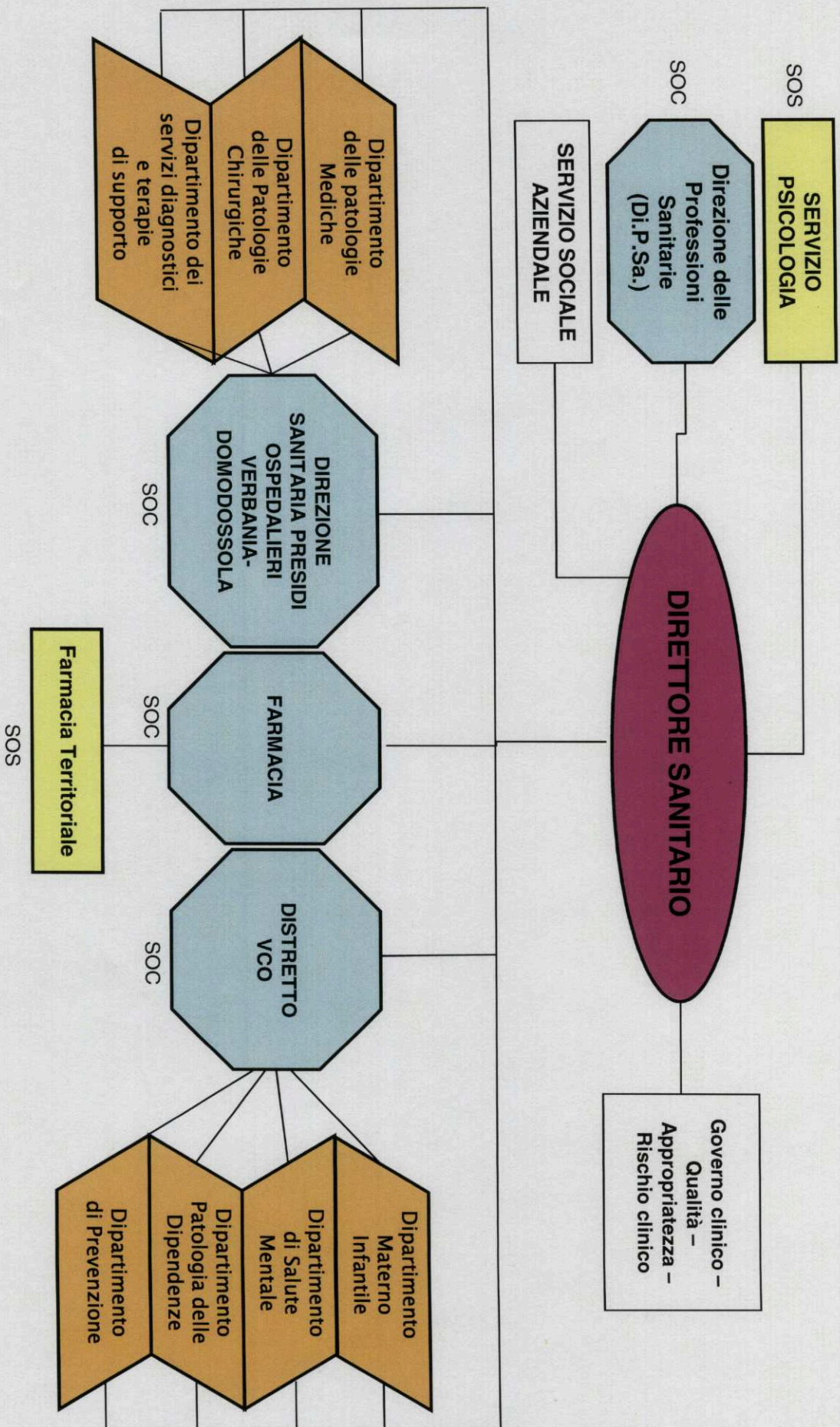


# STAFF DEL DIRETTORE AMMINISTRATIVO





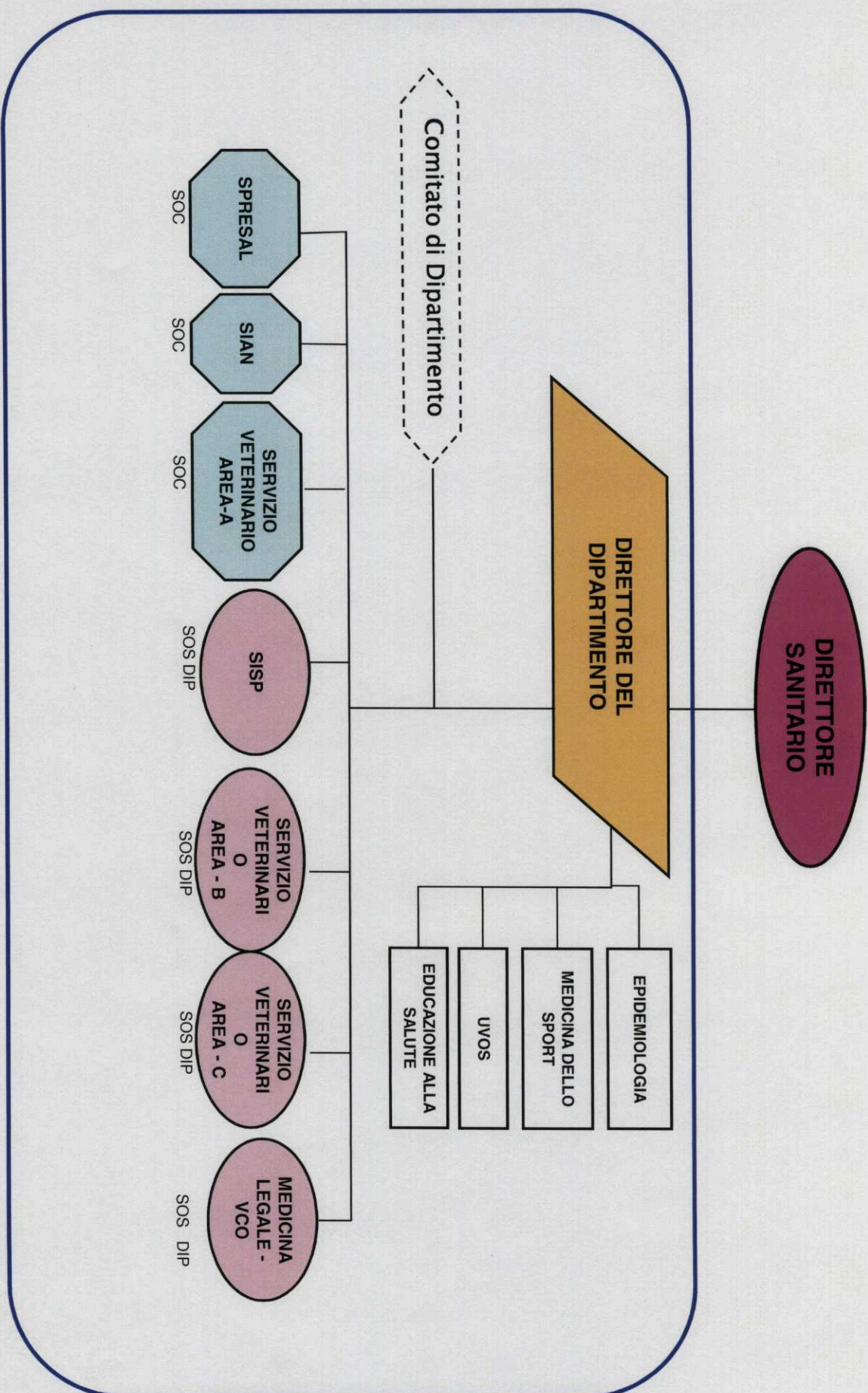
# STAFF DEL DIRETTORE SANITARIO AZIENDALE



**NOTE:**  
Il Direttore dei Presidi Ospedalieri di Domodossola e Verbania ed il Direttore del Distretto svolgono una funzione di coordinamento rispetto ai Dipartimenti di riferimento.

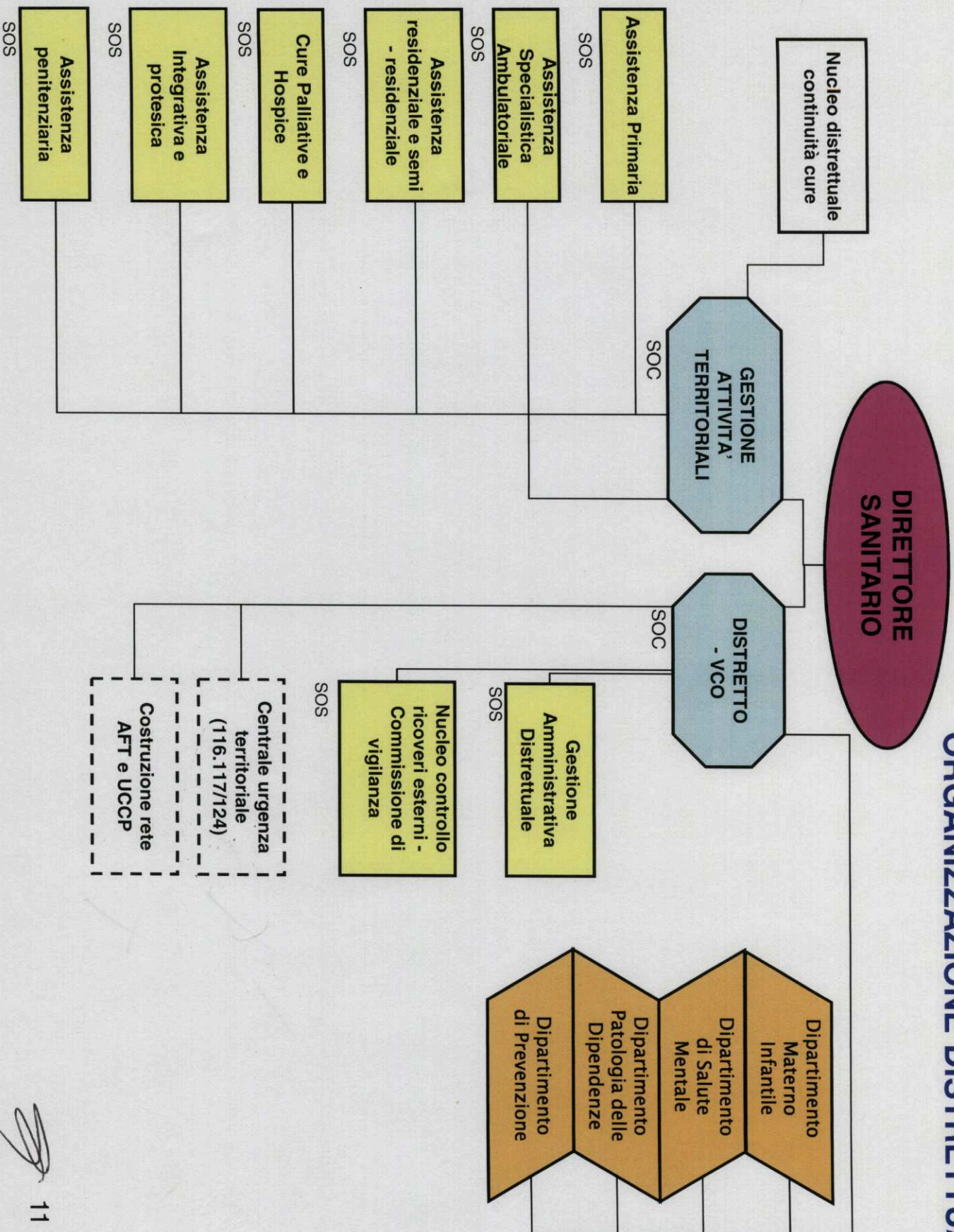


# DIPARTIMENTO DI PREVENZIONE



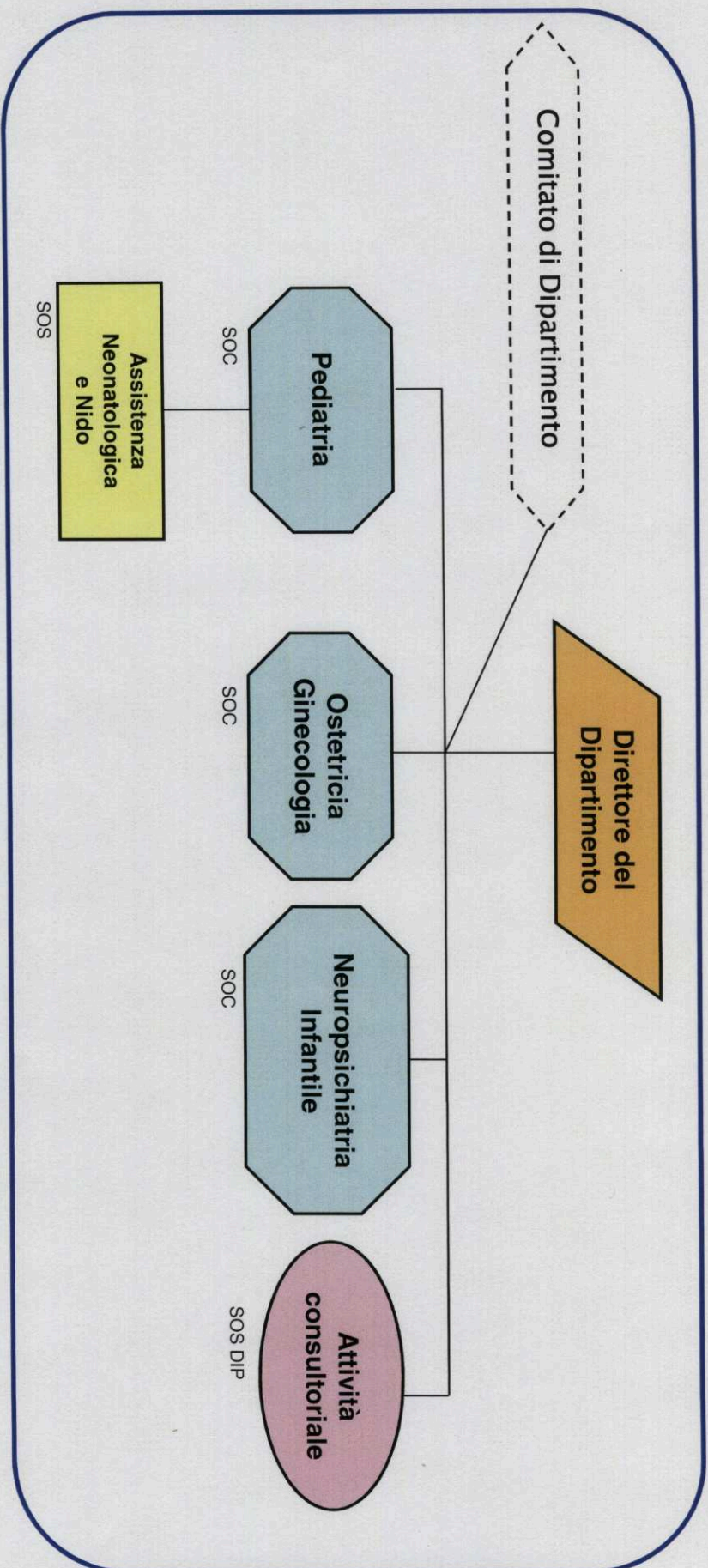
*[Handwritten signature]*







# DIPARTIMENTO MATERNO-INFANTILE





# DIPARTIMENTO INTERAZIENDALE STRUTTURALE PATOLOGIA DELLE DIPENDENZE



DIRETTORE  
SANITARIO

Direttore del  
Dipartimento

Comitato di Dipartimento

ASL Biella

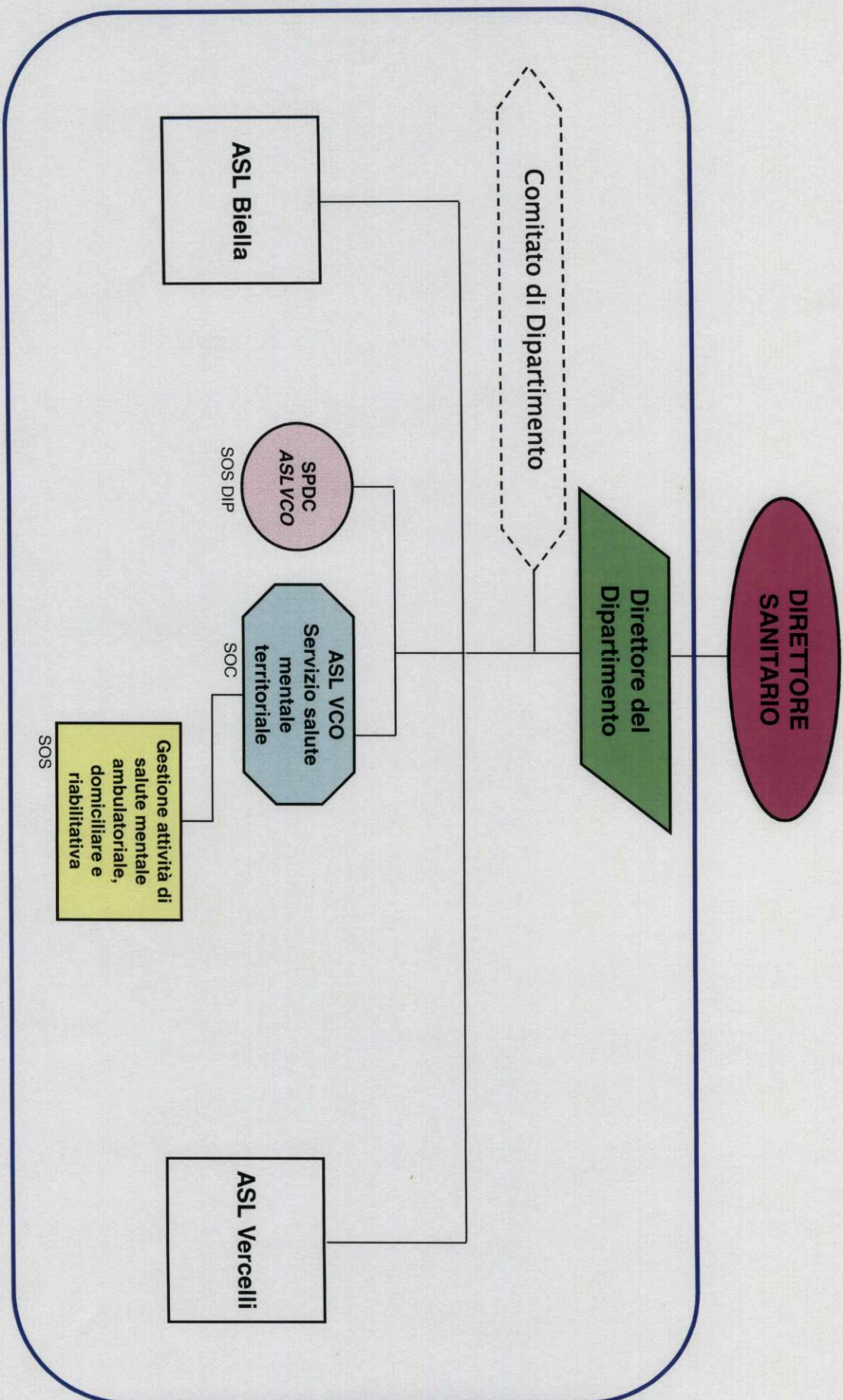
SERD  
ASL VCO  
SOC

ASL Novara

ASL Vercelli



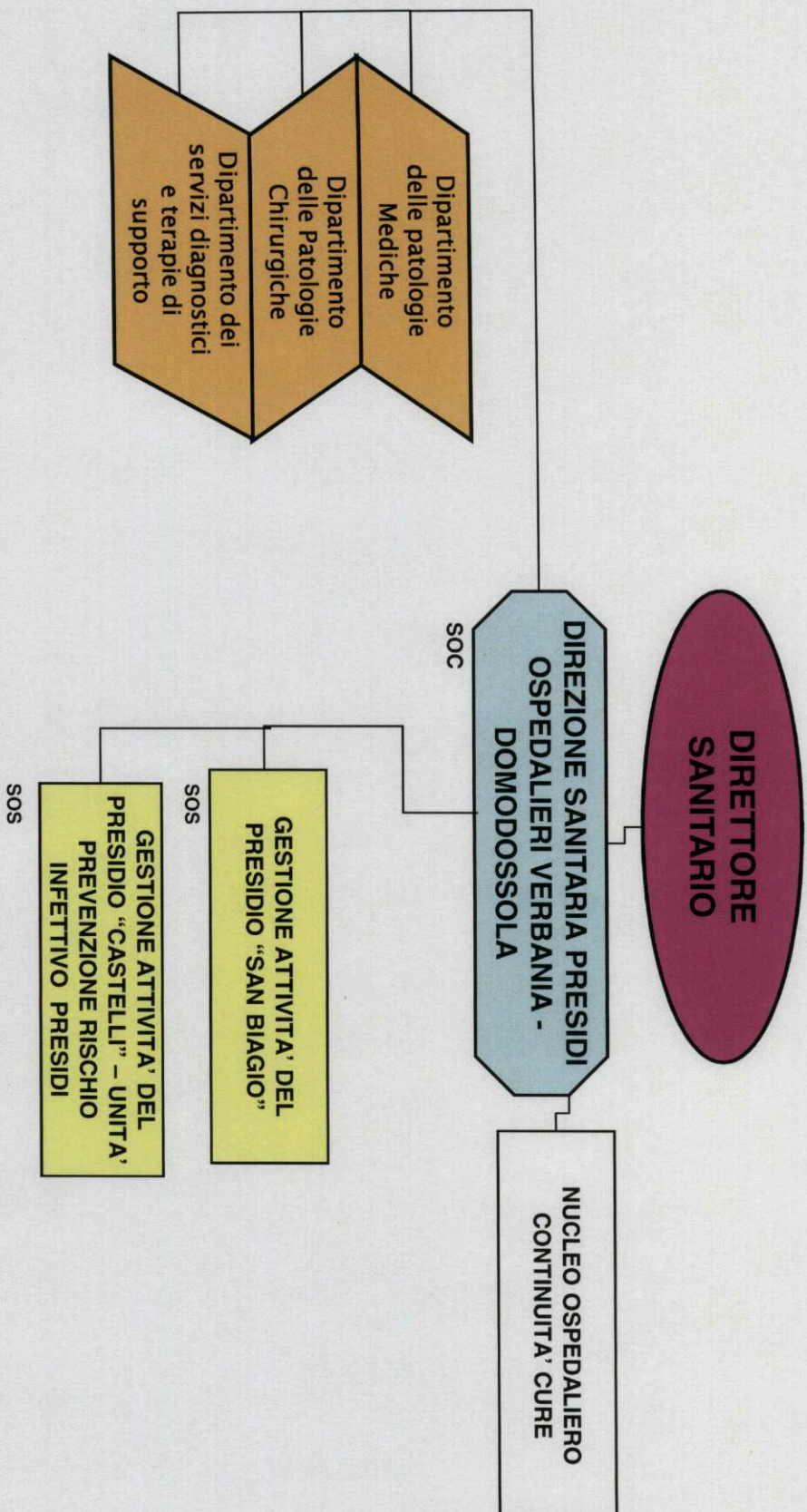
# DIPARTIMENTO INTERAZIENDALE STRUTTURALE DI SALUTE MENTALE



*[Handwritten signature]*



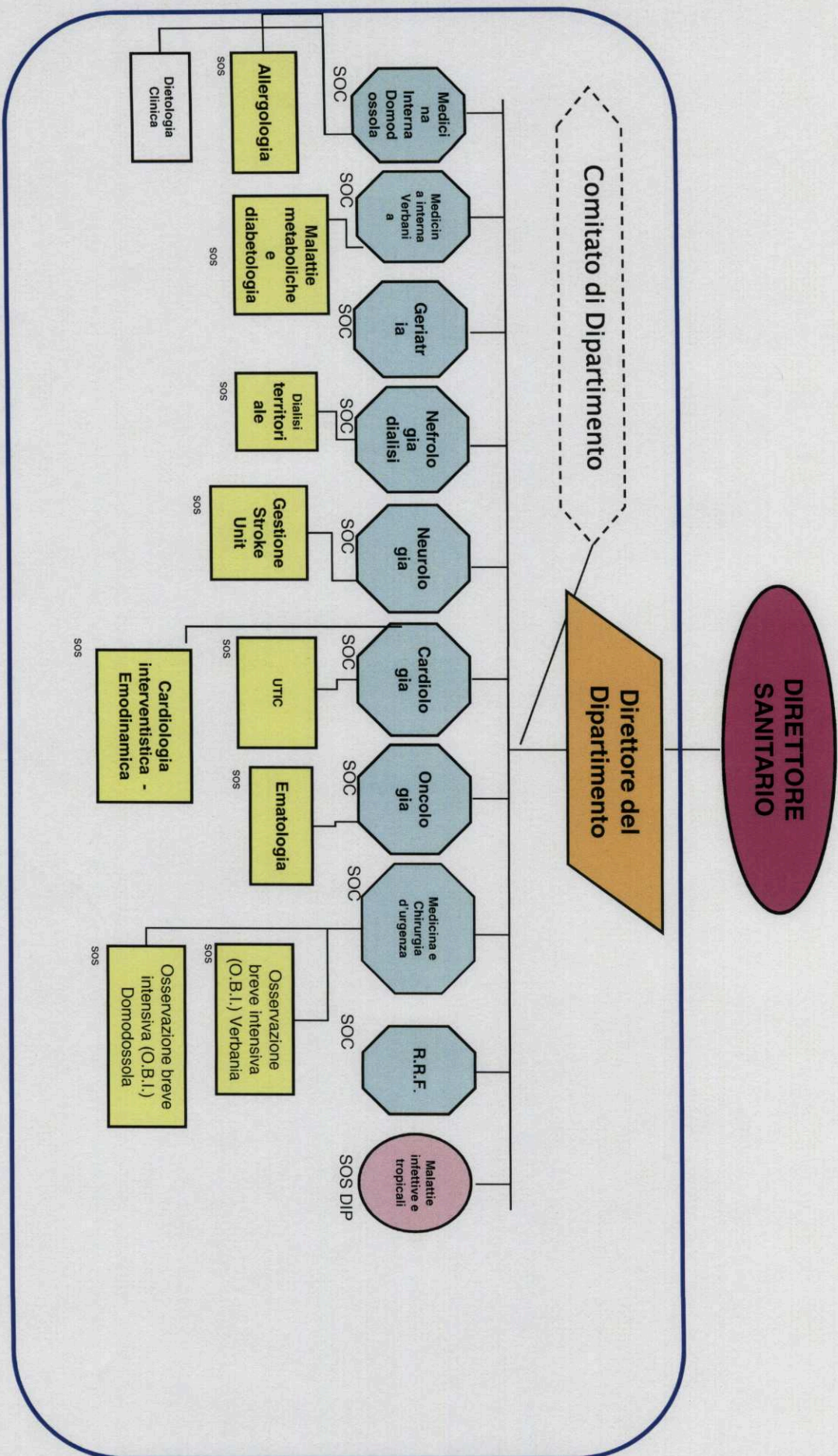
# ORGANIZZAZIONE OSPEDALIERA



8  
15  
[Signature]

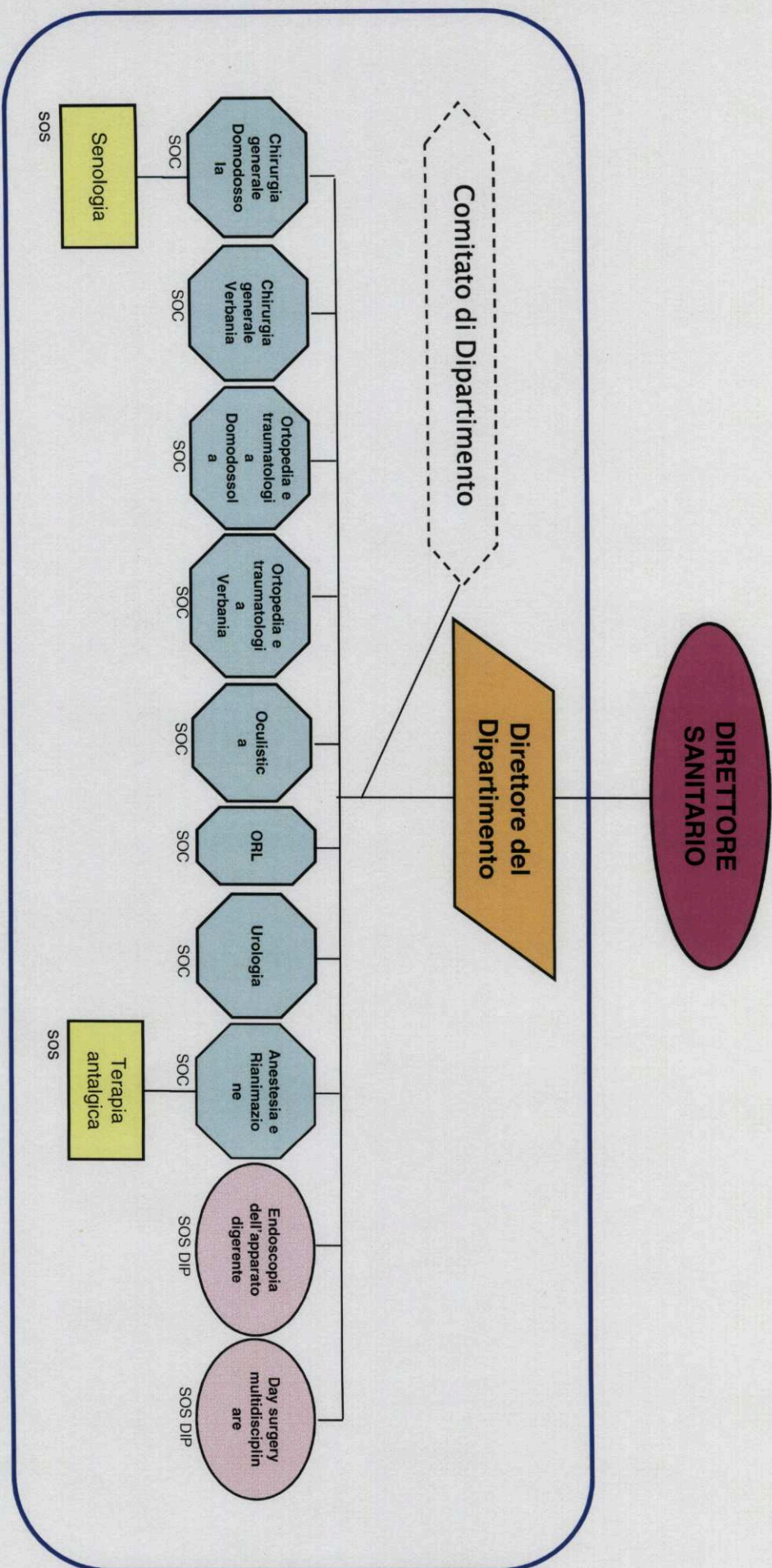


# DIPARTIMENTO DELLE PATOLOGIE MEDICHE





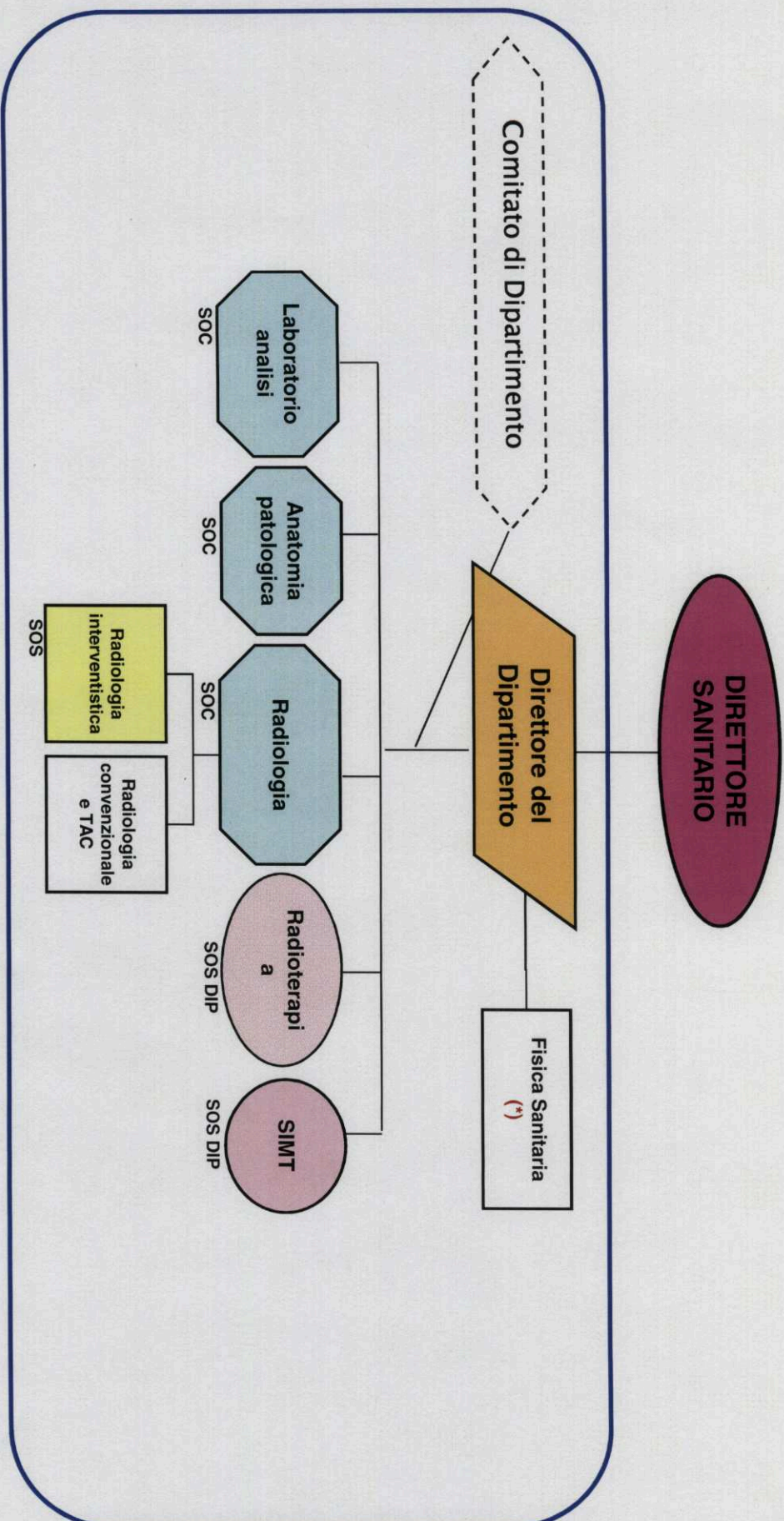
# DIPARTIMENTO DELLE PATOLOGIE CHIRURGICHE



*[Handwritten signature]*



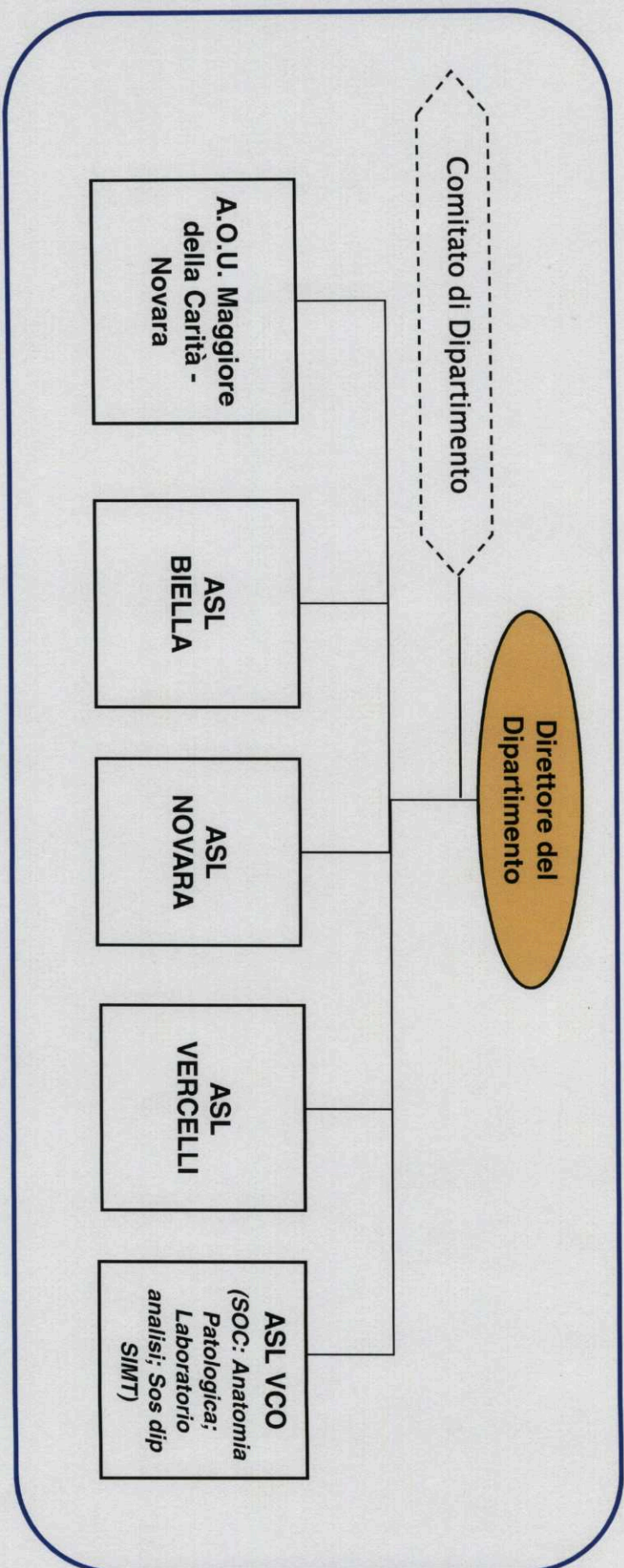
# DIPARTIMENTO DEI SERVIZI DIAGNOSTICI E TERAPIE DI SUPPORTO



Note : (\*) Le attività di fisica sanitaria afferente alla Radiodiagnostica ed alla Radioterapia sono assicurate dalla SOC sovrazonale di Fisica Sanitaria dall'AOU Maggiore della Carità di Novara con cui l'Asl VCO ha stipulato apposita convenzione.



# DIPARTIMENTO INTERAZIENDALE FUNZIONALE MEDICINA DEI LABORATORI

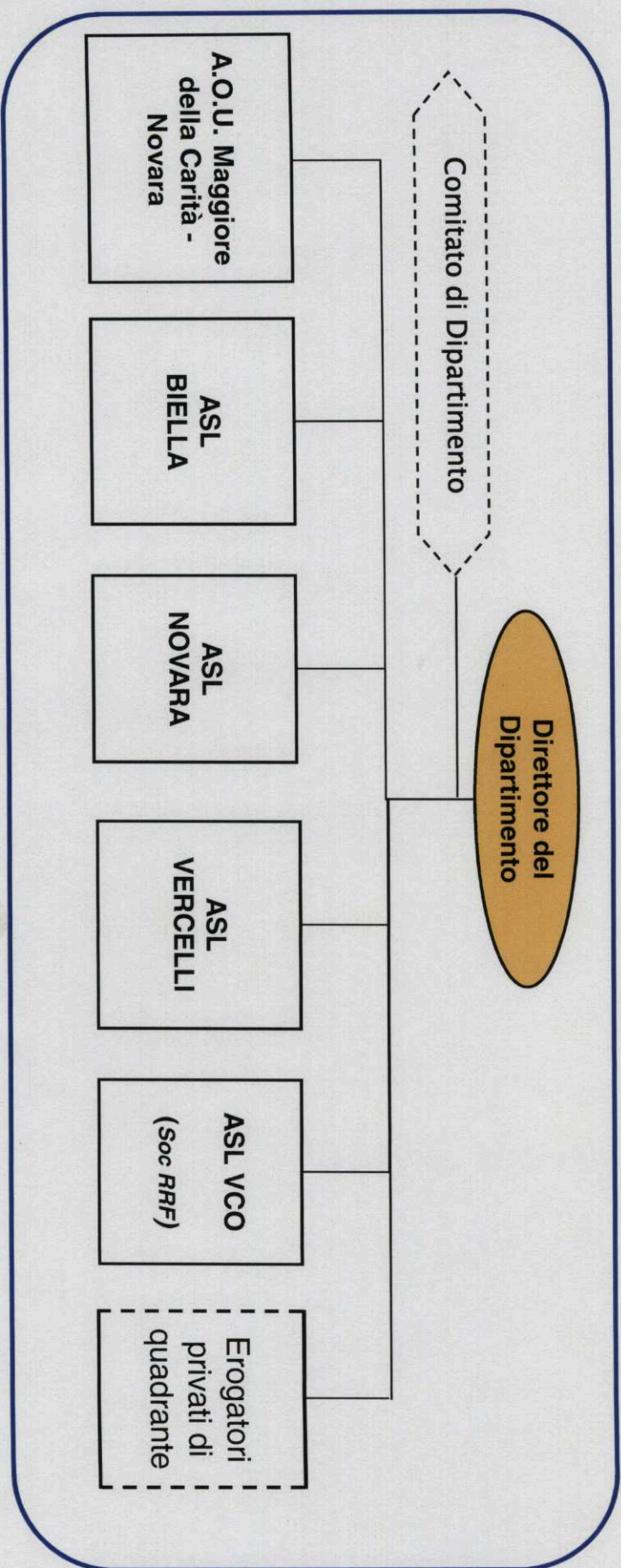




# DIPARTIMENTO INTERAZIENDALE FUNZIONALE MEDICINA FISICA E RIABILITATIVA



20





## DIPARTIMENTI

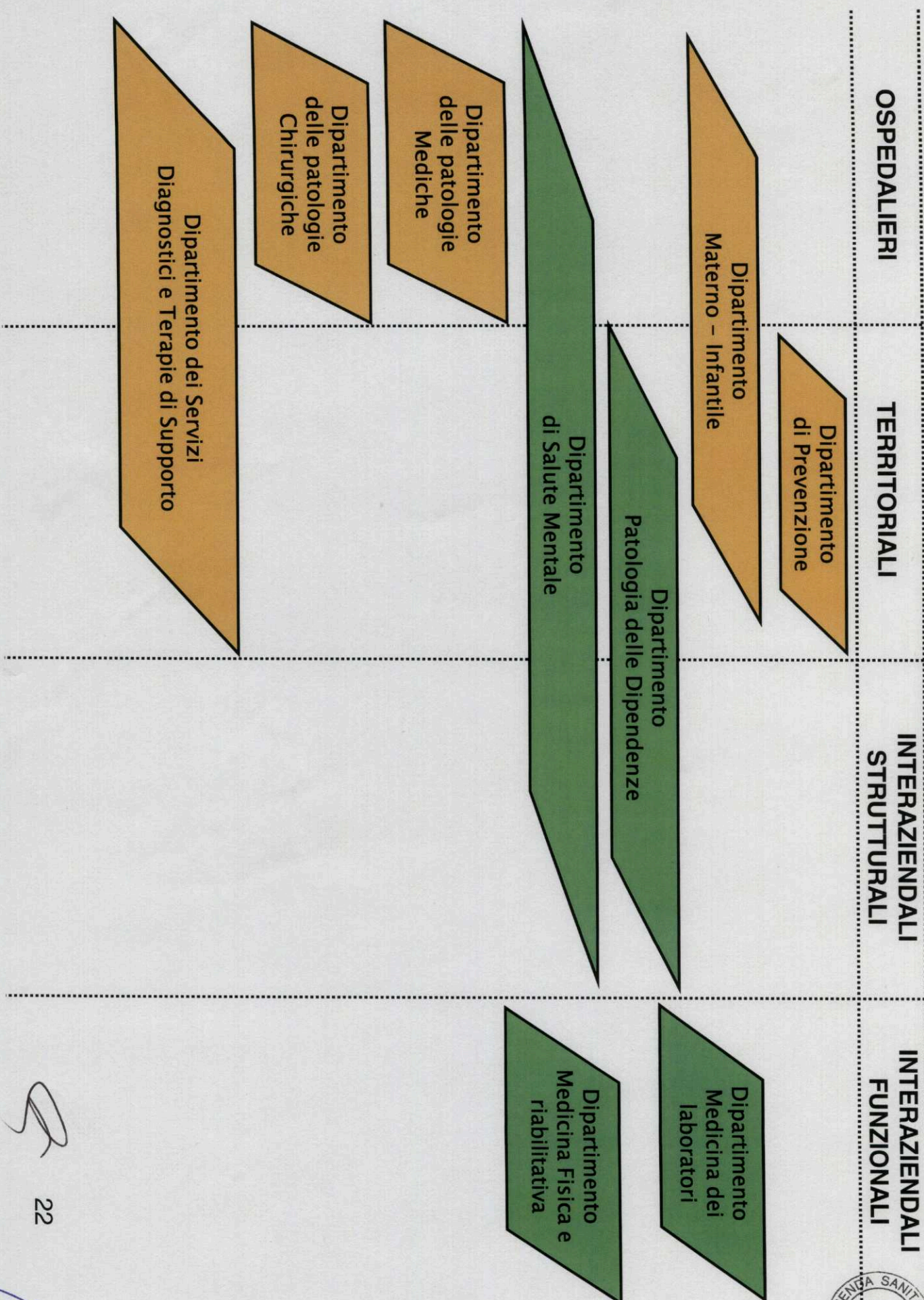
La definizione dell'organizzazione dipartimentale dell'attività di prevenzione secondaria dei tumori e dell'attività oncologica farà seguito alle specifiche indicazioni regionali.

Si conferma l'organizzazione attuale.





# DIPARTIMENTI



*[Handwritten signature]*